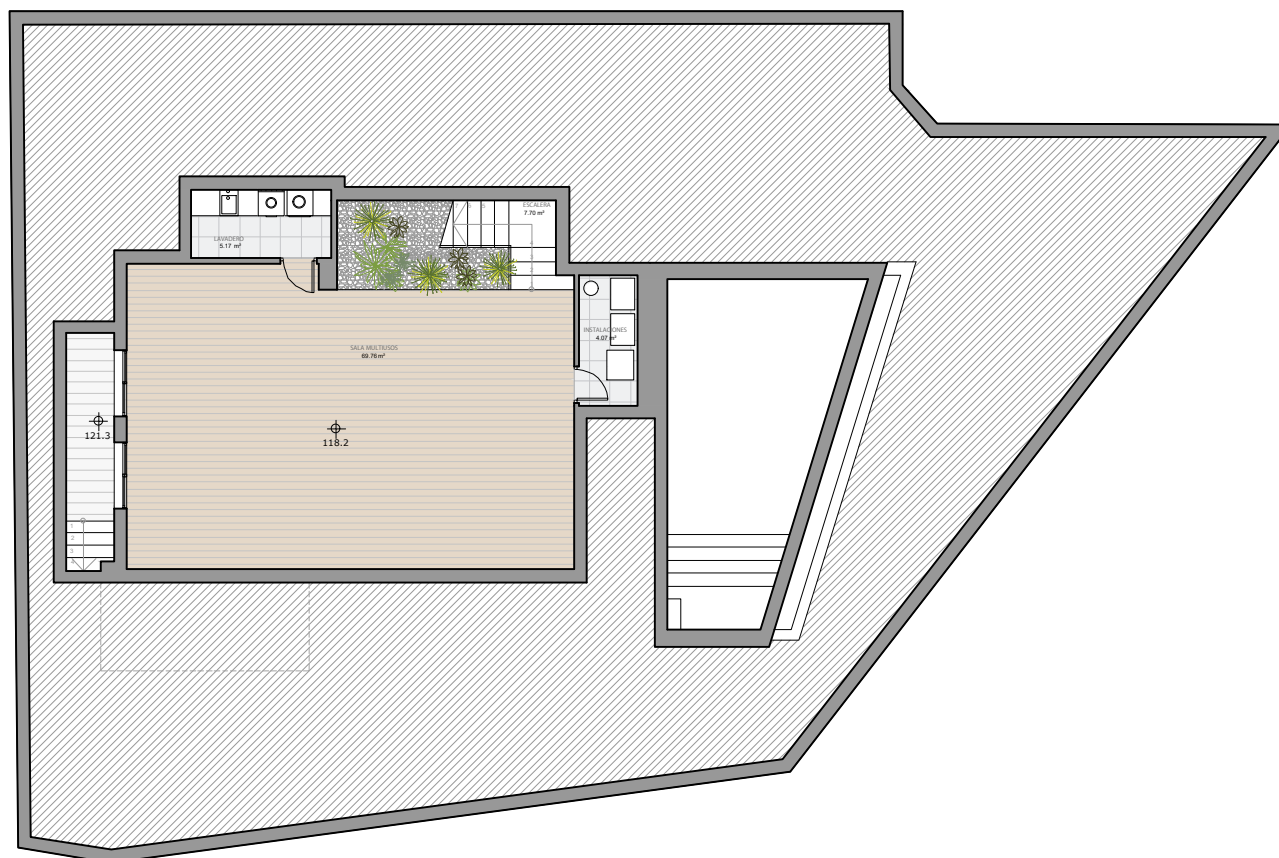


VILLA 13
PLANTA SÓTANO



Superficies Planta sótano

Superficie Útil Interior	86,70 m ²
Superficie Útil Terrazas	0,00 m ²
Superficie Útil Total	86,70 m ²
Superficie Construida	103,42 m ²

La superficie construida incluye el 100 % de los espacios exteriores cubiertos.

0 1 2 3 4 m

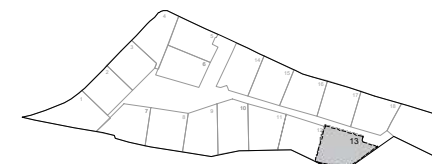
ESCALA GRÁFICA 1:175

Imágenes no contractuales y meramente ilustrativas sujetas a modificaciones de orden técnico, jurídico o comercial de la dirección facultativa o autoridad competente. Las infografías de las fachadas, elementos comunes y restantes espacios son orientativas y podrán ser objeto de verificación o modificación en los proyectos técnicos. El mobiliario, decoración y vegetación de las infografías interiores no están incluido y el equipamiento de las viviendas será el indicado en la correspondiente memoria de calidades. La certificación energética se corresponde con la establecida en proyecto en trámite.

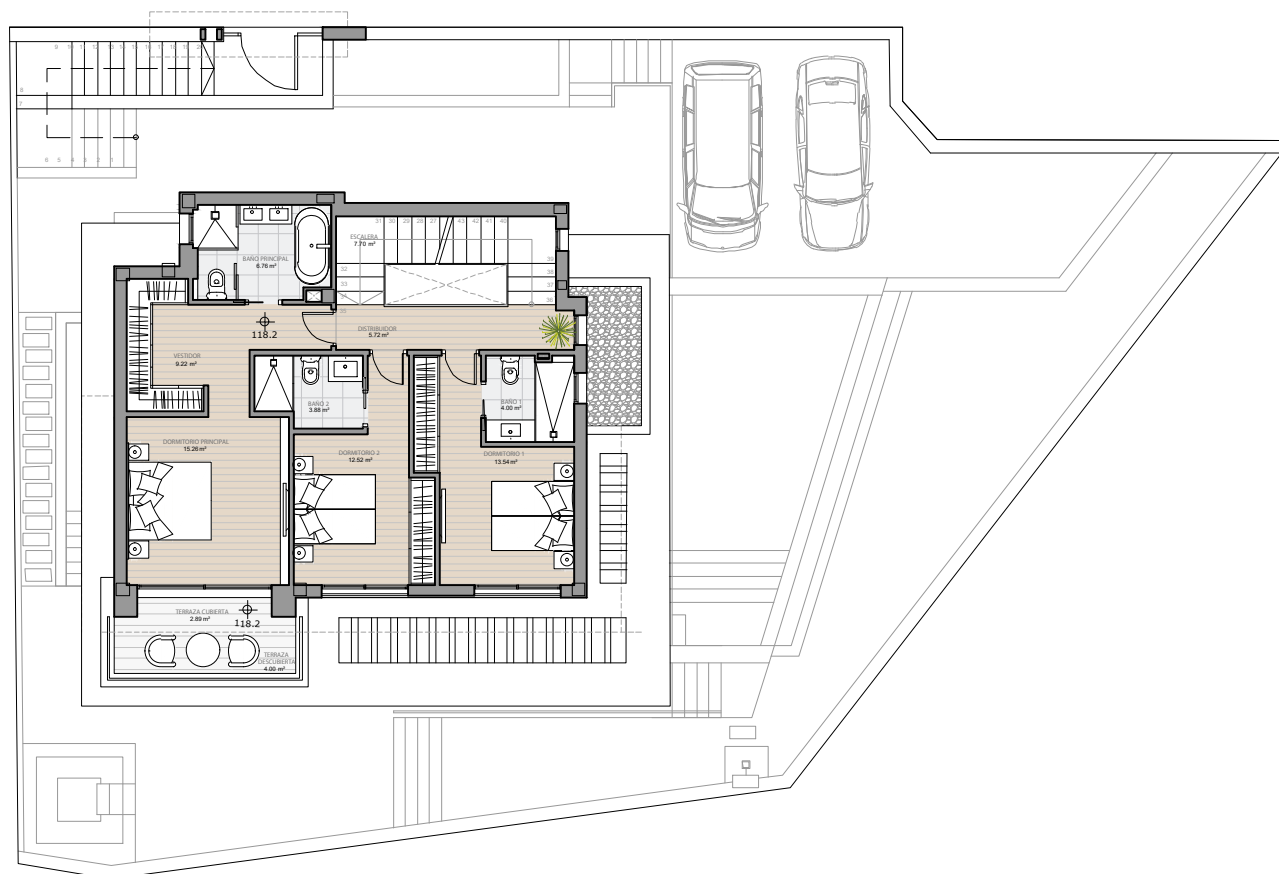
Toda la información y entrega de documentación se hará según lo establecido en el REAL Decreto 515 / 1989 y demás normas que pudieran complementarlo ya sean de carácter estatal o autonómico.

Localización

URB. CORTIJO COLORADO 5[0] SUELO
PARCELA O-5 MIJAS, MÁLAGA



VILLA 13 PLANTA PRIMERA



Superficies Planta primera

Superficie Útil Interior	78,60 m ²
Superficie Útil Terrazas	6,89 m ²
Superficie Útil Total	85,49 m ²
Superficie Construida	99,15 m ²

La superficie construida incluye el 100 % de los espacios exteriores cubiertos.

0 1 2 3 4 m

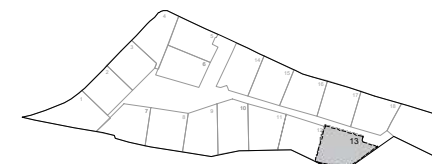
ESCALA GRÁFICA 1:175

Imágenes no contractuales y meramente ilustrativas sujetas a modificaciones de orden técnico, jurídico o comercial de la dirección facultativa o autoridad competente. Las infografías de las fachadas, elementos comunes y restantes espacios son orientativas y podrán ser objeto de verificación o modificación en los proyectos técnicos. El mobiliario, decoración y vegetación de las infografías interiores no están incluido y el equipamiento de las viviendas será el indicado en la correspondiente memoria de calidades. La certificación energética se corresponde con la establecida en proyecto en trámite.

Toda la información y entrega de documentación se hará según lo establecido en el REAL Decreto 515 / 1989 y demás normas que pudieran complementarlo ya sean de carácter estatal o autonómico.

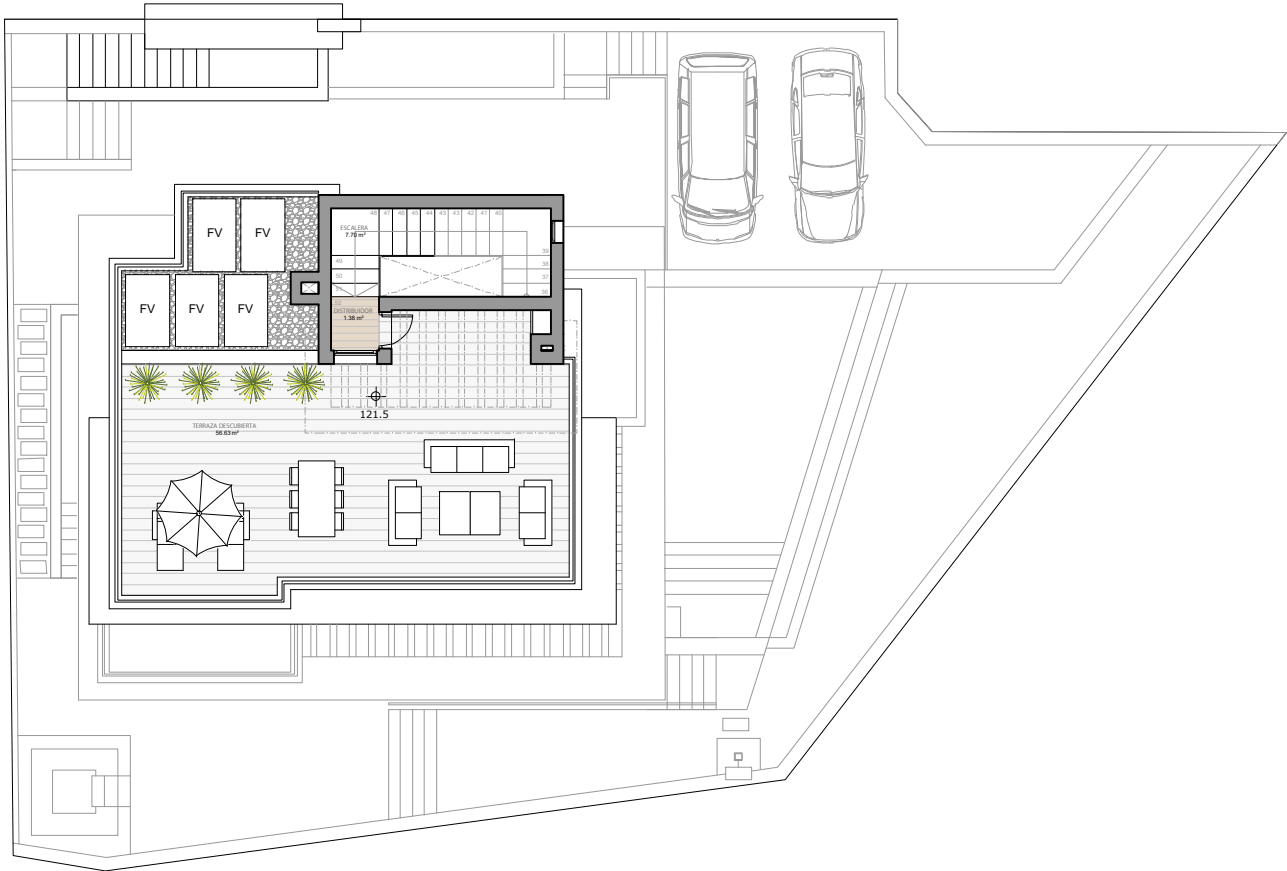
Localización

URB. CORTIJO COLORADO 5[0] SUELO
PARCELA O-5 MIJAS, MÁLAGA





VILLA 13
P. CUBIERTA



Superficies Planta cubierta

Superficie Útil Interior	9,08 m ²
Superficie Útil Terrazas	56,63 m ²
Superficie Útil Total	65,71 m ²
Superficie Construida	14,61 m²

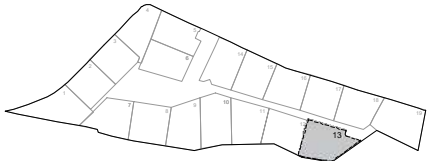
La superficie construida incluye el 100 % de los espacios exteriores cubiertos.

Superficies TOTALES

Superficie Parcela	431,52 m ²	Sup. según DECRETO 218/2005	
Superficie Útil Interior	269,92 m ²		
Superficie Útil Terrazas	225,18 m ²		
Superficie Útil Total	495,10 m ²		201,56 m ²
Superficie Construida	332,35 m²		212,73 m²

Localización

URB. CORTIJO COLORADO 5[0] SUELO
PARCELA O-5 MIJAS, MÁLAGA



0 1 2 3 4 m
ESCALA GRÁFICA 1:175

Imágenes no contractuales y meramente ilustrativas sujetas a modificaciones de orden técnico, jurídico o comercial de la dirección facultativa o autoridad competente. Las infografías de las fachadas, elementos comunes y restantes espacios son orientativas y podrán ser objeto de verificación o modificación en los proyectos técnicos. El mobiliario, decoración y vegetación de las infografías interiores no están incluido y el equipamiento de las viviendas será el indicado en la correspondiente memoria de calidades. La certificación energética se corresponde con la establecida en proyecto en trámite.

Toda la información y entrega de documentación se hará según lo establecido en el REAL Decreto 515 / 1989 y demás normas que pudieran complementarlo ya sean de carácter estatal o autonómico.