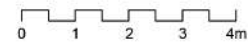


Observaciones: La promotora podrá realizar las modificaciones que estime necesarias por exigencias de orden técnico, comercial, jurídico o de disponibilidad. Las superficies detalladas son aproximadas. El equipamiento de la vivienda será el indicado en la memoria de calidades, no siendo objeto de entrega. El mobiliario ha sido representado a efectos meramente decorativos. Versión 01.

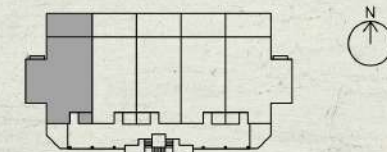


## VIVIENDA 10.0.A

Bloque 10 Portal 1 Esc. 1 Letra A  
Planta P0

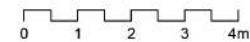


Superficie útil vivienda	82,2 m <sup>2</sup>
Superficie útil de terraza	21,9 m <sup>2</sup>
<b>Superficie útil total vivienda</b>	<b>104,1 m<sup>2</sup></b>
<b>Superficie construida total CCC</b>	<b>120,9 m<sup>2</sup></b>
Superficie exterior privativa	21,6 m <sup>2</sup>
Superficie útil Decreto 218/2005	90,4 m <sup>2</sup>
Superficie construida Decreto 218/2005	108,3 m <sup>2</sup>



Ed. 1 (Julio 2022)

Observaciones: La promotora podrá realizar las modificaciones que estime necesarias por exigencias de orden técnico, comercial, jurídico o de disponibilidad. Las superficies detalladas son aproximadas. El equipamiento de la vivienda será el indicado en la memoria de calidades, no siendo objeto de entrega. El mobiliario ha sido representado a efectos meramente decorativos. Versión 01.



DREAMGOLF

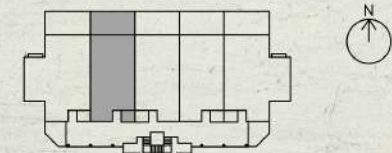
## VIVIENDA 10.0.B

Bloque 10 Portal 1 Esc. 1 Letra B  
Planta P0



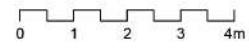
### SUPERFICIES

Superficie útil vivienda	66,7 m <sup>2</sup>
Superficie útil de terraza	20,7 m <sup>2</sup>
<b>Superficie útil total vivienda</b>	<b>87,4 m<sup>2</sup></b>
<b>Superficie construida total CCC</b>	<b>118,6 m<sup>2</sup></b>
Superficie exterior privativa	21,1 m <sup>2</sup>
Superficie útil Decreto 218/2005	73,4 m <sup>2</sup>
Superficie construida Decreto 218/2005	85,3 m <sup>2</sup>



Ed. 1 (Julio 2022)

Observaciones: La promotora podrá realizar las modificaciones que estime necesarias por exigencias de orden técnico, comercial, jurídico o de disponibilidad. Las superficies detalladas son aproximadas. El equipamiento de la vivienda será el indicado en la memoria de calidades, no siendo objeto de entrega. El mobiliario ha sido representado a efectos meramente decorativos. Versión 01.



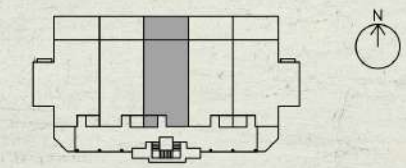
# VIVIENDA 10.0.C

Bloque 10 Portal 1 Esc. 1 Letra C  
Planta P0



## SUPERFICIES

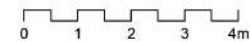
Superficie útil vivienda	67,0 m <sup>2</sup>
Superficie útil de terraza	18,6 m <sup>2</sup>
<b>Superficie útil total vivienda</b>	<b>85,6 m<sup>2</sup></b>
<b>Superficie construida total CCC</b>	<b>118,6 m<sup>2</sup></b>
Superficie exterior privada	21,1 m <sup>2</sup>
Superficie útil Decreto 218/2005	73,6 m <sup>2</sup>
Superficie construida Decreto 218/2005	85,3 m <sup>2</sup>



Ed. 1 (Julio 2022)



Observaciones: La promotora podrá realizar las modificaciones que estime necesarias por exigencias de orden técnico, comercial, jurídico o de disponibilidad. Las superficies detalladas son aproximadas. El equipamiento de la vivienda será el indicado en la memoria de calidades, no siendo objeto de entrega. El mobiliario ha sido representado a efectos meramente decorativos. Versión 01.



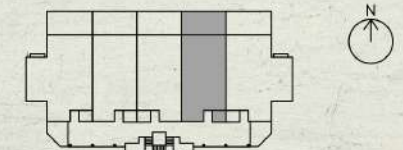
# VIVIENDA 10.0.D

Bloque 10 Portal 1 Esc. 1 Letra D  
Planta P0



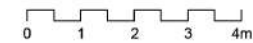
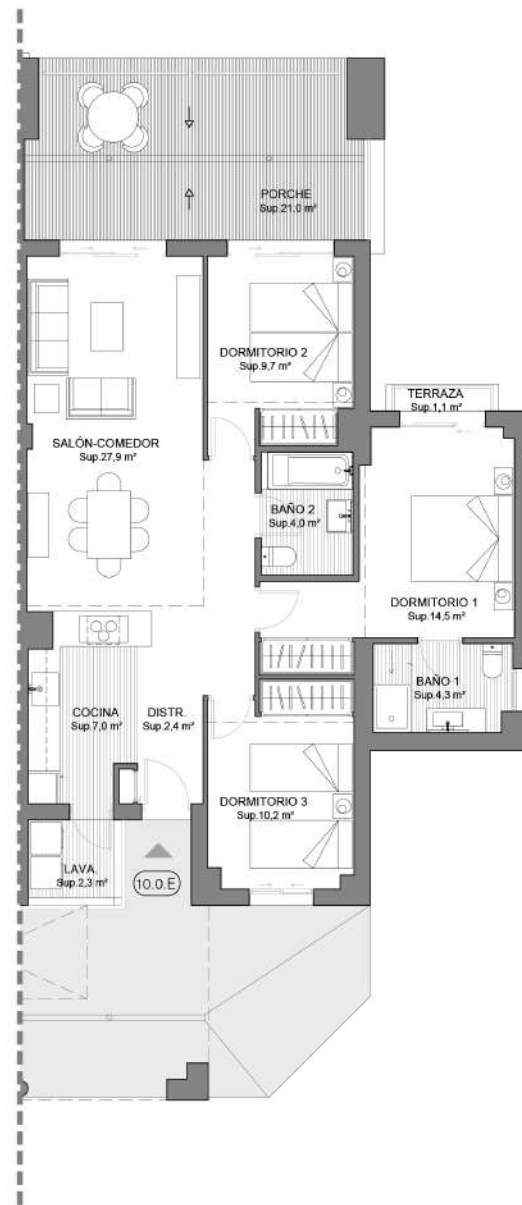
## SUPERFICIES

Superficie útil vivienda	66,8 m <sup>2</sup>
Superficie útil de terraza	18,6 m <sup>2</sup>
<b>Superficie útil total vivienda</b>	<b>85,4 m<sup>2</sup></b>
<b>Superficie construida total CCC</b>	<b>118,6 m<sup>2</sup></b>
Superficie exterior privativa	21,1 m <sup>2</sup>
Superficie útil Decreto 218/2005	73,4 m <sup>2</sup>
Superficie construida Decreto 218/2005	85,3 m <sup>2</sup>



Ed. 1 (Julio 2022)

Observaciones: La promotora podrá realizar las modificaciones que estime necesarias por exigencias de orden técnico, comercial, jurídico o de disponibilidad. Las superficies detalladas son aproximadas. El equipamiento de la vivienda será el indicado en la memoria de calidades, no siendo objeto de entrega. El mobiliario ha sido representado a efectos meramente decorativos. Versión 01.



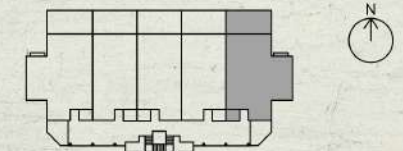
## VIVIENDA 10.0.E

Bloque 10 Portal 1 Esc. 1 Letra E  
Planta P0



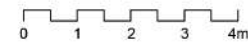
### SUPERFICIES

Superficie útil vivienda	83,3 m <sup>2</sup>
Superficie útil de terraza	20,5 m <sup>2</sup>
<b>Superficie útil total vivienda</b>	<b>103,8 m<sup>2</sup></b>
<b>Superficie construida total CCC</b>	<b>120,9 m<sup>2</sup></b>
Superficie exterior privativa	21,6 m <sup>2</sup>
Superficie útil Decreto 218/2005	91,6 m <sup>2</sup>
Superficie construida Decreto 218/2005	108,3 m <sup>2</sup>



Ed. 1 (Julio 2022)

Observaciones: La promotora podrá realizar las modificaciones que estime necesarias por exigencias de orden técnico, comercial, jurídico o de disponibilidad. Las superficies detalladas son aproximadas. El equipamiento de la vivienda será el indicado en la memoria de calidades, no siendo objeto de entrega. El mobiliario ha sido representado a efectos meramente decorativos. Versión 01.



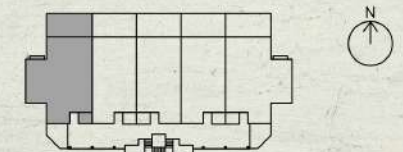
# VIVIENDA 10.1.A

Bloque 10 Portal 1 Esc. 1 Letra A  
Planta P1



## SUPERFICIES

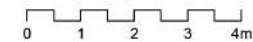
Superficie útil vivienda	82,2 m <sup>2</sup>
Superficie útil de terraza	19,2 m <sup>2</sup>
<b>Superficie útil total vivienda</b>	<b>101,4 m<sup>2</sup></b>
<b>Superficie construida total CCC</b>	<b>120,9 m<sup>2</sup></b>
Superficie exterior privativa	21,6 m <sup>2</sup>
Superficie útil Decreto 218/2005	90,4 m <sup>2</sup>
Superficie construida Decreto 218/2005	108,3 m <sup>2</sup>



Ed. 1 (Julio 2022)



Observaciones: La promotora podrá realizar las modificaciones que estime necesarias por exigencias de orden técnico, comercial, jurídico o de disponibilidad. Las superficies detalladas son aproximadas. El equipamiento de la vivienda será el indicado en la memoria de calidades, no siendo objeto de entrega. El mobiliario ha sido representado a efectos meramente decorativos. Versión 01.



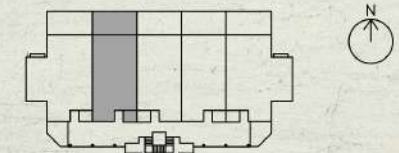
## VIVIENDA 10.1.B

Bloque 10 Portal 1 Esc. 1 Letra B  
Planta P1



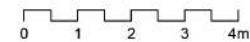
### SUPERFICIES

Superficie útil vivienda	66,8 m <sup>2</sup>
Superficie útil de terraza	18,8 m <sup>2</sup>
<b>Superficie útil total vivienda</b>	<b>85,6 m<sup>2</sup></b>
<b>Superficie construida total CCC</b>	<b>118,6 m<sup>2</sup></b>
Superficie exterior privada	21,1 m <sup>2</sup>
Superficie útil Decreto 218/2005	73,4 m <sup>2</sup>
Superficie construida Decreto 218/2005	85,3 m <sup>2</sup>



Ed. 1 (Julio 2022)

Observaciones: La promotora podrá realizar las modificaciones que estime necesarias por exigencias de orden técnico, comercial, jurídico o de disponibilidad. Las superficies detalladas son aproximadas. El equipamiento de la vivienda será el indicado en la memoria de calidades, no siendo objeto de entrega. El mobiliario ha sido representado a efectos meramente decorativos. Versión 01.



DREAMGOLF

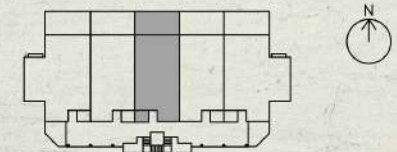
## VIVIENDA 10.1.C

Bloque 10 Portal 1 Esc. 1 Letra C  
Planta P1



### SUPERFICIES

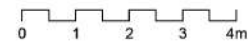
Superficie útil vivienda	67,0 m <sup>2</sup>
Superficie útil de terraza	18,8 m <sup>2</sup>
<b>Superficie útil total vivienda</b>	<b>85,8 m<sup>2</sup></b>
<b>Superficie construida total CCC</b>	<b>118,6 m<sup>2</sup></b>
Superficie exterior privativa	21,1 m <sup>2</sup>
Superficie útil Decreto 218/2005	73,6 m <sup>2</sup>
Superficie construida Decreto 218/2005	85,3 m <sup>2</sup>



Ed. 1 (Julio 2022)



Observaciones: La promotora podrá realizar las modificaciones que estime necesarias por exigencias de orden técnico, comercial, jurídico o de disponibilidad. Las superficies detalladas son aproximadas. El equipamiento de la vivienda será el indicado en la memoria de calidades, no siendo objeto de entrega. El mobiliario ha sido representado a efectos meramente decorativos. Versión 01.



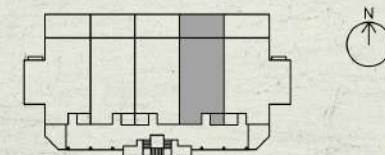
## VIVIENDA 10.1.D

Bloque 10 Portal 1 Esc. 1 Letra D  
Planta P1



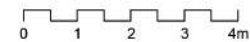
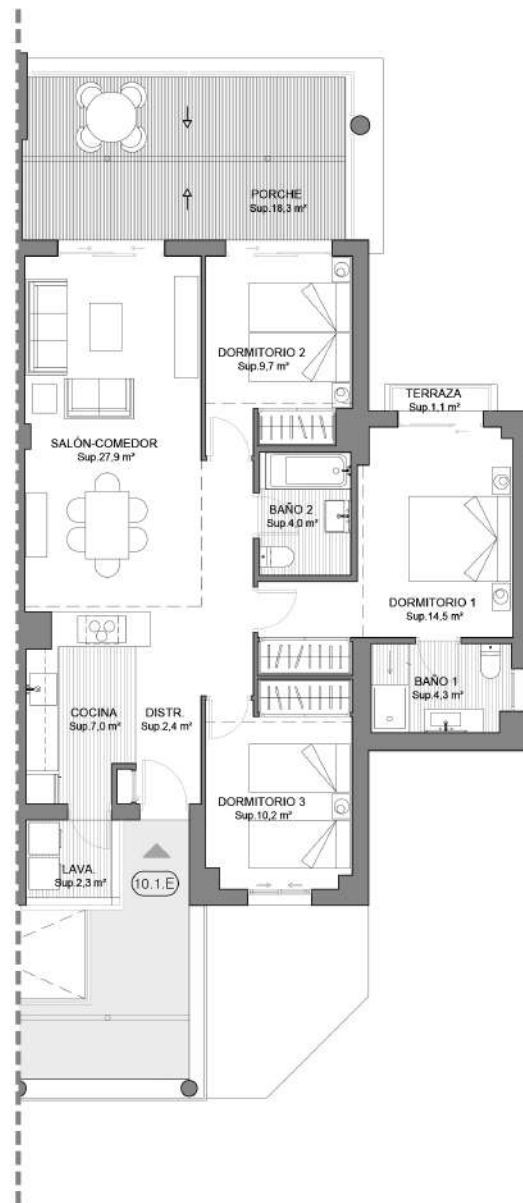
### SUPERFICIES

Superficie útil vivienda	66,8 m <sup>2</sup>
Superficie útil de terraza	18,8 m <sup>2</sup>
<b>Superficie útil total vivienda</b>	<b>85,6 m<sup>2</sup></b>
<b>Superficie construida total CCC</b>	<b>118,6 m<sup>2</sup></b>
Superficie exterior privativa	21,1 m <sup>2</sup>
Superficie útil Decreto 218/2005	73,4 m <sup>2</sup>
Superficie construida Decreto 218/2005	85,3 m <sup>2</sup>



Ed. 1 (Julio 2022)

Observaciones: La promotora podrá realizar las modificaciones que estime necesarias por exigencias de orden técnico, comercial, jurídico o de disponibilidad. Las superficies detalladas son aproximadas. El equipamiento de la vivienda será el indicado en la memoria de calidades, no siendo objeto de entrega. El mobiliario ha sido representado a efectos meramente decorativos. Versión 01.



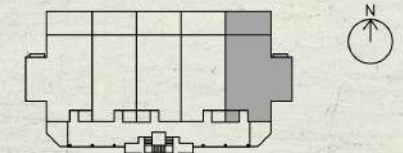
# VIVIENDA 10.1.E

Bloque 10 Portal 1 Esc. 1 Letra E  
Planta P1



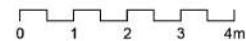
## SUPERFICIES

Superficie útil vivienda	82,2 m <sup>2</sup>
Superficie útil de terraza	19,4 m <sup>2</sup>
<b>Superficie útil total vivienda</b>	<b>101,6 m<sup>2</sup></b>
<b>Superficie construida total CCC</b>	<b>120,9 m<sup>2</sup></b>
Superficie exterior privativa	21,6 m <sup>2</sup>
Superficie útil Decreto 218/2005	90,4 m <sup>2</sup>
Superficie construida Decreto 218/2005	108,3 m <sup>2</sup>



Ed. 1 (Julio 2022)

Observaciones: La promotora podrá realizar las modificaciones que estime necesarias por exigencias de orden técnico, comercial, jurídico o de disponibilidad. Las superficies detalladas son aproximadas. El equipamiento de la vivienda será el indicado en la memoria de calidades, no siendo objeto de entrega. El mobiliario ha sido representado a efectos meramente decorativos. Versión 01.



DREAMGOLF

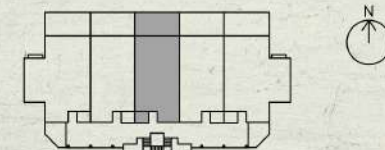
## VIVIENDA 10.2.C

Bloque 10 Portal 1 Esc. 1 Letra C  
Planta P2



### SUPERFICIES

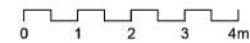
Superficie útil vivienda	67,0 m <sup>2</sup>
Superficie útil de terraza	18,8 m <sup>2</sup>
<b>Superficie útil total vivienda</b>	<b>85,8 m<sup>2</sup></b>
<b>Superficie construida total CCC</b>	<b>118,6 m<sup>2</sup></b>
Superficie exterior privada	21,1 m <sup>2</sup>
Superficie útil Decreto 218/2005	73,6 m <sup>2</sup>
Superficie construida Decreto 218/2005	85,3 m <sup>2</sup>



Ed. 1 (Julio 2022)



Observaciones: La promotora podrá realizar las modificaciones que estime necesarias por exigencias de orden técnico, comercial, jurídico o de disponibilidad. Las superficies detalladas son aproximadas. El equipamiento de la vivienda será el indicado en la memoria de calidades, no siendo objeto de entrega. El mobiliario ha sido representado a efectos meramente decorativos. Versión 01.



DREAMGOLF

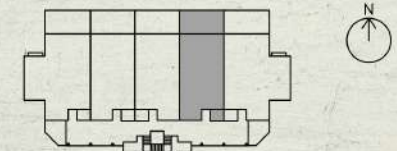
## VIVIENDA 10.2.D

Bloque 10 Portal 1 Esc. 1 Letra D  
Planta P2



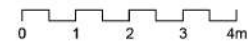
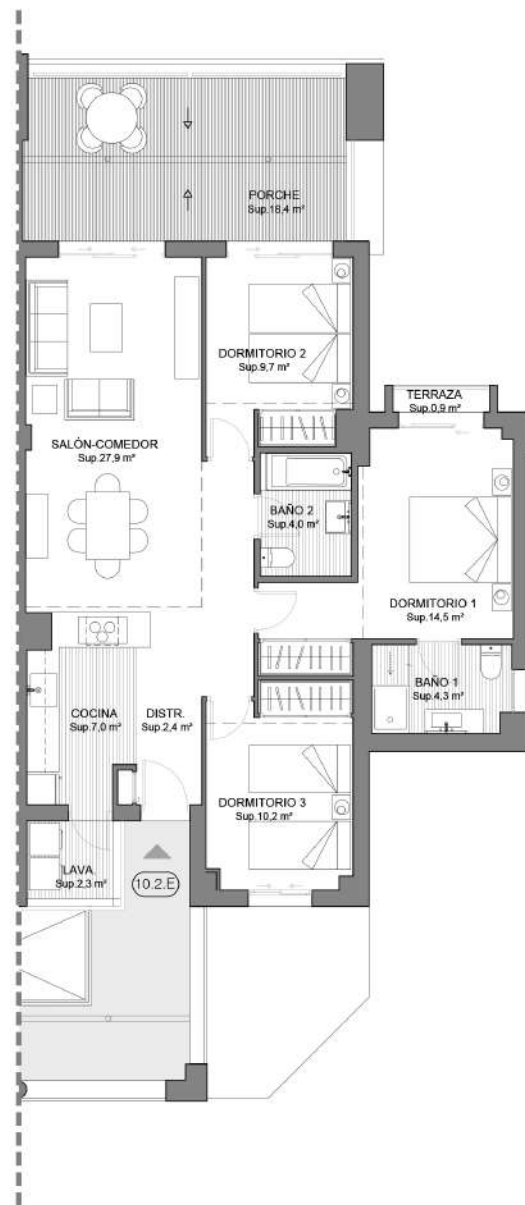
### SUPERFICIES

Superficie útil vivienda	66,8 m <sup>2</sup>
Superficie útil de terraza	18,8 m <sup>2</sup>
<b>Superficie útil total vivienda</b>	<b>85,6 m<sup>2</sup></b>
<b>Superficie construida total CCC</b>	<b>118,6 m<sup>2</sup></b>
Superficie exterior privada	21,1 m <sup>2</sup>
Superficie útil Decreto 218/2005	73,4 m <sup>2</sup>
Superficie construida Decreto 218/2005	85,3 m <sup>2</sup>



Ed. 1 (Julio 2022)

Observaciones: La promotora podrá realizar las modificaciones que estime necesarias por exigencias de orden técnico, comercial, jurídico o de disponibilidad. Las superficies detalladas son aproximadas. El equipamiento de la vivienda será el indicado en la memoria de calidades, no siendo objeto de entrega. El mobiliario ha sido representado a efectos meramente decorativos. Versión 01.



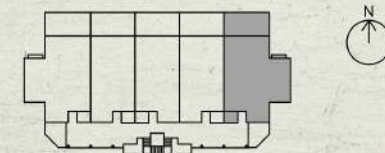
## VIVIENDA 10.2.E

Bloque 10 Portal 1 Esc. 1 Letra E  
Planta P2



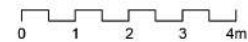
### SUPERFICIES

Superficie útil vivienda	82,2 m <sup>2</sup>
Superficie útil de terraza	19,3 m <sup>2</sup>
<b>Superficie útil total vivienda</b>	<b>101,5 m<sup>2</sup></b>
<b>Superficie construida total CCC</b>	<b>120,9 m<sup>2</sup></b>
Superficie exterior privativa	21,6 m <sup>2</sup>
Superficie útil Decreto 218/2005	90,4 m <sup>2</sup>
Superficie construida Decreto 218/2005	108,3 m <sup>2</sup>



Ed. 1 (Julio 2022)

Observaciones: La promotora podrá realizar las modificaciones que estime necesarias por exigencias de orden técnico, comercial, jurídico o de disponibilidad. Las superficies detalladas son aproximadas. El equipamiento de la vivienda será el indicado en la memoria de calidades, no siendo objeto de entrega. El mobiliario ha sido representado a efectos meramente decorativos. Versión 01.



DREAMGOLF

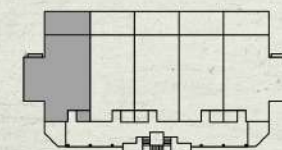
## VIVIENDA 10.2.A

Bloque 10 Portal 1 Esc. 1 Letra A  
Planta P2



### SUPERFICIES

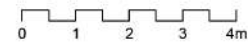
Superficie útil vivienda	82,2 m <sup>2</sup>
Superficie útil de terraza	19,4 m <sup>2</sup>
<b>Superficie útil total vivienda</b>	<b>101,6 m<sup>2</sup></b>
<b>Superficie construida total CCC</b>	<b>120,9 m<sup>2</sup></b>
Superficie exterior privativa	21,6 m <sup>2</sup>
Superficie útil Decreto 218/2005	90,4 m <sup>2</sup>
Superficie construida Decreto 218/2005	108,3 m <sup>2</sup>



Ed. 1 (Julio 2022)



Observaciones: La promotora podrá realizar las modificaciones que estime necesarias por exigencias de orden técnico, comercial, jurídico o de disponibilidad. Las superficies detalladas son aproximadas. El equipamiento de la vivienda será el indicado en la memoria de calidades, no siendo objeto de entrega. El mobiliario ha sido representado a efectos meramente decorativos. Versión 01.



DREAMGOLF

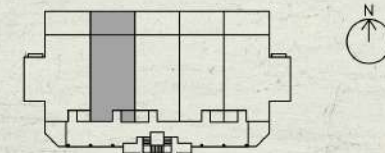
## VIVIENDA 10.2.B

Bloque 10 Portal 1 Esc. 1 Letra B  
Planta P2



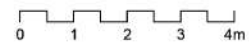
### SUPERFICIES

Superficie útil vivienda	66,8 m <sup>2</sup>
Superficie útil de terraza	18,8 m <sup>2</sup>
<b>Superficie útil total vivienda</b>	<b>85,6 m<sup>2</sup></b>
<b>Superficie construida total CCC</b>	<b>118,6 m<sup>2</sup></b>
Superficie exterior privativa	21,1 m <sup>2</sup>
Superficie útil Decreto 218/2005	73,4 m <sup>2</sup>
Superficie construida Decreto 218/2005	85,3 m <sup>2</sup>



Ed. 1 (Julio 2022)

Observaciones: La promotora podrá realizar las modificaciones que estime necesarias por exigencias de orden técnico, comercial, jurídico o de disponibilidad. Las superficies detalladas son aproximadas. El equipamiento de la vivienda será el indicado en la memoria de calidades, no siendo objeto de entrega. El mobiliario ha sido representado a efectos meramente decorativos. Versión 01.



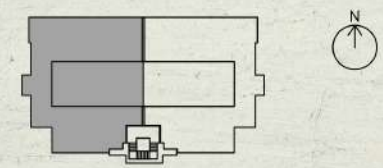
# VIVIENDA 10.3.A

Bloque 10 Portal 1 Esc. 1 Letra A  
Planta P3



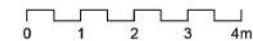
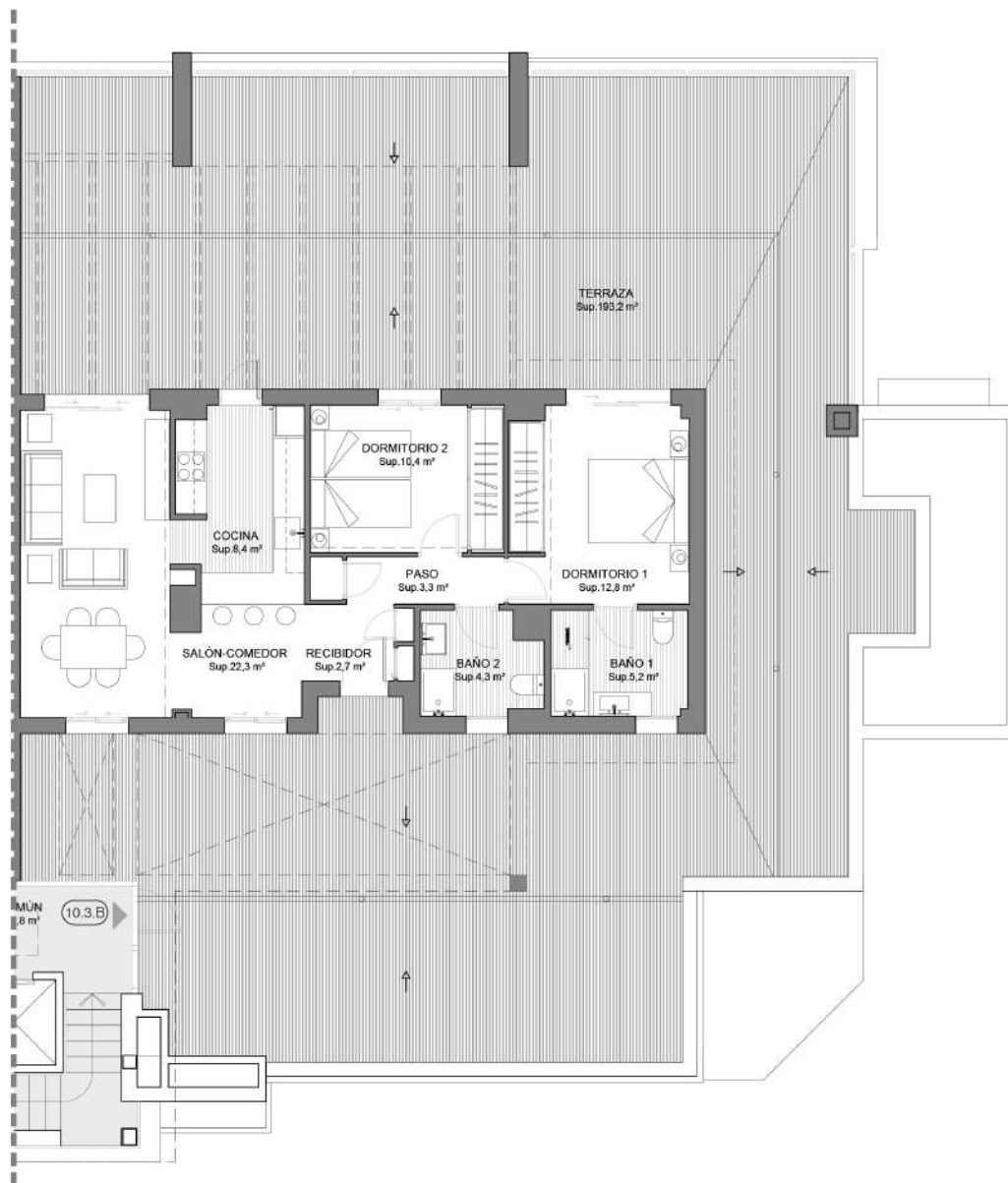
## SUPERFICIES

Superficie útil vivienda	69,5 m <sup>2</sup>
Superficie útil de terraza	194,2 m <sup>2</sup>
<b>Superficie útil total vivienda</b>	<b>263,7 m<sup>2</sup></b>
<b>Superficie construida total CCC</b>	<b>99,1 m<sup>2</sup></b>
Superficie exterior privada	207,3 m <sup>2</sup>
Superficie útil Decreto 218/2005	76,4 m <sup>2</sup>
Superficie construida Decreto 218/2005	92,0 m <sup>2</sup>



Ed. 1 (Julio 2022)

Observaciones: La promotora podrá realizar las modificaciones que estime necesarias por exigencias de orden técnico, comercial, jurídico o de disponibilidad. Las superficies detalladas son aproximadas. El equipamiento de la vivienda será el indicado en la memoria de calidades, no siendo objeto de entrega. El mobiliario ha sido representado a efectos meramente decorativos. Versión 01.



## VIVIENDA 10.3.B

Bloque 10 Portal 1 Esc. 1 Letra B  
Planta P3



### SUPERFICIES

Superficie útil vivienda	69,4 m <sup>2</sup>
Superficie útil de terraza	193,2 m <sup>2</sup>
<b>Superficie útil total vivienda</b>	<b>262,6 m<sup>2</sup></b>
<b>Superficie construida total CCC</b>	<b>99,1 m<sup>2</sup></b>
Superficie exterior privada	207,3 m <sup>2</sup>
Superficie útil Decreto 218/2005	76,3 m <sup>2</sup>
Superficie construida Decreto 218/2005	92,0 m <sup>2</sup>



Ed. 1 (Julio 2022)



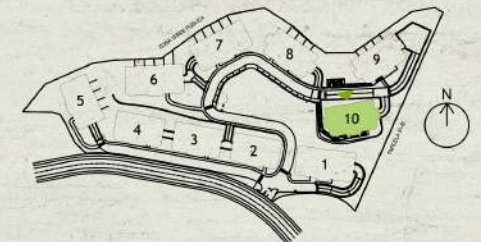
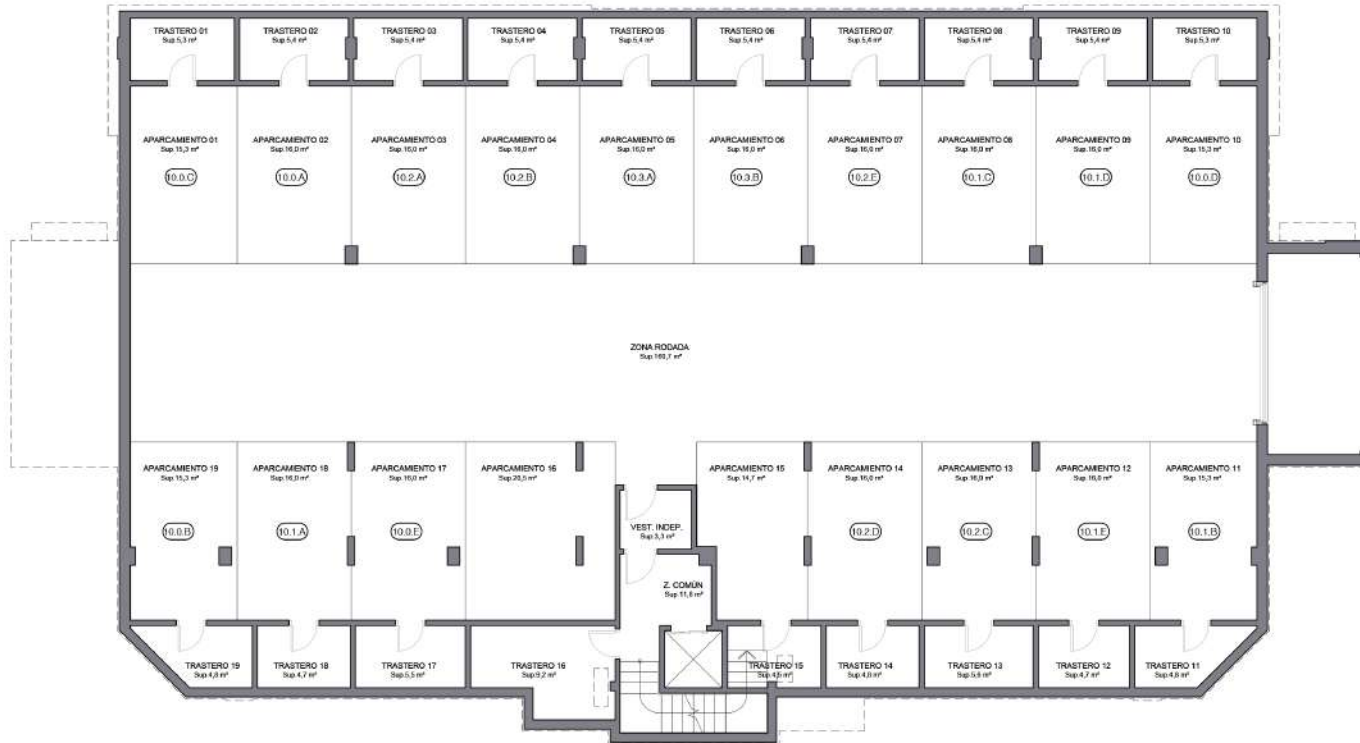
Observaciones: La promotora podrá realizar las modificaciones que estime necesarias por exigencias de orden técnico, comercial, jurídico o de disponibilidad. Las superficies detalladas son aproximadas. El equipamiento de la vivienda será el indicado en la memoria de calidades, no siendo objeto de entrega. El mobiliario ha sido representado a efectos meramente decorativos. Versión 01.



DREAMGOLF

# P. SÓTANO

## Bloque 10



Ed. 1 (Julio 2022)