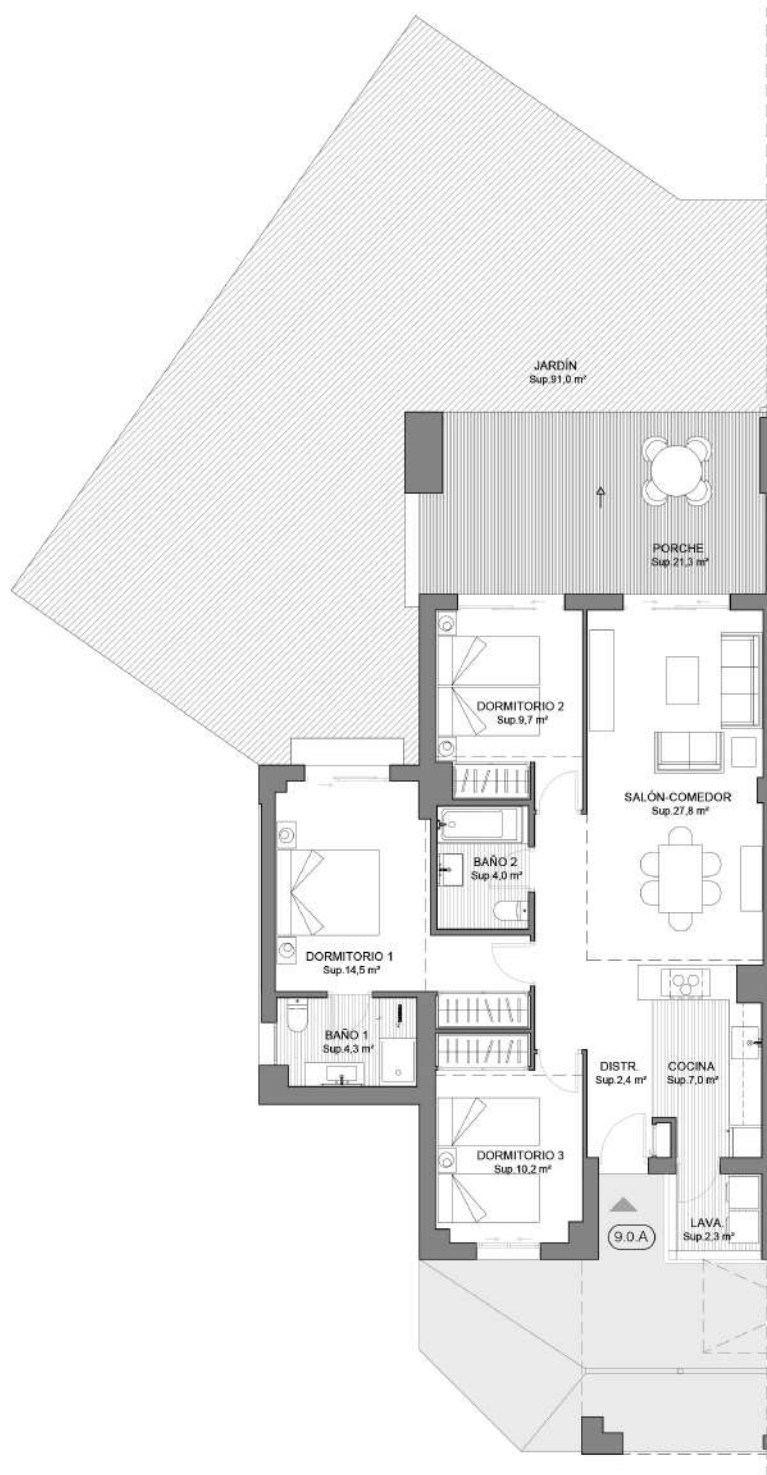


Observaciones: La promotora podrá realizar las modificaciones que estime necesarias por exigencias de orden técnico, comercial, jurídico o de disponibilidad. Las superficies detalladas son aproximadas. El equipamiento de la vivienda será el indicado en la memoria de calidades, no siendo objeto de entrega. El mobiliario ha sido representado a efectos meramente decorativos. Versión 01.



DREAMGOLF

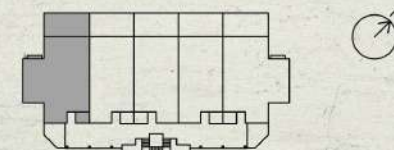
VIVIENDA 9.0.A

Bloque 9 Portal 1 Esc. 1 Letra A
Planta P0



SUPERFICIES

Superficie útil vivienda	82,2 m ²
Superficie útil de terraza	20,8 m ²
Superficie útil total vivienda	103,0 m²
Superficie construida total CCC	120,9 m²
Superficie exterior privada	21,6 m ²
Superficie útil Decreto 218/2005	90,4 m ²
Superficie construida Decreto 218/2005	108,3 m ²



Ed. 1 (Julio 2022)

0 1 2 3 4m

Observaciones: La promotora podrá realizar las modificaciones que estime necesarias por exigencias de orden técnico, comercial, jurídico o de disponibilidad. Las superficies detalladas son aproximadas. El equipamiento de la vivienda será el indicado en la memoria de calidades, no siendo objeto de entrega. El mobiliario ha sido representado a efectos meramente decorativos. Versión 01.



DREAMGOLF

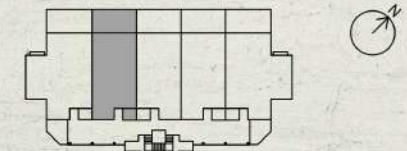
VIVIENDA 9.0.B

Bloque 9 Portal 1 Esc. 1 Letra B
Planta P0



SUPERFICIES

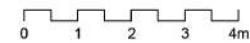
Superficie útil vivienda	66,7 m ²
Superficie útil de terraza	20,5 m ²
Superficie útil total vivienda	87,2 m²
Superficie construida total CCC	118,6 m²
Superficie exterior privada	21,1 m ²
Superficie útil Decreto 218/2005	73,4 m ²
Superficie construida Decreto 218/2005	85,3 m ²



Ed. 1 (Julio 2022)

0 1 2 3 4m

Observaciones: La promotora podrá realizar las modificaciones que estime necesarias por exigencias de orden técnico, comercial, jurídico o de disponibilidad. Las superficies detalladas son aproximadas. El equipamiento de la vivienda será el indicado en la memoria de calidades, no siendo objeto de entrega. El mobiliario ha sido representado a efectos meramente decorativos. Versión 01.



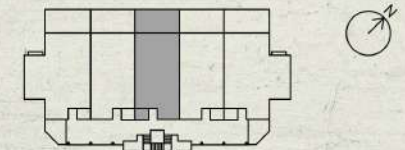
VIVIENDA 9.0.C

Bloque 9 Portal 1 Esc. 1 Letra C
Planta P0



SUPERFICIES

Superficie útil vivienda	66,9 m ²
Superficie útil de terraza	20,6 m ²
Superficie útil total vivienda	87,5 m²
Superficie construida total CCC	118,6 m²
Superficie exterior privativa	21,1 m ²
Superficie útil Decreto 218/2005	73,6 m ²
Superficie construida Decreto 218/2005	85,3 m ²



Ed. 1 (Julio 2022)

Observaciones: La promotora podrá realizar las modificaciones que estime necesarias por exigencias de orden técnico, comercial, jurídico o de disponibilidad. Las superficies detalladas son aproximadas. El equipamiento de la vivienda será el indicado en la memoria de calidades, no siendo objeto de entrega. El mobiliario ha sido representado a efectos meramente decorativos. Versión 01.



DREAMGOLF

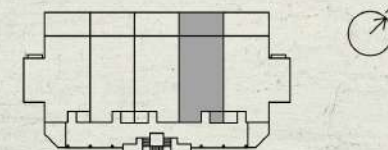
VIVIENDA 9.0.D

Bloque 9 Portal 1 Esc. 1 Letra D
Planta P0



SUPERFICIES

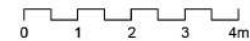
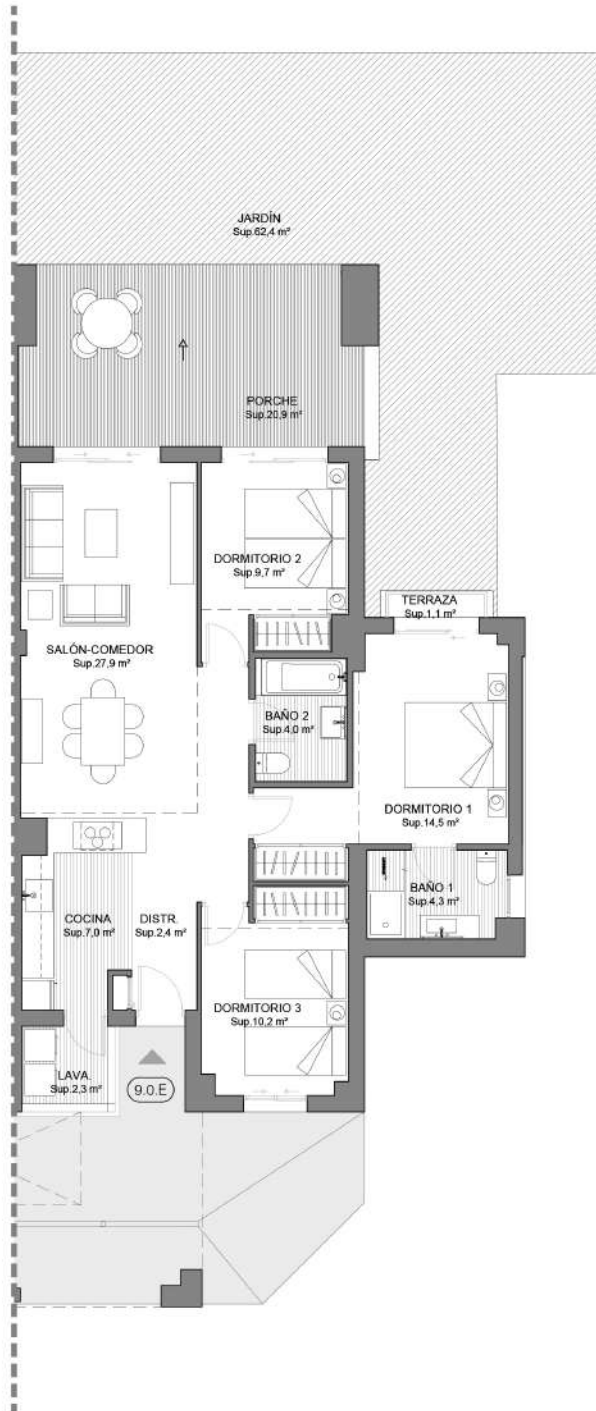
Superficie útil vivienda	66,7 m ²
Superficie útil de terraza	20,8 m ²
Superficie útil total vivienda	87,5 m²
Superficie construida total CCC	118,6 m²
Superficie exterior privada	21,1 m ²
Superficie útil Decreto 218/2005	73,4 m ²
Superficie construida Decreto 218/2005	85,3 m ²



Ed. 1 (Julio 2022)

0 1 2 3 4m

Observaciones: La promotora podrá realizar las modificaciones que estime necesarias por exigencias de orden técnico, comercial, jurídico o de disponibilidad. Las superficies detalladas son aproximadas. El equipamiento de la vivienda será el indicado en la memoria de calidades, no siendo objeto de entrega. El mobiliario ha sido representado a efectos meramente decorativos. Versión 01.



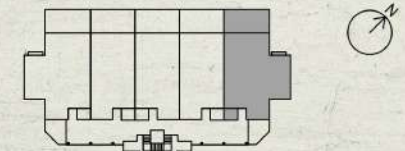
VIVIENDA 9.0.E

Bloque 9 Portal 1 Esc. 1 Letra E
Planta P0



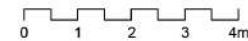
SUPERFICIES

Superficie útil vivienda	82,2 m ²
Superficie útil de terraza	21,5 m ²
Superficie útil total vivienda	103,7 m²
Superficie construida total CCC	120,9 m²
Superficie exterior privada	21,6 m ²
Superficie útil Decreto 218/2005	90,4 m ²
Superficie construida Decreto 218/2005	108,3 m ²



Ed. 1 (Julio 2022)

Observaciones: La promotora podrá realizar las modificaciones que estime necesarias por exigencias de orden técnico, comercial, jurídico o de disponibilidad. Las superficies detalladas son aproximadas. El equipamiento de la vivienda será el indicado en la memoria de calidades, no siendo objeto de entrega. El mobiliario ha sido representado a efectos meramente decorativos. Versión 01.



DREAMGOLF

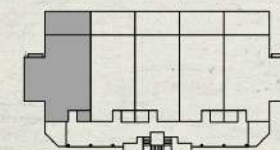
VIVIENDA 9.1.A

Bloque 9 Portal 1 Esc. 1 Letra A
Planta P1



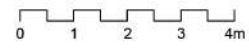
SUPERFICIES

Superficie útil vivienda	82,2 m ²
Superficie útil de terraza	19,2 m ²
Superficie útil total vivienda	101,4 m²
Superficie construida total CCC	120,9 m²
Superficie exterior privada	21,6 m ²
Superficie útil Decreto 218/2005	90,4 m ²
Superficie construida Decreto 218/2005	108,3 m ²



Ed. 1 (Julio 2022)

Observaciones: La promotora podrá realizar las modificaciones que estime necesarias por exigencias de orden técnico, comercial, jurídico o de disponibilidad. Las superficies detalladas son aproximadas. El equipamiento de la vivienda será el indicado en la memoria de calidades, no siendo objeto de entrega. El mobiliario ha sido representado a efectos meramente decorativos. Versión 01.



DREAMGOLF

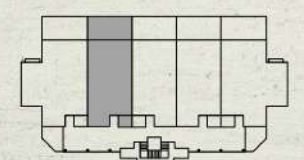
VIVIENDA 9.1.B

Bloque 9 Portal 1 Esc. 1 Letra B
Planta P1



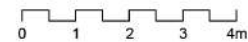
SUPERFICIES

Superficie útil vivienda	66,8 m ²
Superficie útil de terraza	18,8 m ²
Superficie útil total vivienda	85,6 m²
Superficie construida total CCC	118,6 m²
Superficie exterior privada	21,1 m ²
Superficie útil Decreto 218/2005	73,4 m ²
Superficie construida Decreto 218/2005	85,3 m ²



Ed. 1 (Julio 2022)

Observaciones: La promotora podrá realizar las modificaciones que estime necesarias por exigencias de orden técnico, comercial, jurídico o de disponibilidad. Las superficies detalladas son aproximadas. El equipamiento de la vivienda será el indicado en la memoria de calidades, no siendo objeto de entrega. El mobiliario ha sido representado a efectos meramente decorativos. Versión 01.



DREAMGOLF

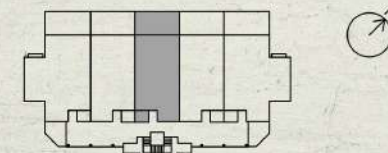
VIVIENDA 9.1.C

Bloque 9 Portal 1 Esc. 1 Letra C
Planta P1



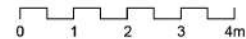
SUPERFICIES

Superficie útil vivienda	66,9 m ²
Superficie útil de terraza	18,7 m ²
Superficie útil total vivienda	85,6 m²
Superficie construida total CCC	118,6 m²
Superficie exterior privada	21,1 m ²
Superficie útil Decreto 218/2005	73,6 m ²
Superficie construida Decreto 218/2005	85,3 m ²



Ed. 1 (Julio 2022)

Observaciones: La promotora podrá realizar las modificaciones que estime necesarias por exigencias de orden técnico, comercial, jurídico o de disponibilidad. Las superficies detalladas son aproximadas. El equipamiento de la vivienda será el indicado en la memoria de calidades, no siendo objeto de entrega. El mobiliario ha sido representado a efectos meramente decorativos. Versión 01.



DREAMGOLF

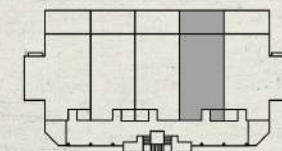
VIVIENDA 9.1.D

Bloque 9 Portal 1 Esc. 1 Letra D
Planta P1



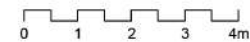
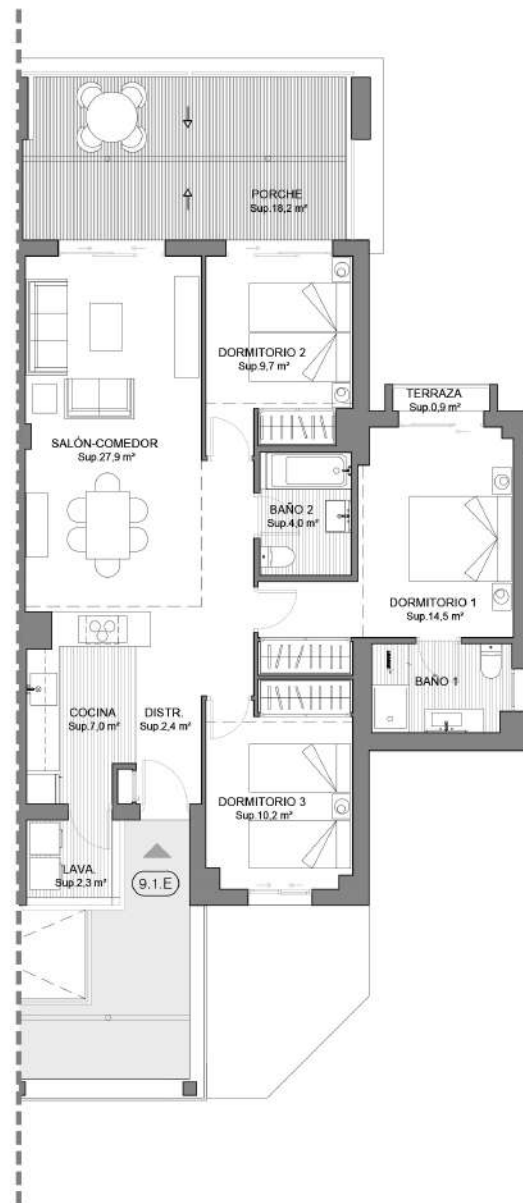
SUPERFICIES

Superficie útil vivienda	66,7 m ²
Superficie útil de terraza	18,6 m ²
Superficie útil total vivienda	85,3 m²
Superficie construida total CCC	118,6 m²
Superficie exterior privativa	21,1 m ²
Superficie útil Decreto 218/2005	73,4 m ²
Superficie construida Decreto 218/2005	85,3 m ²



Ed. 1 (Julio 2022)

Observaciones: La promotora podrá realizar las modificaciones que estime necesarias por exigencias de orden técnico, comercial, jurídico o de disponibilidad. Las superficies detalladas son aproximadas. El equipamiento de la vivienda será el indicado en la memoria de calidades, no siendo objeto de entrega. El mobiliario ha sido representado a efectos meramente decorativos. Versión 01.



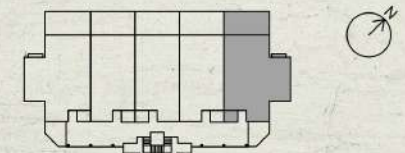
VIVIENDA 9.1.E

Bloque 9 Portal 1 Esc. 1 Letra E
Planta P1



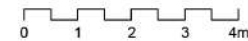
SUPERFICIES

Superficie útil vivienda	82,2 m ²
Superficie útil de terraza	19,1 m ²
Superficie útil total vivienda	101,3 m²
Superficie construida total CCC	120,9 m²
Superficie exterior privativa	21,6 m ²
Superficie útil Decreto 218/2005	90,4 m ²
Superficie construida Decreto 218/2005	108,3 m ²



Ed. 1 (Julio 2022)

Observaciones: La promotora podrá realizar las modificaciones que estime necesarias por exigencias de orden técnico, comercial, jurídico o de disponibilidad. Las superficies detalladas son aproximadas. El equipamiento de la vivienda será el indicado en la memoria de calidades, no siendo objeto de entrega. El mobiliario ha sido representado a efectos meramente decorativos. Versión 01.



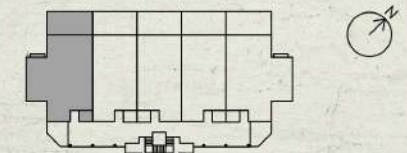
VIVIENDA 9.2.A

Bloque 9 Portal 1 Esc. 1 Letra A
Planta P2



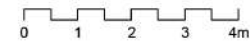
SUPERFICIES

Superficie útil vivienda	82,2 m ²
Superficie útil de terraza	19,1 m ²
Superficie útil total vivienda	101,3 m²
Superficie construida total CCC	120,9 m²
Superficie exterior privativa	21,6 m ²
Superficie útil Decreto 218/2005	90,4 m ²
Superficie construida Decreto 218/2005	108,3 m ²



Ed. 1 (Julio 2022)

Observaciones: La promotora podrá realizar las modificaciones que estime necesarias por exigencias de orden técnico, comercial, jurídico o de disponibilidad. Las superficies detalladas son aproximadas. El equipamiento de la vivienda será el indicado en la memoria de calidades, no siendo objeto de entrega. El mobiliario ha sido representado a efectos meramente decorativos. Versión 01.



DREAMGOLF

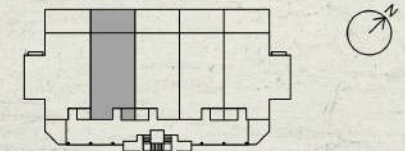
VIVIENDA 9.2.B

Bloque 9 Portal 1 Esc. 1 Letra B
Planta P2



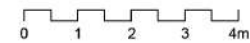
SUPERFICIES

Superficie útil vivienda	66,8 m ²
Superficie útil de terraza	18,8 m ²
Superficie útil total vivienda	85,6 m²
Superficie construida total CCC	118,6 m²
Superficie exterior privada	21,1 m ²
Superficie útil Decreto 218/2005	73,4 m ²
Superficie construida Decreto 218/2005	85,3 m ²



Ed. 1 (Julio 2022)

Observaciones: La promotora podrá realizar las modificaciones que estime necesarias por exigencias de orden técnico, comercial, jurídico o de disponibilidad. Las superficies detalladas son aproximadas. El equipamiento de la vivienda será el indicado en la memoria de calidades, no siendo objeto de entrega. El mobiliario ha sido representado a efectos meramente decorativos. Versión 01.



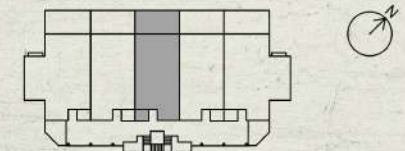
VIVIENDA 9.2.C

Bloque 9 Portal 1 Esc. 1 Letra C
Planta P2



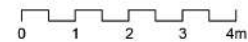
SUPERFICIES

Superficie útil vivienda	66,9 m ²
Superficie útil de terraza	18,9 m ²
Superficie útil total vivienda	85,6 m²
Superficie construida total CCC	118,6 m²
Superficie exterior privativa	21,1 m ²
Superficie útil Decreto 218/2005	73,6 m ²
Superficie construida Decreto 218/2005	85,3 m ²



Ed. 1 (Julio 2022)

Observaciones: La promotora podrá realizar las modificaciones que estime necesarias por exigencias de orden técnico, comercial, jurídico o de disponibilidad. Las superficies detalladas son aproximadas. El equipamiento de la vivienda será el indicado en la memoria de calidades, no siendo objeto de entrega. El mobiliario ha sido representado a efectos meramente decorativos. Versión 01.



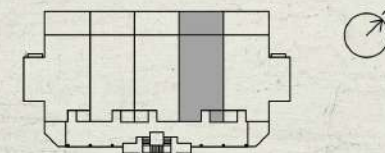
VIVIENDA 9.2.D

Bloque 9 Portal 1 Esc. 1 Letra D
Planta P2



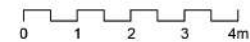
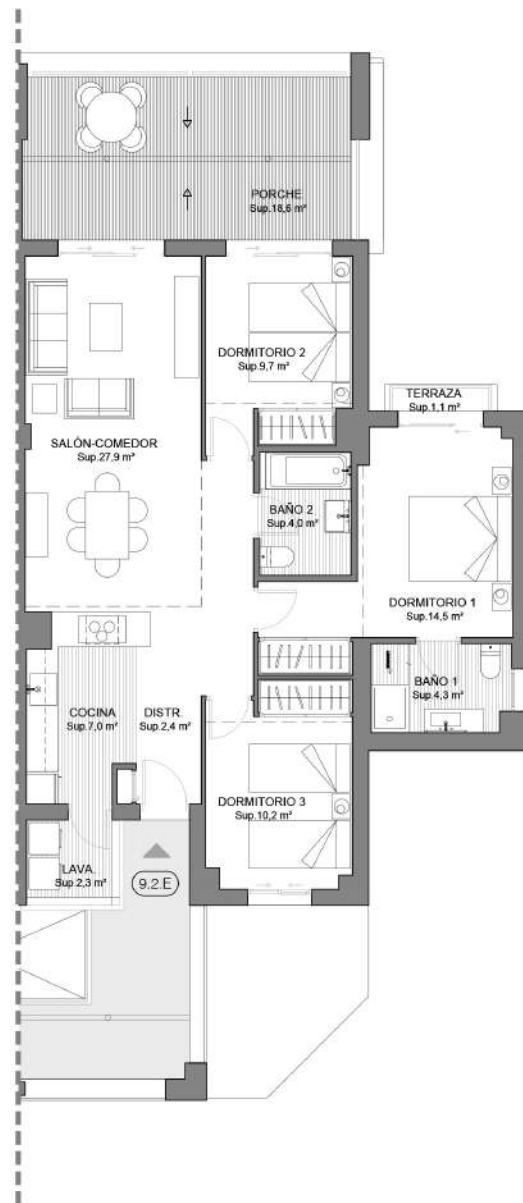
SUPERFICIES

Superficie útil vivienda	66,8 m ²
Superficie útil de terraza	18,8 m ²
Superficie útil total vivienda	85,6 m²
Superficie construida total CCC	118,6 m²
Superficie exterior privativa	21,1 m ²
Superficie útil Decreto 218/2005	73,4 m ²
Superficie construida Decreto 218/2005	85,3 m ²



Ed. 1 (Julio 2022)

Observaciones: La promotora podrá realizar las modificaciones que estime necesarias por exigencias de orden técnico, comercial, jurídico o de disponibilidad. Las superficies detalladas son aproximadas. El equipamiento de la vivienda será el indicado en la memoria de calidades, no siendo objeto de entrega. El mobiliario ha sido representado a efectos meramente decorativos. Versión 01.



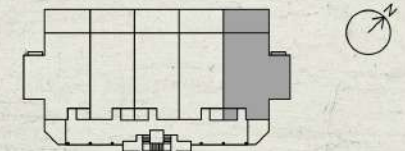
VIVIENDA 9.2.E

Bloque 9 Portal 1 Esc. 1 Letra E
Planta P2



SUPERFICIES

Superficie útil vivienda	82,2 m ²
Superficie útil de terraza	19,7 m ²
Superficie útil total vivienda	101,9 m²
Superficie construida total CCC	120,9 m²
Superficie exterior privativa	21,6 m ²
Superficie útil Decreto 218/2005	90,4 m ²
Superficie construida Decreto 218/2005	108,3 m ²



Ed. 1 (Julio 2022)

Observaciones: La promotora podrá realizar las modificaciones que estime necesarias por exigencias de orden técnico, comercial, jurídico o de disponibilidad. Las superficies detalladas son aproximadas. El equipamiento de la vivienda será el indicado en la memoria de calidades, no siendo objeto de entrega. El mobiliario ha sido representado a efectos meramente decorativos. Versión 01.



DREAMGOLF

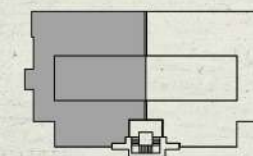
VIVIENDA 9.3.A

Bloque 9 Portal 1 Esc. 1 Letra A
Planta P3



SUPERFICIES

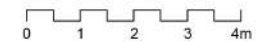
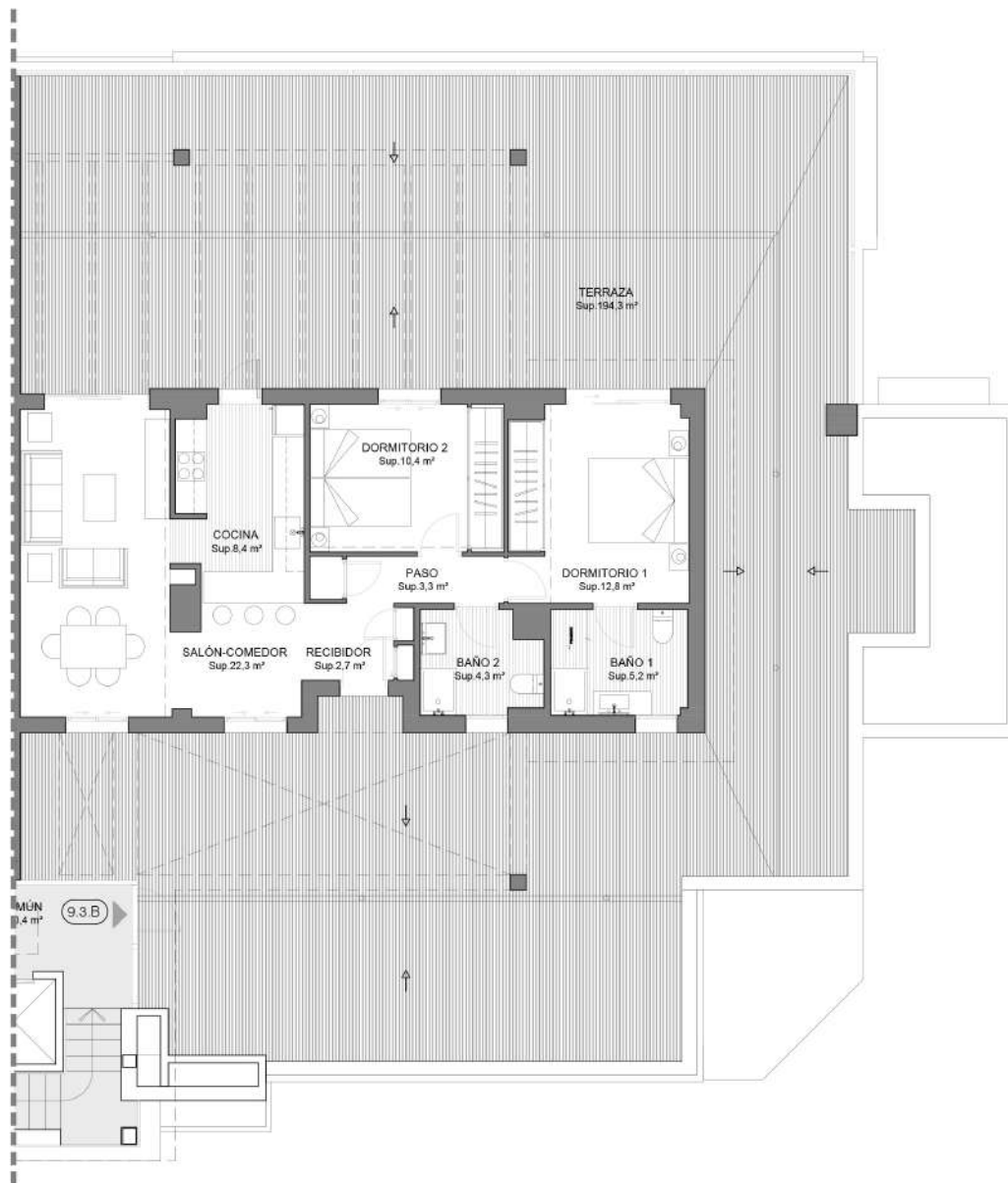
Superficie útil vivienda	69,5 m ²
Superficie útil de terraza	193,2 m ²
Superficie útil total vivienda	262,7 m²
Superficie construida total CCC	99,1 m²
Superficie exterior privada	207,3 m ²
Superficie útil Decreto 218/2005	76,4 m ²
Superficie construida Decreto 218/2005	92,0 m ²



Ed. 1 (Julio 2022)

0 1 2 3 4m

Observaciones: La promotora podrá realizar las modificaciones que estime necesarias por exigencias de orden técnico, comercial, jurídico o de disponibilidad. Las superficies detalladas son aproximadas. El equipamiento de la vivienda será el indicado en la memoria de calidades, no siendo objeto de entrega. El mobiliario ha sido representado a efectos meramente decorativos. Versión 01.

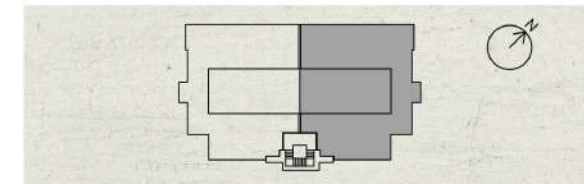


VIVIENDA 9.3.B

Bloque 9 Portal 1 Esc. 1 Letra B
Planta P3



SUPERFICIES	
Superficie útil vivienda	69,4 m ²
Superficie útil de terraza	194,2 m ²
Superficie útil total vivienda	263,6 m²
Superficie construida total CCC	99,1 m²
Superficie exterior privada	207,3 m ²
Superficie útil Decreto 218/2005	76,3 m ²
Superficie construida Decreto 218/2005	92,0 m ²



Ed. 1 (Julio 2022)

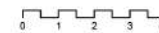
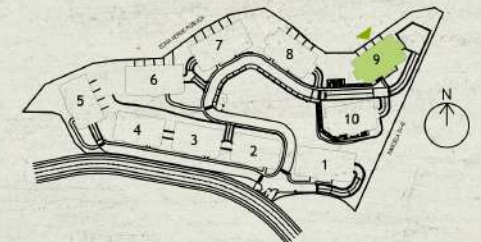
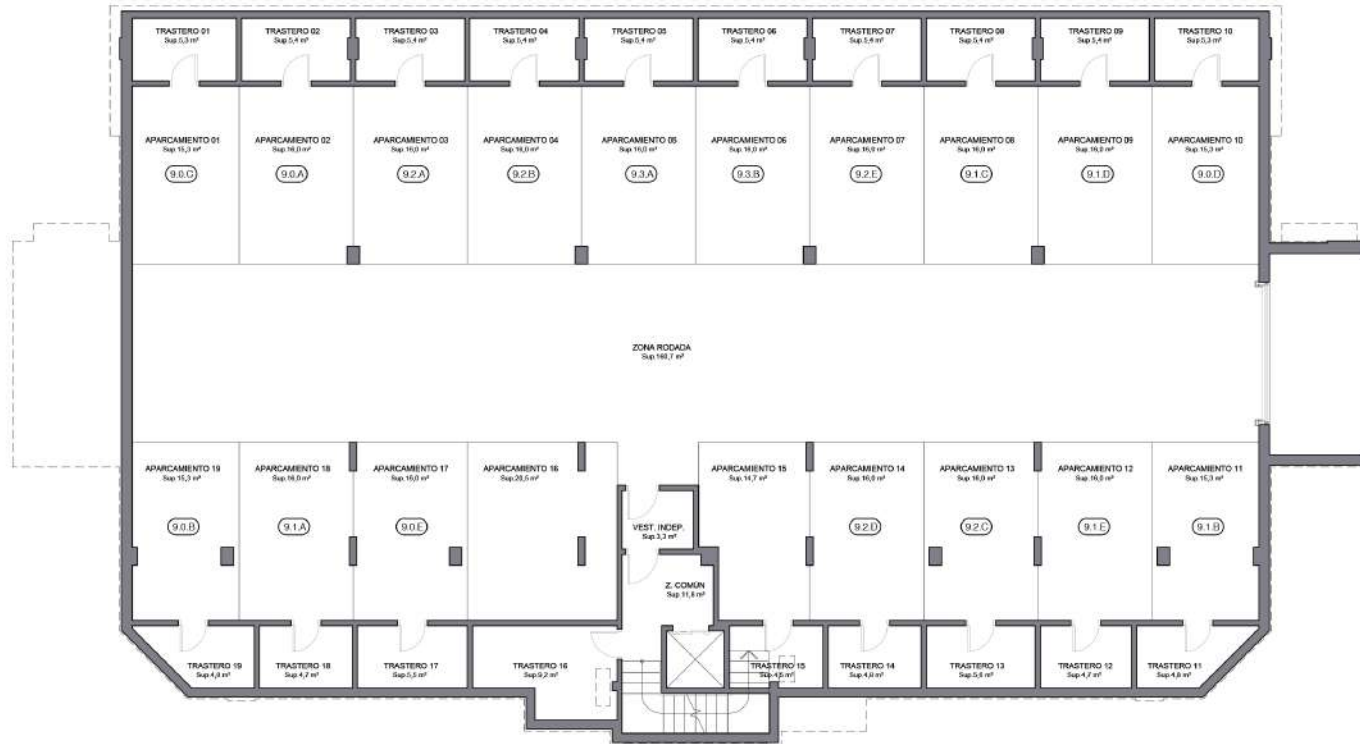
Observaciones: La promotora podrá realizar las modificaciones que estime necesarias por exigencias de orden técnico, comercial, jurídico o de disponibilidad. Las superficies detalladas son aproximadas. El equipamiento de la vivienda será el indicado en la memoria de calidades, no siendo objeto de entrega. El mobiliario ha sido representado a efectos meramente decorativos. Versión 01.



DREAMGOLF

P. SÓTANO

Bloque 9



Ed. 1 (Julio 2022)