



B.1-2 NIVEL 0

Vivienda 123

Superficie Construida

| | |
|---------------------|----------------------|
| Vivienda | 165,11m ² |
| Terraza cubierta | 79,54m ² |
| Terraza descubierta | 46,00m ² |
| Jardín | 54,24m ² |

Superficie Útil

| | |
|----------------------|---------------------|
| Distribuidor | 9,65m ² |
| Pasillo 1 | 3,25m ² |
| Pasillo 2 | 1,45m ² |
| Salón-comedor-cocina | 44,20m ² |
| Aseo | 3,00m ² |
| Baño 1 | 4,90m ² |
| Baño 2 | 4,15m ² |
| Baño ppal | 5,95m ² |
| Dormitorio 1 | 15,05m ² |
| Dormitorio 2 | 13,65m ² |
| Dormitorio 3 | 10,85m ² |
| Dormitorio ppal | 13,05m ² |
| Vestidor | 8,15m ² |
| Terraza cubierta | 77,50m ² |
| Terraza descubierta | 45,05m ² |

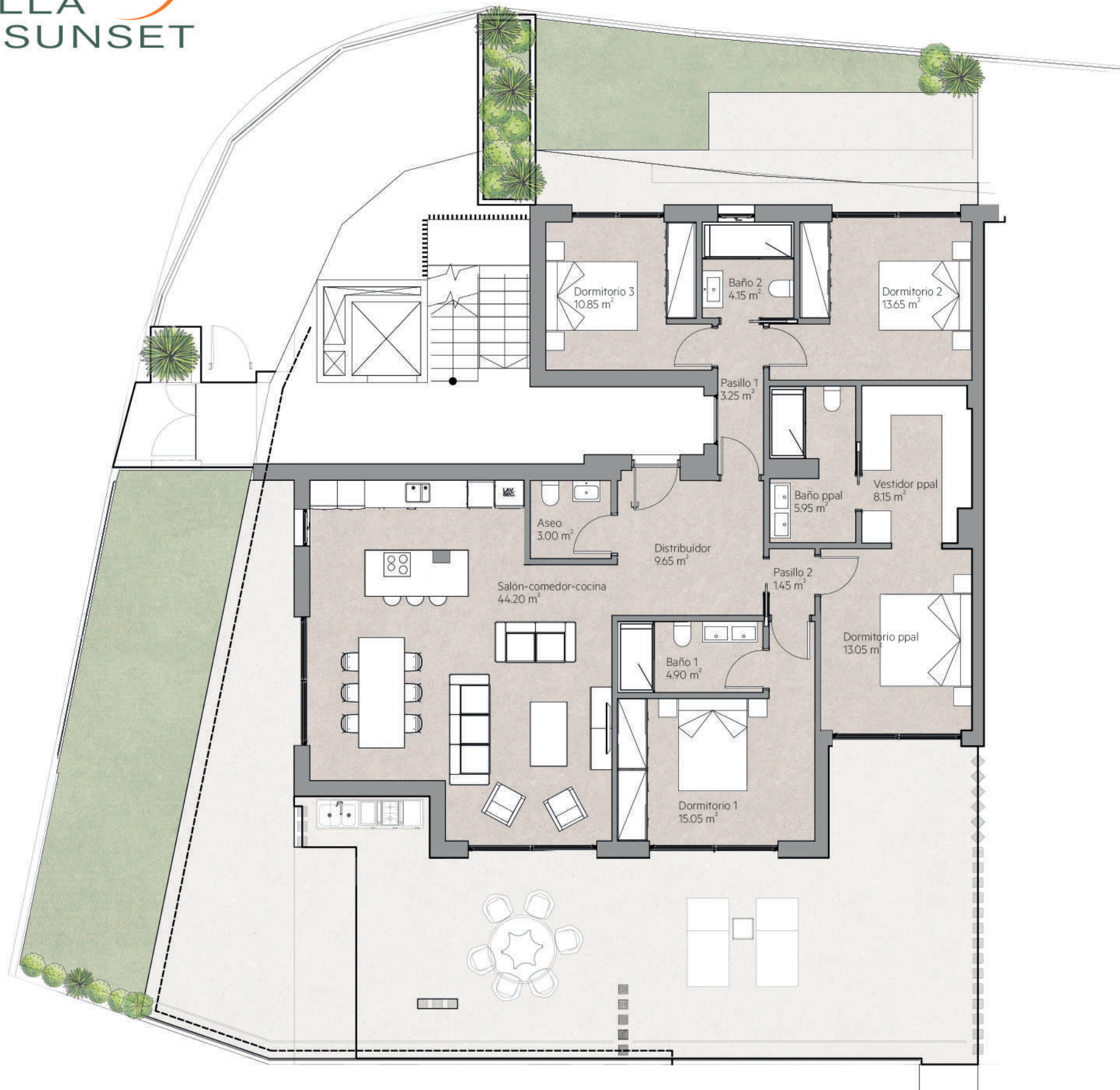


THE CAPE CABOPINO, S.L.

El presente documento es de carácter informativo y podrá experimentar variaciones por exigencias técnicas del proyecto.

Todo el mobiliario, incluido el de la cocina es meramente informativo. Las superficies expresadas pueden experimentar modificaciones por razones de índole técnica en el desarrollo de la ejecución de las obras. Las superficies indicadas a continuación están calculadas conforme al decreto 218/2005 de información al consumidor en la compraventa y arrendamiento de viviendas de Andalucía.





B.1-2 NIVEL 0

Vivienda 123

Superficie Construida

| | |
|---------------------|----------------------|
| Vivienda | 165,11m ² |
| Terraza cubierta | 79,54m ² |
| Terraza descubierta | 46,00m ² |
| Jardín | 54,24m ² |

Superficie Útil

| | |
|----------------------|---------------------|
| Distribuidor | 9,65m ² |
| Pasillo 1 | 3,25m ² |
| Pasillo 2 | 1,45m ² |
| Salón-comedor-cocina | 44,20m ² |
| Aseo | 3,00m ² |
| Baño 1 | 4,90m ² |
| Baño 2 | 4,15m ² |
| Baño ppal | 5,95m ² |
| Dormitorio 1 | 15,05m ² |
| Dormitorio 2 | 13,65m ² |
| Dormitorio 3 | 10,85m ² |
| Dormitorio ppal | 13,05m ² |
| Vestidor | 8,15m ² |
| Terraza cubierta | 77,50m ² |
| Terraza descubierta | 45,05m ² |



THE CAPE CABOPINO, S.L.

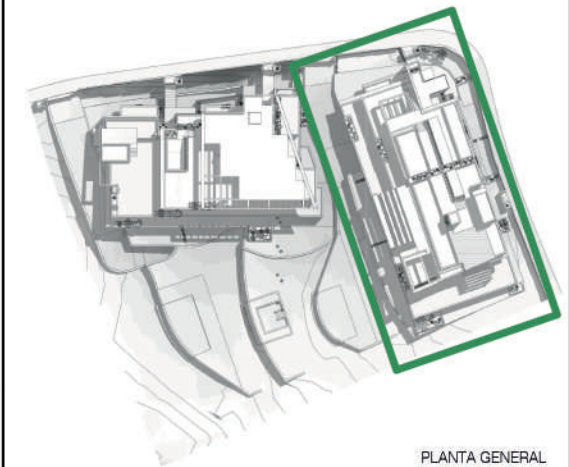
El presente documento es de carácter informativo y podrá experimentar variaciones por exigencias técnicas del proyecto.

Todo el mobiliario, incluido el de la cocina es meramente informativo.

Las superficies expresadas pueden experimentar modificaciones por razones de índole técnica en el desarrollo de la ejecución de las obras.

Las superficies indicadas a continuación están calculadas conforme al decreto 218/2005 de información al consumidor en la compraventa y arrendamiento de viviendas de Andalucía.





PLANTA GENERAL

**BLOQUE 1-2 NIVEL -1
GARAJE/TRASTERO**

SUPERFICIE CONSTRUIDAS

| | |
|------------|----------------------|
| TRASTERO 1 | 7,05 m ² |
| TRASTERO 2 | 6,14 m ² |
| TRASTERO 3 | 7,56 m ² |
| TRASTERO 4 | 6,41 m ² |
| TRASTERO 5 | 5,92 m ² |
| TRASTERO 6 | 6,34 m ² |
| TRASTERO 7 | 6,40 m ² |
| | |
| PLAZA 1 | 15,67 m ² |
| PLAZA 2 | 15,41 m ² |
| PLAZA 3 | 17,94 m ² |
| PLAZA 4 | 17,89 m ² |
| PLAZA 5 | 14,02 m ² |
| PLAZA 6 | 13,06 m ² |
| PLAZA 7 | 16,39 m ² |
| PLAZA 8 | 17,19 m ² |
| PLAZA 9 | 12,48 m ² |
| PLAZA 10 | 16,98 m ² |
| PLAZA 11 | 14,31 m ² |
| PLAZA 12 | 13,56 m ² |
| PLAZA 13 | 15,18 m ² |

EL PRESENTE DOCUMENTO ES DE CARÁCTER INFORMATIVO Y PODRÁ EXPERIMENTAR VARIACIONES POR EXIGENCIAS TÉCNICAS DEL PROYECTO.

TODO EL MOBILIARIO, INCLUIDO EL DE LA COCINA, ES MERAMENTE INFORMATIVO.
LOS GIROS DE LAS PUERTAS Y LA DISTRIBUCIÓN DE APARATOS SANITARIOS NO SON VINCULANTES.

LAS SUPERFICIES AQUÍ EXPRESADAS SON APROXIMADAS, PUDIENDO EXPERIMENTAR MODIFICACIONES POR RAZONES DE ÍNDOLE TÉCNICA EN EL DESARROLLO DE LA EJECUCIÓN DE LAS OBRAS.

LAS SUPERFICIES INDICADAS A CONTINUACIÓN ESTÁN CALCULADAS CONFORME AL DECRETO 218 7 2005 DE INFORMACIÓN AL CONSUMIDOR EN LA COMPRAVENTA Y ARRENDAMIENTO DE VIVIENDAS DE ANDALUCÍA.

