

SANTA CLARA HOMES

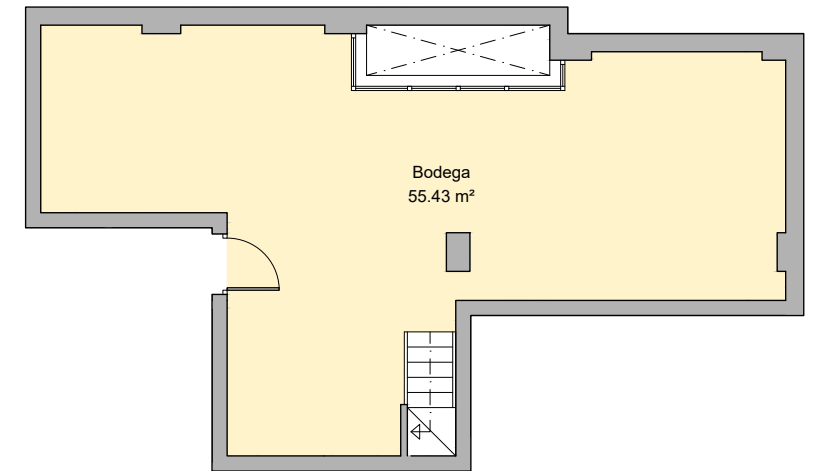
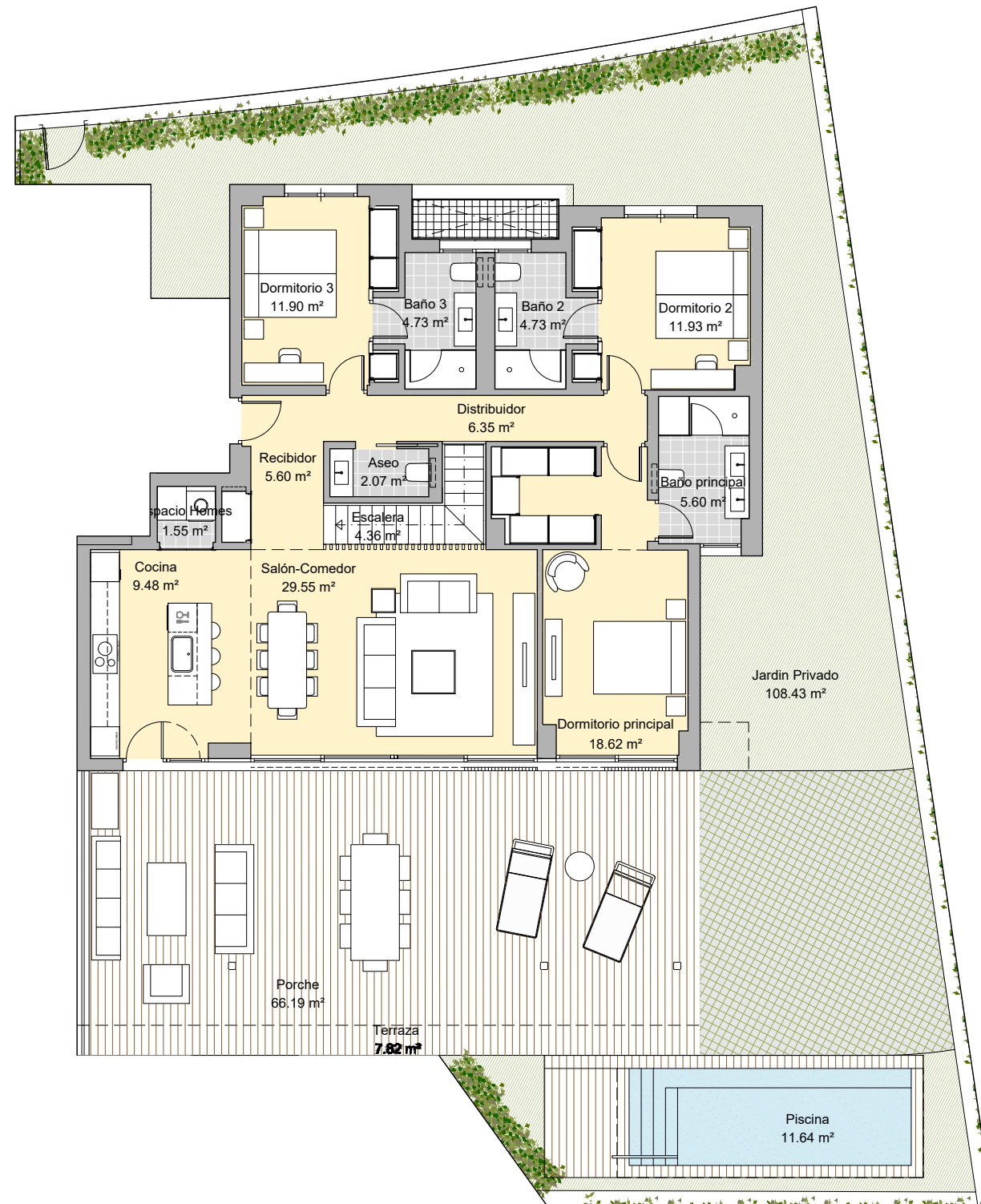
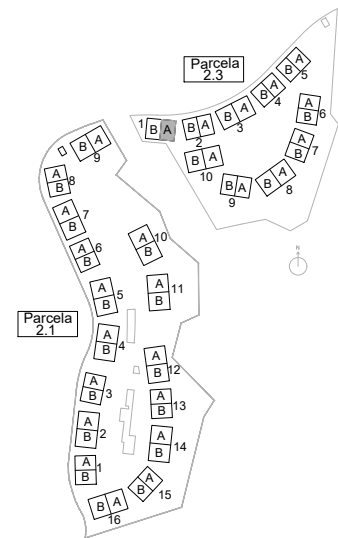
MARBELLA. MÁLAGA

PARCELA 2.3

PORTAL 1 / PLANTA BAJA

PUERTA A

	SUP. ÚTIL INT/EXT	
Recibidor	5.60 m ²	int
Cocina	9.48 m ²	int
Espacio Homes	1.55 m ²	int
Salón-Comedor	29.55 m ²	int
Escalera	4.36 m ²	int
Aseo	2.07 m ²	int
Dormitorio principal	18.62 m ²	int
Dormitorio 2	11.93 m ²	int
Dormitorio 3	11.90 m ²	int
Baño principal	5.60 m ²	int
Baño 2	4.73 m ²	int
Baño 3	4.73 m ²	int
Distribuidor	6.35 m ²	int
Bodega	55.43 m ²	int
Porche	66.19 m ²	ext
Terraza	7.82 m ²	ext
Piscina	11.64 m ²	ext
Jardín	108.43 m ²	ext



Superficie útil interior.	171.90 m ²
Superficie construida interior.	202.05 m ²
Superficie total construida (con zzcc sin terrazas ni jardines).	218.97 m ²
Superficie construida de terraza.	74.74 m ²
Superficie util S/Decreto 218/2005 del BOJA	189.09 m ²
Superficie construida S/Decreto 218/2005 del BOJA	273.35 m ²

Neinor HOMES
Construimos casas pensando en personas.

ESCALA GRÁFICA
0 1 2 3 4 5m



Abril 2023

El presente plano no es definitivo, ya que ha sido elaborado conforme al Proyecto Básico del Edificio y, por tanto, Neinor Homes se reserva la facultad de incluir las modificaciones necesarias por exigencias técnicas y/o jurídicas u ordenadas por cualesquiera administraciones u organismos públicos, ajustándolo en todo caso al Proyecto de Ejecución. Los elementos accesorios (por ejemplo, el mobiliario, incluido el de la cocina), son meramente ilustrativos. Los giros de puertas y la distribución de aparatos sanitarios no son vinculantes. Las superficies expresadas son aproximadas, pudiendo experimentar modificaciones por razones de índole técnicas y/o legal en el Proyecto de Ejecución.

SANTA CLARA HOMES

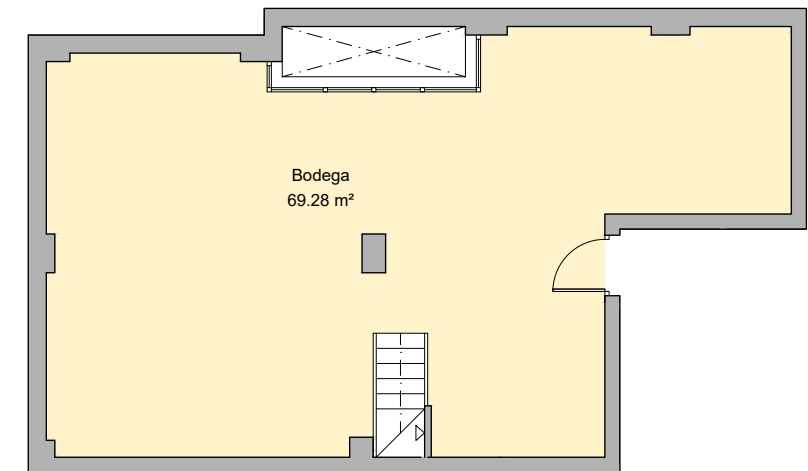
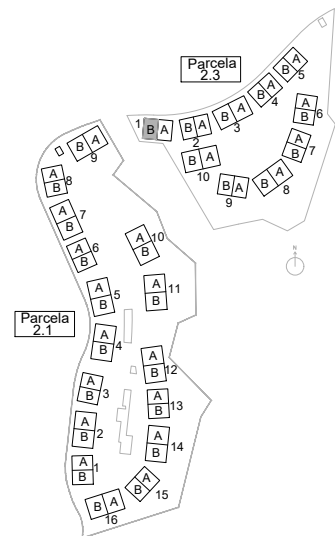
MARBELLA. MÁLAGA

PARCELA 2.3

PORTAL 1 / PLANTA BAJA

PUERTA B

	SUP. ÚTIL INT/EXT	
Recibidor	5.60 m ²	int
Cocina	9.48 m ²	int
Espacio Homes	1.55 m ²	int
Salón-Comedor	29.55 m ²	int
Escalera	4.36 m ²	int
Aseo	2.07 m ²	int
Dormitorio principal	18.62 m ²	int
Dormitorio 2	11.93 m ²	int
Dormitorio 3	11.90 m ²	int
Baño principal	5.60 m ²	int
Baño 2	4.73 m ²	int
Baño 3	4.73 m ²	int
Distribuidor	6.35 m ²	int
Bodega	69.28 m ²	int
Porche	66.19 m ²	ext
Terraza	7.82 m ²	ext
Piscina	11.64 m ²	ext
Jardín	123.84 m ²	ext



Superficie útil interior.	185.75 m ²
Superficie construida interior.	216.68 m ²
Superficie total construida (con zzcc sin terrazas ni jardines).	234.96 m ²
Superficie construida de terraza.	74.74 m ²
Superficie util S/Decreto 218/2005 del BOJA	204.33 m ²
Superficie construida S/Decreto 218/2005 del BOJA	287.64 m ²

Neinor HOMES
Construimos casas pensando en personas.

ESCALA GRÁFICA
0 1 2 3 4 5m



Abril 2023

El presente plano no es definitivo, ya que ha sido elaborado conforme al Proyecto Básico del Edificio y, por tanto, Neinor Homes se reserva la facultad de incluir las modificaciones necesarias por exigencias técnicas y/o jurídicas u ordenadas por cualesquiera administraciones u organismos públicos, ajustándolo en todo caso al Proyecto de Ejecución. Los elementos accesorios (por ejemplo, el mobiliario, incluido el de la cocina), son meramente ilustrativos. Los giros de puertas y la distribución de aparatos sanitarios no son vinculantes. Las superficies expresadas son aproximadas, pudiendo experimentar modificaciones por razones de índole técnicas y/o legal en el Proyecto de Ejecución.

SANTA CLARA HOMES

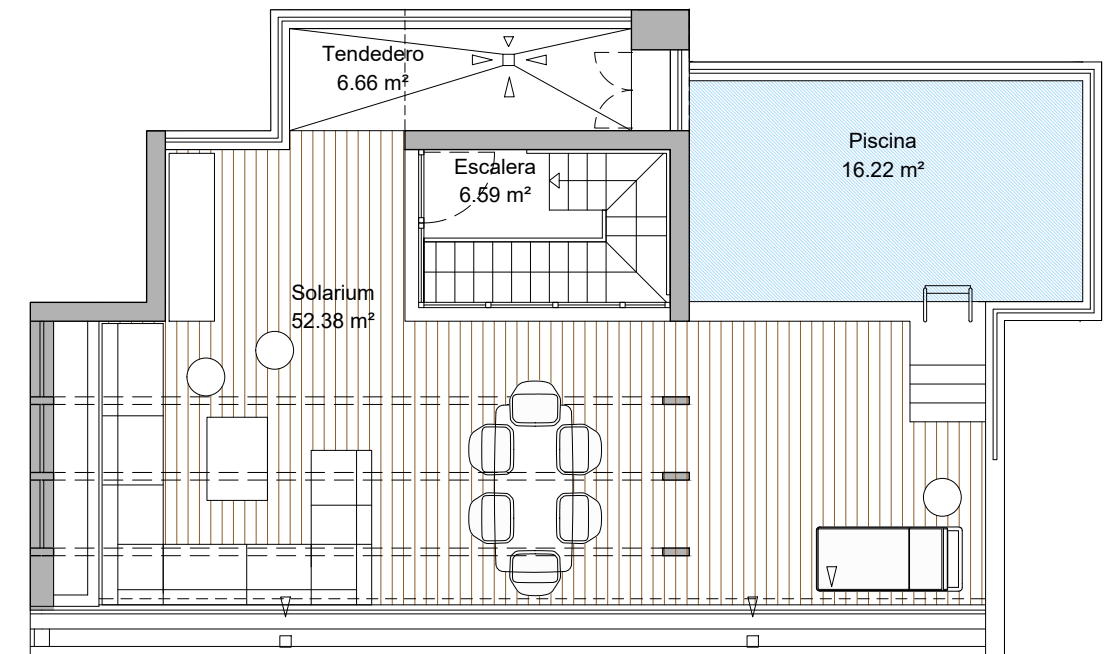
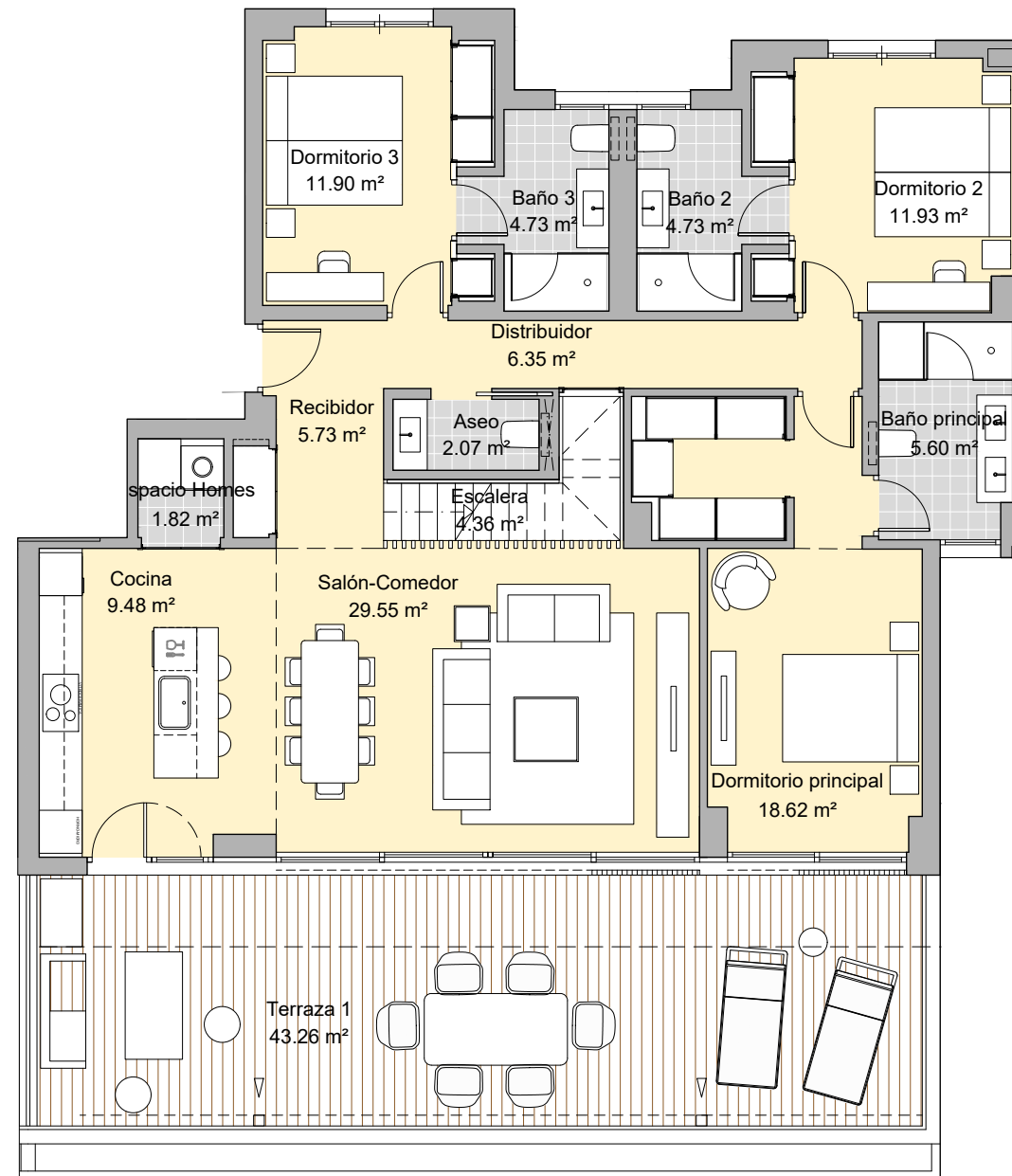
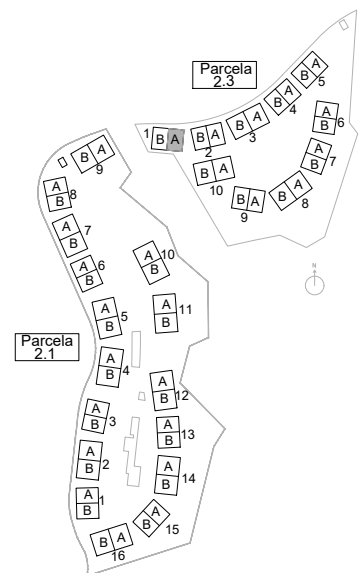
MARBELLA. MÁLAGA

PARCELA 2.3

PORTAL 1 / PLANTA PRIMERA

PUERTA A

	SUP. ÚTIL INT/EXT	
Recibidor	5.73 m ²	int
Cocina	9.48 m ²	int
Espacio Homes	1.82 m ²	int
Salón-Comedor	29.55 m ²	int
Escalera	10.95 m ²	int
Aseo	2.07 m ²	int
Dormitorio principal	18.62 m ²	int
Dormitorio 2	11.93 m ²	int
Dormitorio 3	11.90 m ²	int
Baño principal	5.60 m ²	int
Baño 2	4.73 m ²	int
Baño 3	4.73 m ²	int
Distribuidor	6.35 m ²	int
Terraza	43.26 m ²	ext
Piscina	16.22 m ²	ext
Solarium	52.38 m ²	ext
Tendedero	6.66 m ²	ext



Superficie útil interior.	123.46 m ²
Superficie construida interior.	148.03 m ²
Superficie total construida (con zzcc sin terrazas ni jardines).	160.18 m ²
Superficie construida de terraza.	128.21 m ²
Superficie util S/Decreto 218/2005 del BOJA	135.81 m ²
Superficie construida S/Decreto 218/2005 del BOJA	213.08 m ²

Neinor HOMES
Construimos casas pensando en personas.

ESCALA GRÁFICA
0 1 2 3 4m

Abril 2023

El presente plano no es definitivo, ya que ha sido elaborado conforme al Proyecto Básico del Edificio y, por tanto, Neinor Homes se reserva la facultad de incluir las modificaciones necesarias por exigencias técnicas y/o jurídicas u ordenadas por cualesquiera administraciones u organismos públicos, ajustándolo en todo caso al Proyecto de Ejecución. Los elementos accesorios (por ejemplo, el mobiliario, incluido el de la cocina), son meramente ilustrativos. Los giros de puertas y la distribución de aparatos sanitarios no son vinculantes. Las superficies expresadas son aproximadas, pudiendo experimentar modificaciones por razones de índole técnicas y/o legal en el Proyecto de Ejecución.

SANTA CLARA HOMES

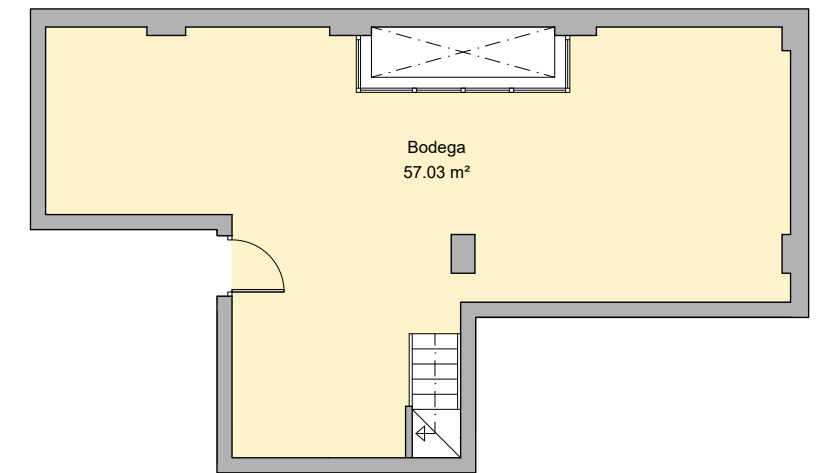
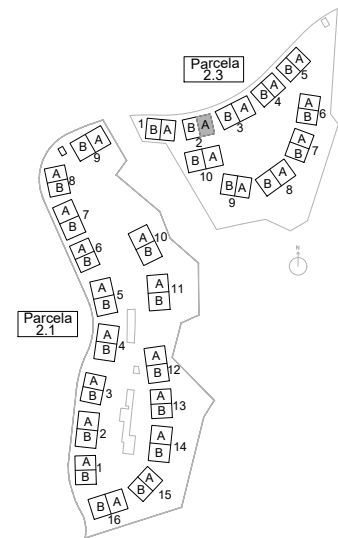
MARBELLA. MÁLAGA

PARCELA 2.3

PORTAL 2 / PLANTA BAJA

PUERTA A

	SUP. ÚTIL INT/EXT	
Recibidor	5.60 m ²	int
Cocina	9.48 m ²	int
Espacio Homes	1.55 m ²	int
Salón-Comedor	29.55 m ²	int
Escalera	4.36 m ²	int
Aseo	2.07 m ²	int
Dormitorio principal	18.62 m ²	int
Dormitorio 2	13.55 m ²	int
Dormitorio 3	11.90 m ²	int
Baño principal	5.60 m ²	int
Baño 2	4.73 m ²	int
Baño 3	4.73 m ²	int
Distribuidor	6.35 m ²	int
Bodega	57.03 m ²	int
Porche	66.19 m ²	ext
Terraza	7.82 m ²	ext
Piscina	11.64 m ²	ext
Jardín	136.54 m ²	ext



Superficie útil interior.	175.12 m ²
Superficie construida interior.	205.74 m ²
Superficie total construida (con zzcc sin terrazas ni jardines).	222.98 m ²
Superficie construida de terraza.	74.74 m ²
Superficie util S/Decreto 218/2005 del BOJA	192.63 m ²
Superficie construida S/Decreto 218/2005 del BOJA	275.32 m ²

Neinor HOMES
Construimos casas pensando en personas.

ESCALA GRÁFICA
0 1 2 3 4 5m



Abril 2023

El presente plano no es definitivo, ya que ha sido elaborado conforme al Proyecto Básico del Edificio y, por tanto, Neinor Homes se reserva la facultad de incluir las modificaciones necesarias por exigencias técnicas y/o jurídicas u ordenadas por cualesquiera administraciones u organismos públicos, ajustándolo en todo caso al Proyecto de Ejecución. Los elementos accesorios (por ejemplo, el mobiliario, incluido el de la cocina), son meramente ilustrativos. Los giros de puertas y la distribución de aparatos sanitarios no son vinculantes. Las superficies expresadas son aproximadas, pudiendo experimentar modificaciones por razones de índole técnicas y/o legal en el Proyecto de Ejecución.

SANTA CLARA HOMES

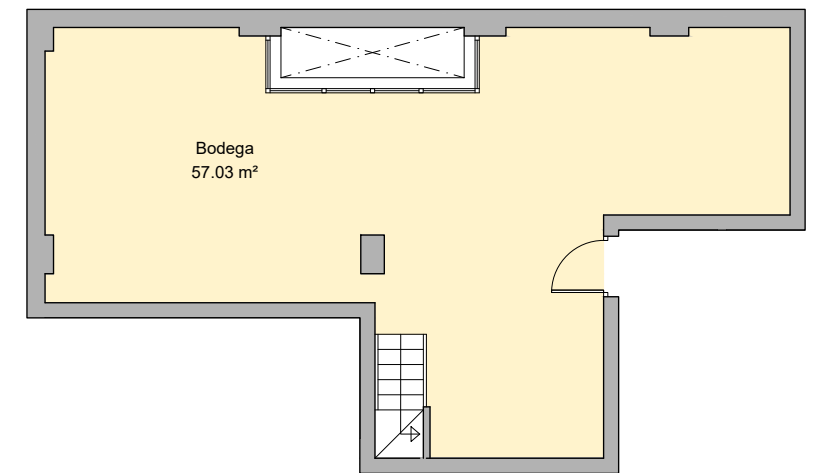
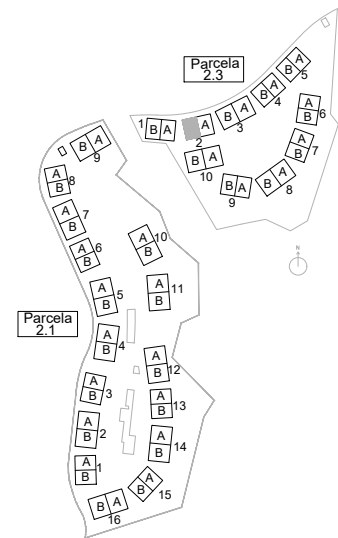
MARBELLA. MÁLAGA

PARCELA 2.3

PORTAL 2 / PLANTA BAJA

PUERTA B

	SUP. ÚTIL INT/EXT	
Recibidor	5.60 m ²	int
Cocina	9.48 m ²	int
Espacio Homes	1.55 m ²	int
Salón-Comedor	29.55 m ²	int
Escalera	4.36 m ²	int
Aseo	2.07 m ²	int
Dormitorio principal	18.62 m ²	int
Dormitorio 2	13.55 m ²	int
Dormitorio 3	11.90 m ²	int
Baño principal	5.60 m ²	int
Baño 2	4.73 m ²	int
Baño 3	4.73 m ²	int
Distribuidor	6.35 m ²	int
Bodega	57.03 m ²	int
Porche	66.19 m ²	ext
Terraza	7.82 m ²	ext
Piscina	11.64 m ²	ext
Jardín	162.69 m ²	ext



Superficie útil interior.	175.12 m ²
Superficie construida interior.	205.74 m ²
Superficie total construida (con zzcc sin terrazas ni jardines).	222.98 m ²
Superficie construida de terraza.	74.74 m ²
Superficie util S/Decreto 218/2005 del BOJA	192.63 m ²
Superficie construida S/Decreto 218/2005 del BOJA	285.71 m ²

Neinor HOMES
Construimos casas pensando en personas.

ESCALA GRÁFICA
0 1 2 3 4 5m



Abril 2023

El presente plano no es definitivo, ya que ha sido elaborado conforme al Proyecto Básico del Edificio y, por tanto, Neinor Homes se reserva la facultad de incluir las modificaciones necesarias por exigencias técnicas y/o jurídicas u ordenadas por cualesquiera administraciones u organismos públicos, ajustándolo en todo caso al Proyecto de Ejecución. Los elementos accesorios (por ejemplo, el mobiliario, incluido el de la cocina), son meramente ilustrativos. Los giros de puertas y la distribución de aparatos sanitarios no son vinculantes. Las superficies expresadas son aproximadas, pudiendo experimentar modificaciones por razones de índole técnicas y/o legal en el Proyecto de Ejecución.

SANTA CLARA HOMES

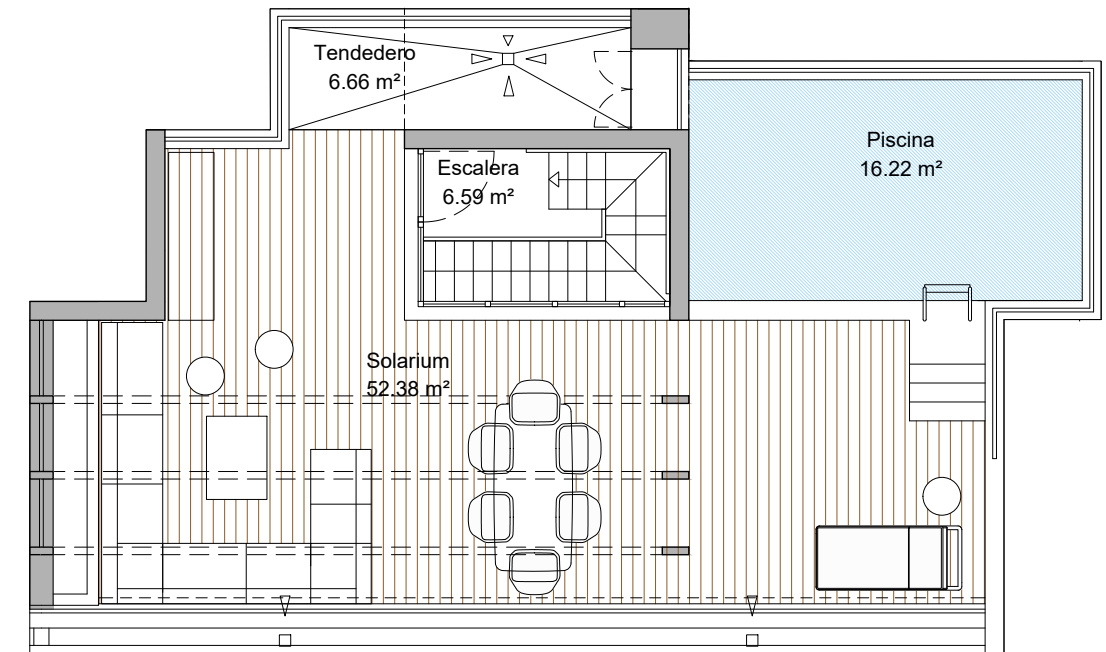
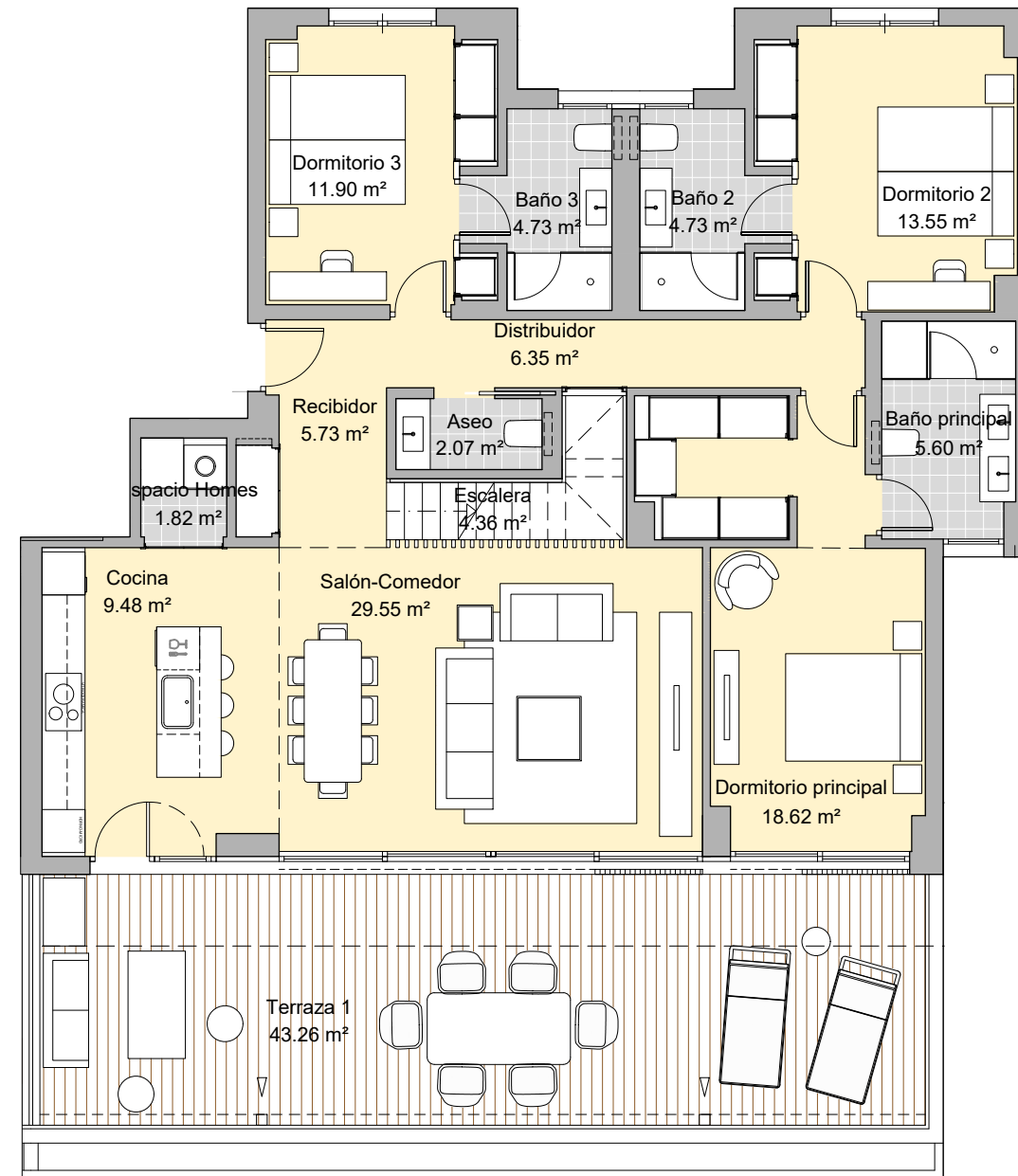
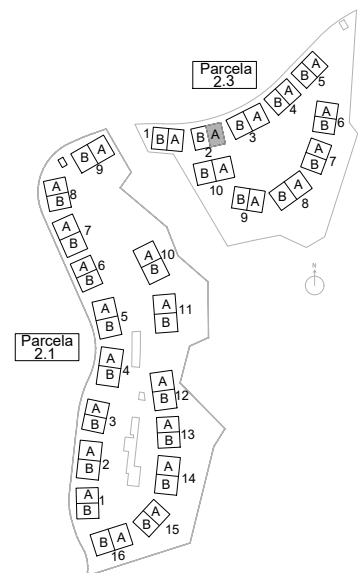
MARBELLA. MÁLAGA

PARCELA 2.3

PORTAL 2 / PLANTA PRIMERA

PUERTA A

	SUP. ÚTIL INT/EXT	
Recibidor	5.73 m ²	int
Cocina	9.48 m ²	int
Espacio Homes	1.82 m ²	int
Salón-Comedor	29.55 m ²	int
Escalera	10.95 m ²	int
Aseo	2.07 m ²	int
Dormitorio principal	18.62 m ²	int
Dormitorio 2	13.55 m ²	int
Dormitorio 3	11.90 m ²	int
Baño principal	5.60 m ²	int
Baño 2	4.73 m ²	int
Baño 3	4.73 m ²	int
Distribuidor	6.35 m ²	int
Terraza	43.26 m ²	ext
Piscina	16.22 m ²	ext
Solarium	52.38 m ²	ext
Tendedero	6.66 m ²	ext



Superficie útil interior.	125.08 m ²
Superficie construida interior.	149.87 m ²
Superficie total construida (con zzcc sin terrazas ni jardines).	162.18 m ²
Superficie construida de terraza.	128.21 m ²
Superficie util S/Decreto 218/2005 del BOJA	137.59 m ²
Superficie construida S/Decreto 218/2005 del BOJA	215.40 m ²

Neinor HOMES
Construimos casas pensando en personas.

ESCALA GRÁFICA
0 1 2 3 4m

Abril 2023

El presente plano no es definitivo, ya que ha sido elaborado conforme al Proyecto Básico del Edificio y, por tanto, Neinor Homes se reserva la facultad de incluir las modificaciones necesarias por exigencias técnicas y/o jurídicas u ordenadas por cualesquiera administraciones u organismos públicos, ajustándolo en todo caso al Proyecto de Ejecución. Los elementos accesorios (por ejemplo, el mobiliario, incluido el de la cocina), son meramente ilustrativos. Los giros de puertas y la distribución de aparatos sanitarios no son vinculantes. Las superficies expresadas son aproximadas, pudiendo experimentar modificaciones por razones de índole técnicas y/o legal en el Proyecto de Ejecución.

SANTA CLARA HOMES

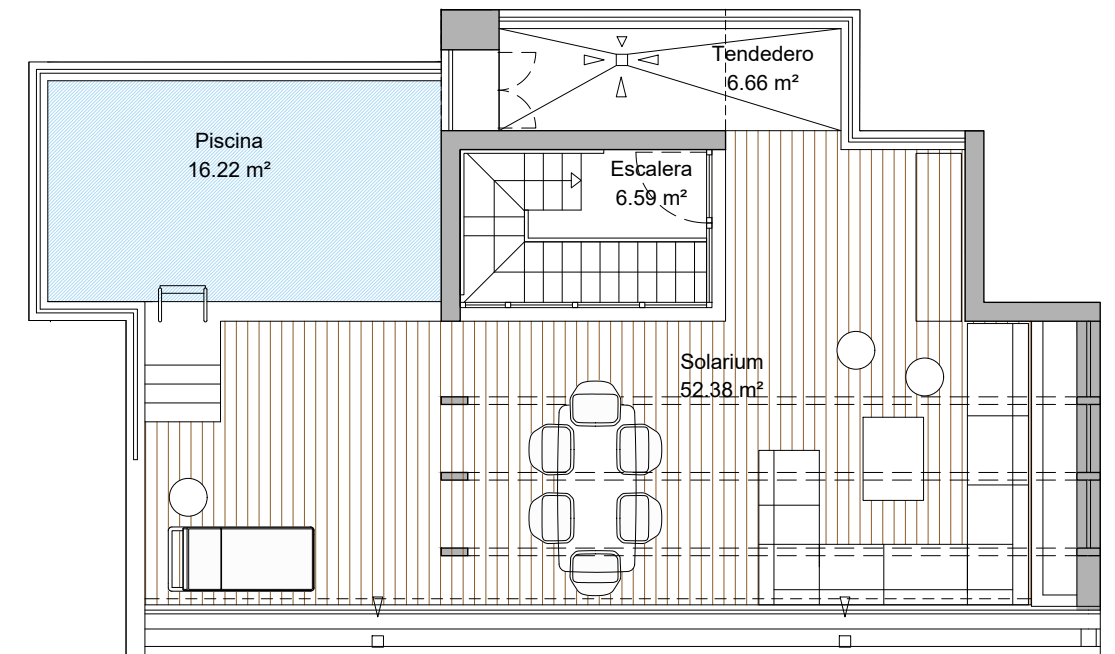
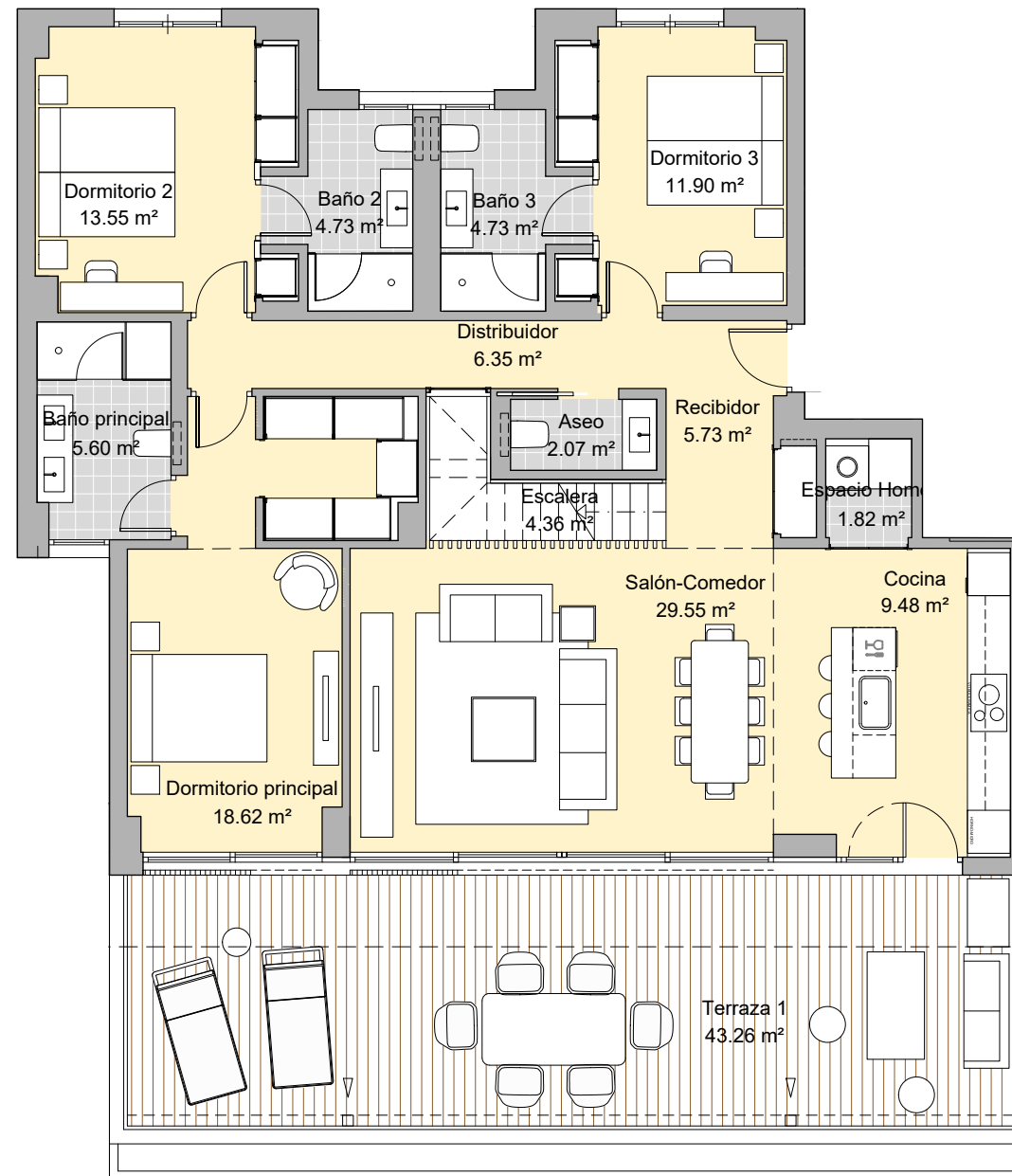
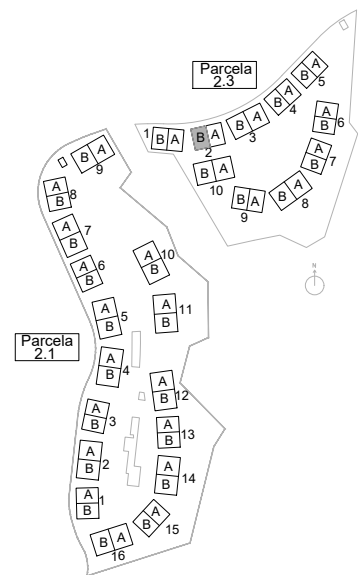
MARBELLA. MÁLAGA

PARCELA 2.3

PORTAL 2 / PLANTA PRIMERA

PUERTA B

	SUP. ÚTIL INT/EXT	
Recibidor	5.73 m ²	int
Cocina	9.48 m ²	int
Espacio Homes	1.82 m ²	int
Salón-Comedor	29.55 m ²	int
Escalera	10.95 m ²	int
Aseo	2.07 m ²	int
Dormitorio principal	18.62 m ²	int
Dormitorio 2	13.55 m ²	int
Dormitorio 3	11.90 m ²	int
Baño principal	5.60 m ²	int
Baño 2	4.73 m ²	int
Baño 3	4.73 m ²	int
Distribuidor	6.35 m ²	int
Terraza	43.26 m ²	ext
Piscina	16.22 m ²	ext
Solarium	52.38 m ²	ext
Tendedero	6.66 m ²	ext



Superficie útil interior.	125.08 m ²
Superficie construida interior.	149.87 m ²
Superficie total construida (con zzcc sin terrazas ni jardines).	162.18 m ²
Superficie construida de terraza.	128.21 m ²
Superficie util S/Decreto 218/2005 del BOJA	137.59 m ²
Superficie construida S/Decreto 218/2005 del BOJA	215.40 m ²

Neinor HOMES
Construimos casas pensando en personas.

ESCALA GRÁFICA
0 1 2 3 4m

Abril 2023

El presente plano no es definitivo, ya que ha sido elaborado conforme al Proyecto Básico del Edificio y, por tanto, Neinor Homes se reserva la facultad de incluir las modificaciones necesarias por exigencias técnicas y/o jurídicas u ordenadas por cualesquiera administraciones u organismos públicos, ajustándolo en todo caso al Proyecto de Ejecución. Los elementos accesorios (por ejemplo, el mobiliario, incluido el de la cocina), son meramente ilustrativos. Los giros de puertas y la distribución de aparatos sanitarios no son vinculantes. Las superficies expresadas son aproximadas, pudiendo experimentar modificaciones por razones de índole técnicas y/o legal en el Proyecto de Ejecución.

SANTA CLARA HOMES

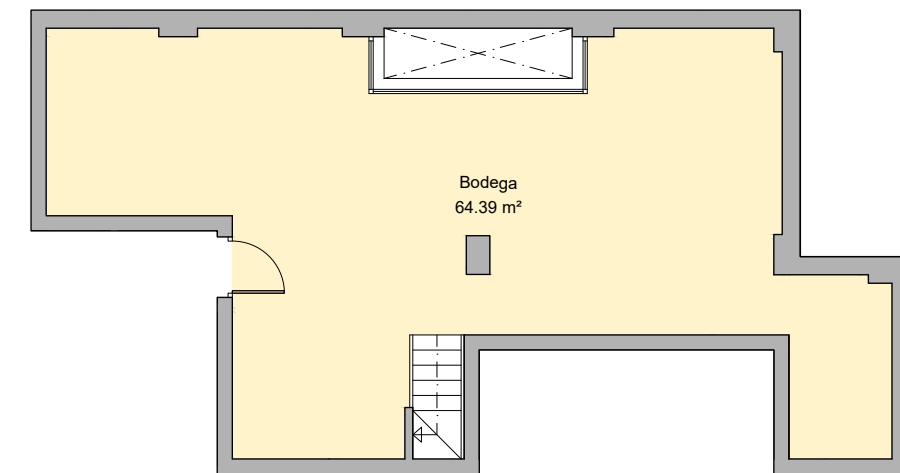
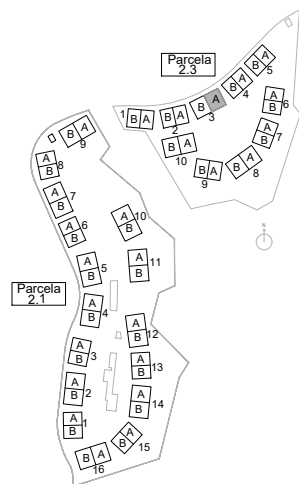
MARBELLA. MÁLAGA

PARCELA 2.3

PORTAL 3 / PLANTA BAJA

PUERTA A

	SUP. ÚTIL INT/EXT	
Recibidor	5.40 m ²	int
Cocina	9.90 m ²	int
Espacio Homes	1.55 m ²	int
Salón-Comedor	30.23 m ²	int
Escalera	3.88 m ²	int
Aseo	2.07 m ²	int
Dormitorio principal	19.05 m ²	int
Dormitorio 2	14.49 m ²	int
Dormitorio 3	11.95 m ²	int
Dormitorio 4	12.05 m ²	int
Baño principal	6.86 m ²	int
Baño 2	4.03 m ²	int
Baño 3	4.77 m ²	int
Baño 4	4.77 m ²	int
Distribuidor	7.91 m ²	int
Bodega	64.43 m ²	int
Porche	81.70 m ²	ext
Terraza	6.69 m ²	ext
Piscina	11.64 m ²	ext
Jardín	159.51 m ²	ext



Superficie útil interior.	203.30 m ²
Superficie construida interior.	239.81 m ²
Superficie total construida (con zzcc sin terrazas ni jardines).	259.82 m ²
Superficie construida de terraza.	89.11 m ²
Superficie util S/Decreto 218/2005 del BOJA	223.63 m ²
Superficie construida S/Decreto 218/2005 del BOJA	319.00 m ²

Neinor HOMES
Construimos casas pensando en personas.

ESCALA GRÁFICA
0 1 2 3 4 5m



Abril 2023

El presente plano no es definitivo, ya que ha sido elaborado conforme al Proyecto Básico del Edificio y, por tanto, Neinor Homes se reserva la facultad de incluir las modificaciones necesarias por exigencias técnicas y/o jurídicas u ordenadas por cualesquiera administraciones u organismos públicos, ajustándolo en todo caso al Proyecto de Ejecución. Los elementos accesorios (por ejemplo, el mobiliario, incluido el de la cocina), son meramente ilustrativos. Los giros de puertas y la distribución de aparatos sanitarios no son vinculantes. Las superficies expresadas son aproximadas, pudiendo experimentar modificaciones por razones de índole técnicas y/o legal en el Proyecto de Ejecución.

SANTA CLARA HOMES

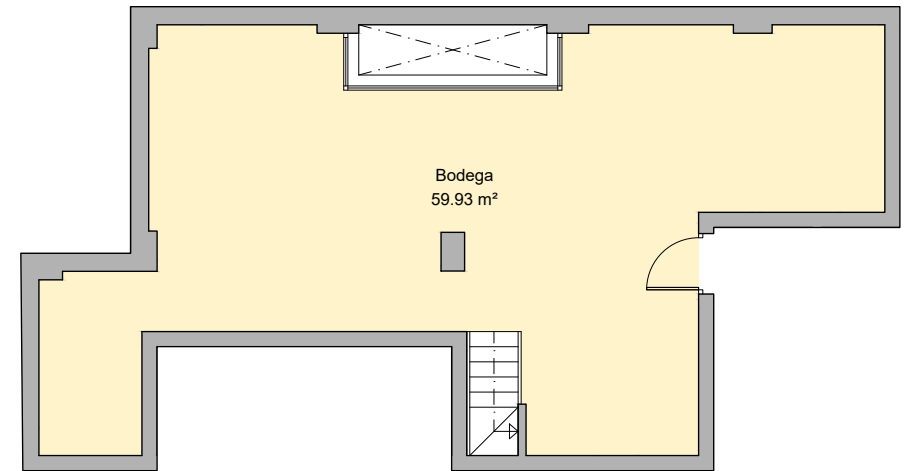
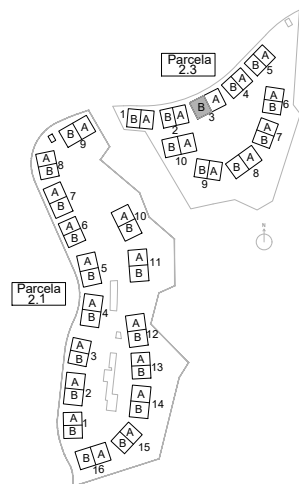
MARBELLA. MÁLAGA

PARCELA 2.3

PORTAL 3 / PLANTA BAJA

PUERTA B

	SUP. ÚTIL INT/EXT	
Recibidor	5.40 m ²	int
Cocina	9.90 m ²	int
Espacio Homes	1.55 m ²	int
Salón-Comedor	30.23 m ²	int
Escalera	3.88 m ²	int
Aseo	2.07 m ²	int
Dormitorio principal	19.05 m ²	int
Dormitorio 2	14.49 m ²	int
Dormitorio 3	11.95 m ²	int
Dormitorio 4	12.05 m ²	int
Baño principal	6.86 m ²	int
Baño 2	4.03 m ²	int
Baño 3	4.77 m ²	int
Baño 4	4.77 m ²	int
Distribuidor	7.91 m ²	int
Bodega	64.43 m ²	int
Porche	81.70 m ²	ext
Terraza	6.69 m ²	ext
Piscina	11.64 m ²	ext
Jardín	148.13 m ²	ext



Superficie útil interior.	198.84 m ²
Superficie construida interior.	239.81 m ²
Superficie total construida (con zzcc sin terrazas ni jardines).	259.38 m ²
Superficie construida de terraza.	89.11 m ²
Superficie util S/Decreto 218/2005 del BOJA	218.72 m ²
Superficie construida S/Decreto 218/2005 del BOJA	317.07 m ²

Neinor HOMES
Construimos casas pensando en personas.

ESCALA GRÁFICA
0 1 2 3 4 5m



Abril 2023

El presente plano no es definitivo, ya que ha sido elaborado conforme al Proyecto Básico del Edificio y, por tanto, Neinor Homes se reserva la facultad de incluir las modificaciones necesarias por exigencias técnicas y/o jurídicas u ordenadas por cualesquiera administraciones u organismos públicos, ajustándolo en todo caso al Proyecto de Ejecución. Los elementos accesorios (por ejemplo, el mobiliario, incluido el de la cocina), son meramente ilustrativos. Los giros de puertas y la distribución de aparatos sanitarios no son vinculantes. Las superficies expresadas son aproximadas, pudiendo experimentar modificaciones por razones de índole técnicas y/o legal en el Proyecto de Ejecución.

SANTA CLARA HOMES

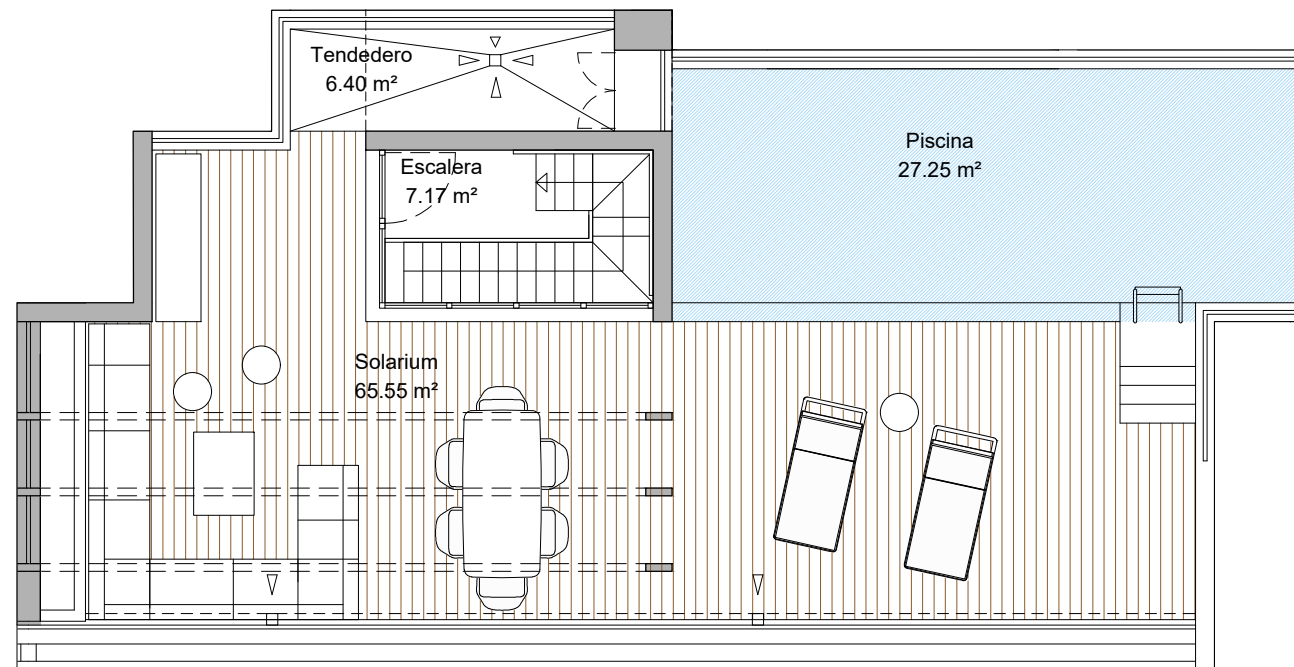
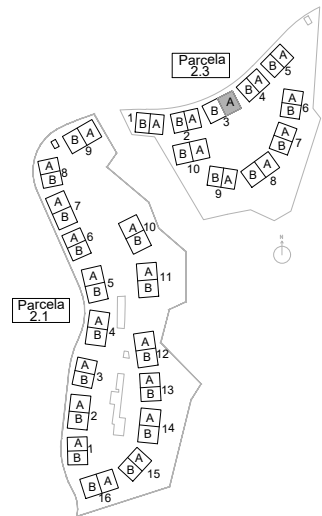
MARBELLA. MÁLAGA

PARCELA 2.3

PORTAL 3 / PLANTA PRIMERA

PUERTA A

	SUP. ÚTIL INT/EXT	
Recibidor	5.53 m ²	int
Cocina	9.48 m ²	int
Espacio Homes	1.82 m ²	int
Salón-Comedor	30.23 m ²	int
Escalera	11.05 m ²	int
Aseo	2.07 m ²	int
Dormitorio principal	19.05 m ²	int
Dormitorio 2	14.49 m ²	int
Dormitorio 3	11.95 m ²	int
Dormitorio 4	12.05 m ²	int
Baño principal	6.86 m ²	int
Baño 2	4.03 m ²	int
Baño 3	4.77 m ²	int
Baño 4	4.77 m ²	int
Distribuidor	7.91 m ²	int
Terraza	53.48 m ²	ext
Piscina	27.25 m ²	ext
Solarium	65.55 m ²	ext
Tendedero	6.40 m ²	ext



Superficie útil interior.	146.06 m ²
Superficie construida interior.	175.64 m ²
Superficie total construida (con zzcc sin terrazas ni jardines).	190.02 m ²
Superficie construida de terraza.	155.57 m ²
Superficie util S/Decreto 218/2005 del BOJA	160.67 m ²
Superficie construida S/Decreto 218/2005 del BOJA	252.43 m ²

Neinor HOMES
Construimos casas pensando en personas.

ESCALA GRÁFICA
0 1 2 3 4m

Abril 2023

El presente plano no es definitivo, ya que ha sido elaborado conforme al Proyecto Básico del Edificio y, por tanto, Neinor Homes se reserva la facultad de incluir las modificaciones necesarias por exigencias técnicas y/o jurídicas u ordenadas por cualesquiera administraciones u organismos públicos, ajustándolo en todo caso al Proyecto de Ejecución. Los elementos accesorios (por ejemplo, el mobiliario, incluido el de la cocina), son meramente ilustrativos. Los giros de puertas y la distribución de aparatos sanitarios no son vinculantes. Las superficies expresadas son aproximadas, pudiendo experimentar modificaciones por razones de índole técnicas y/o legal en el Proyecto de Ejecución.

SANTA CLARA HOMES

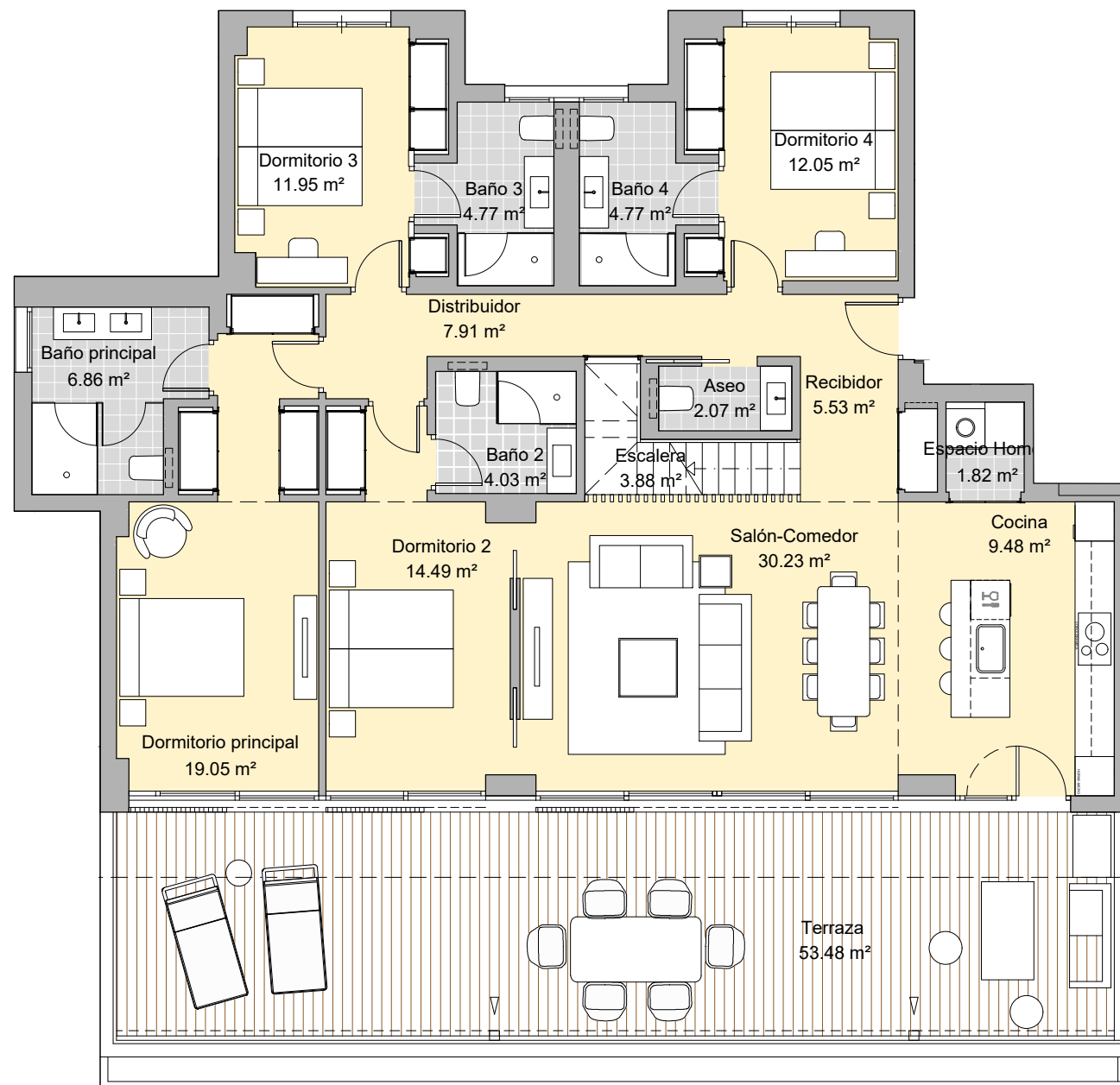
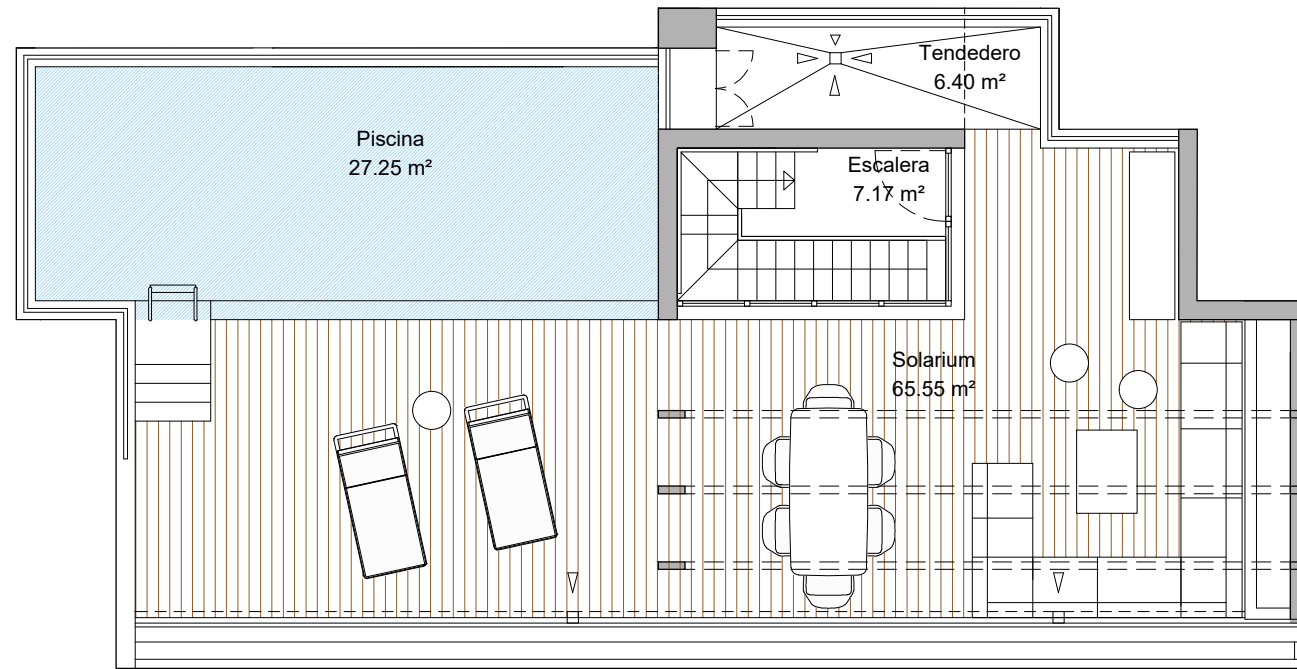
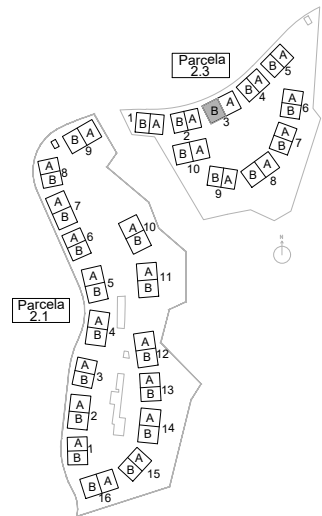
MARBELLA. MÁLAGA

PARCELA 2.3

PORTAL 3 / PLANTA PRIMERA

PUERTA B

	SUP. ÚTIL INT/EXT	
Recibidor	5.53 m ²	int
Cocina	9.48 m ²	int
Espacio Homes	1.82 m ²	int
Salón-Comedor	30.23 m ²	int
Escalera	11.05 m ²	int
Aseo	2.07 m ²	int
Dormitorio principal	19.05 m ²	int
Dormitorio 2	14.49 m ²	int
Dormitorio 3	11.95 m ²	int
Dormitorio 4	12.05 m ²	int
Baño principal	6.86 m ²	int
Baño 2	4.03 m ²	int
Baño 3	4.77 m ²	int
Baño 4	4.77 m ²	int
Distribuidor	7.91 m ²	int
Terraza	53.48 m ²	ext
Piscina	27.25 m ²	ext
Solarium	65.55 m ²	ext
Tendedero	6.40 m ²	ext



Superficie útil interior.	146.06 m ²
Superficie construida interior.	175.64 m ²
Superficie total construida (con zzcc sin terrazas ni jardines).	190.02 m ²
Superficie construida de terraza.	155.57 m ²
Superficie util S/Decreto 218/2005 del BOJA	160.67 m ²
Superficie construida S/Decreto 218/2005 del BOJA	252.43 m ²

Neinor HOMES
Construimos casas pensando en personas.

ESCALA GRÁFICA
0 1 2 3 4m

Abril 2023

El presente plano no es definitivo, ya que ha sido elaborado conforme al Proyecto Básico del Edificio y, por tanto, Neinor Homes se reserva la facultad de incluir las modificaciones necesarias por exigencias técnicas y/o jurídicas u ordenadas por cualesquiera administraciones u organismos públicos, ajustándolo en todo caso al Proyecto de Ejecución. Los elementos accesorios (por ejemplo, el mobiliario, incluido el de la cocina), son meramente ilustrativos. Los giros de puertas y la distribución de aparatos sanitarios no son vinculantes. Las superficies expresadas son aproximadas, pudiendo experimentar modificaciones por razones de índole técnicas y/o legal en el Proyecto de Ejecución.

SANTA CLARA HOMES

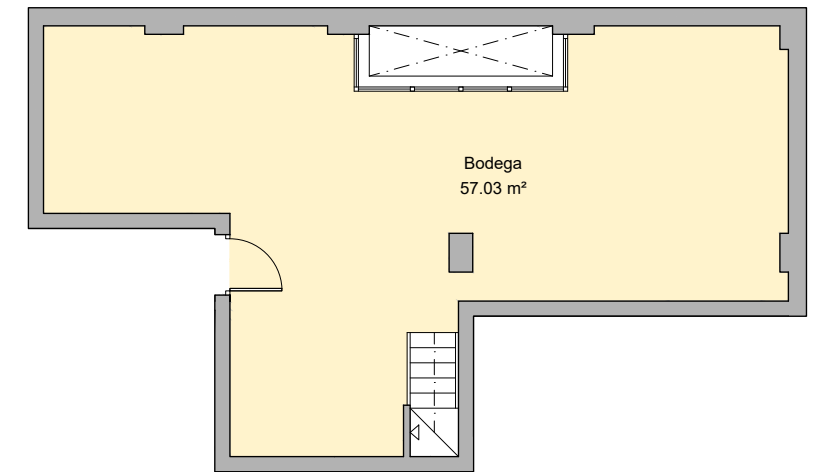
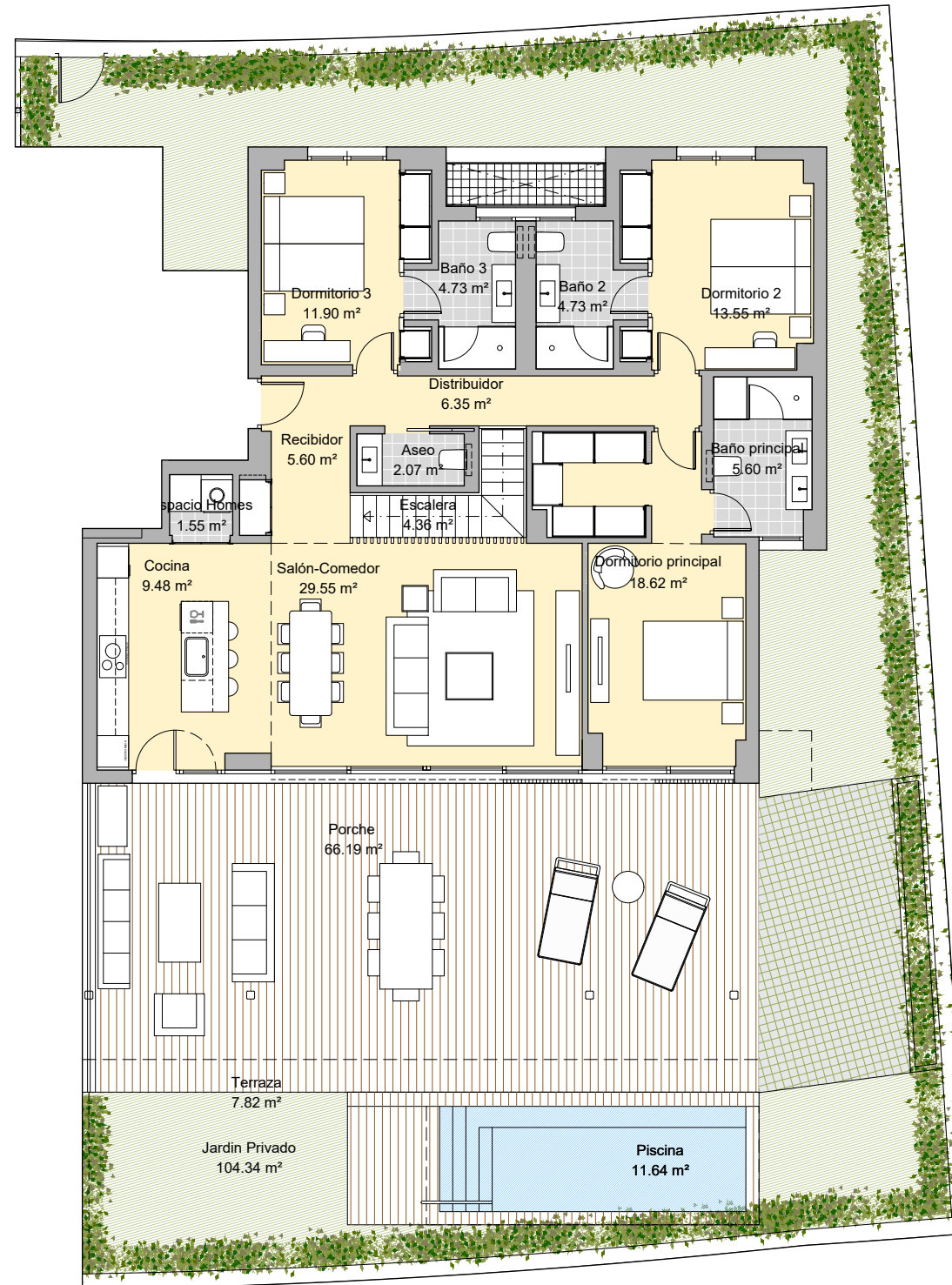
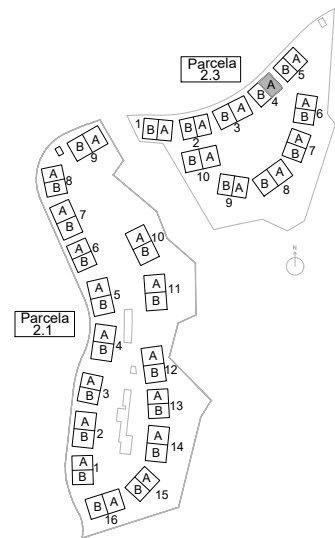
MARBELLA. MÁLAGA

PARCELA 2.3

PORTAL 4 / PLANTA BAJA

PUERTA A

	SUP. ÚTIL INT/EXT	
Recibidor	5.60 m ²	int
Cocina	9.48 m ²	int
Espacio Homes	1.55 m ²	int
Salón-Comedor	29.55 m ²	int
Escalera	4.36 m ²	int
Aseo	2.07 m ²	int
Dormitorio principal	18.62 m ²	int
Dormitorio 2	13.55 m ²	int
Dormitorio 3	11.90 m ²	int
Baño principal	5.60 m ²	int
Baño 2	4.73 m ²	int
Baño 3	4.73 m ²	int
Distribuidor	6.35 m ²	int
Bodega	57.03 m ²	int
Porche	66.19 m ²	ext
Terraza	7.82 m ²	ext
Piscina	11.64 m ²	ext
Jardín	104.34 m ²	ext



Superficie útil interior.	175.12 m ²
Superficie construida interior.	205.74 m ²
Superficie total construida (con zzcc sin terrazas ni jardines).	222.98 m ²
Superficie construida de terraza.	74.74 m ²
Superficie util S/Decreto 218/2005 del BOJA	192.63 m ²
Superficie construida S/Decreto 218/2005 del BOJA	283.06 m ²

Neinor HOMES
Construimos casas pensando en personas.

ESCALA GRÁFICA
0 1 2 3 4 5m

Abril 2023

El presente plano no es definitivo, ya que ha sido elaborado conforme al Proyecto Básico del Edificio y, por tanto, Neinor Homes se reserva la facultad de incluir las modificaciones necesarias por exigencias técnicas y/o jurídicas u ordenadas por cualesquiera administraciones u organismos públicos, ajustándolo en todo caso al Proyecto de Ejecución. Los elementos accesorios (por ejemplo, el mobiliario, incluido el de la cocina), son meramente ilustrativos. Los giros de puertas y la distribución de aparatos sanitarios no son vinculantes. Las superficies expresadas son aproximadas, pudiendo experimentar modificaciones por razones de índole técnicas y/o legal en el Proyecto de Ejecución.

SANTA CLARA HOMES

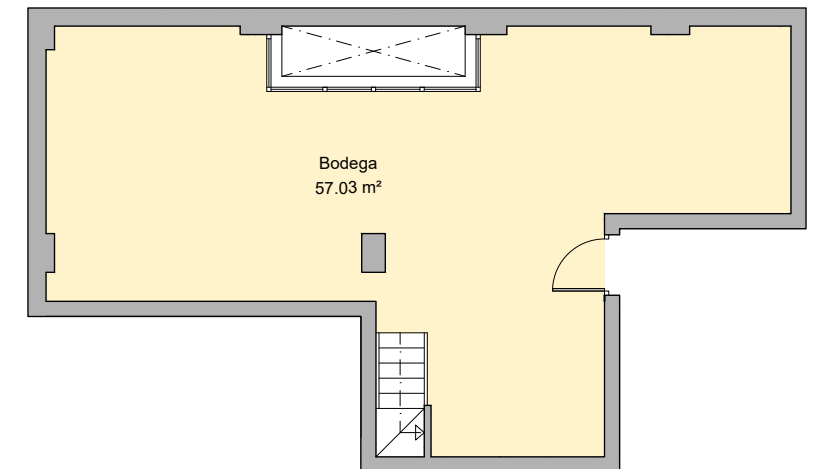
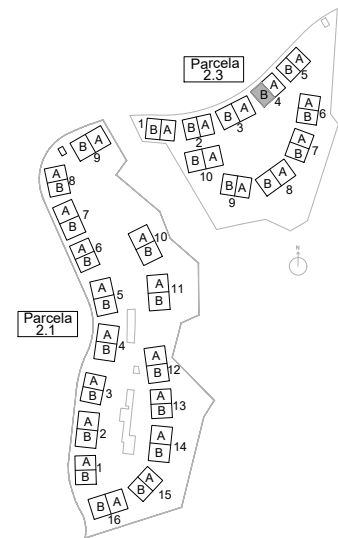
MARBELLA. MÁLAGA

PARCELA 2.3

PORTAL 4 / PLANTA BAJA

PUERTA B

	SUP. ÚTIL INT/EXT	
Recibidor	5.60 m ²	int
Cocina	9.48 m ²	int
Espacio Homes	1.55 m ²	int
Salón-Comedor	29.55 m ²	int
Escalera	4.36 m ²	int
Aseo	2.07 m ²	int
Dormitorio principal	18.62 m ²	int
Dormitorio 2	13.55 m ²	int
Dormitorio 3	11.90 m ²	int
Baño principal	5.60 m ²	int
Baño 2	4.73 m ²	int
Baño 3	4.73 m ²	int
Distribuidor	6.35 m ²	int
Bodega	57.03 m ²	int
Porche	66.19 m ²	ext
Terraza	7.82 m ²	ext
Piscina	11.64 m ²	ext
Jardín	120.10 m ²	ext



Superficie útil interior.	175.12 m ²
Superficie construida interior.	205.74 m ²
Superficie total construida (con zzcc sin terrazas ni jardines).	222.98 m ²
Superficie construida de terraza.	74.74 m ²
Superficie util S/Decreto 218/2005 del BOJA	192.63 m ²
Superficie construida S/Decreto 218/2005 del BOJA	274.97 m ²

Neinor HOMES
Construimos casas pensando en personas.

ESCALA GRÁFICA
0 1 2 3 4 5m

Abril 2023

El presente plano no es definitivo, ya que ha sido elaborado conforme al Proyecto Básico del Edificio y, por tanto, Neinor Homes se reserva la facultad de incluir las modificaciones necesarias por exigencias técnicas y/o jurídicas u ordenadas por cualesquiera administraciones u organismos públicos, ajustándolo en todo caso al Proyecto de Ejecución. Los elementos accesorios (por ejemplo, el mobiliario, incluido el de la cocina), son meramente ilustrativos. Los giros de puertas y la distribución de aparatos sanitarios no son vinculantes. Las superficies expresadas son aproximadas, pudiendo experimentar modificaciones por razones de índole técnicas y/o legal en el Proyecto de Ejecución.

SANTA CLARA HOMES

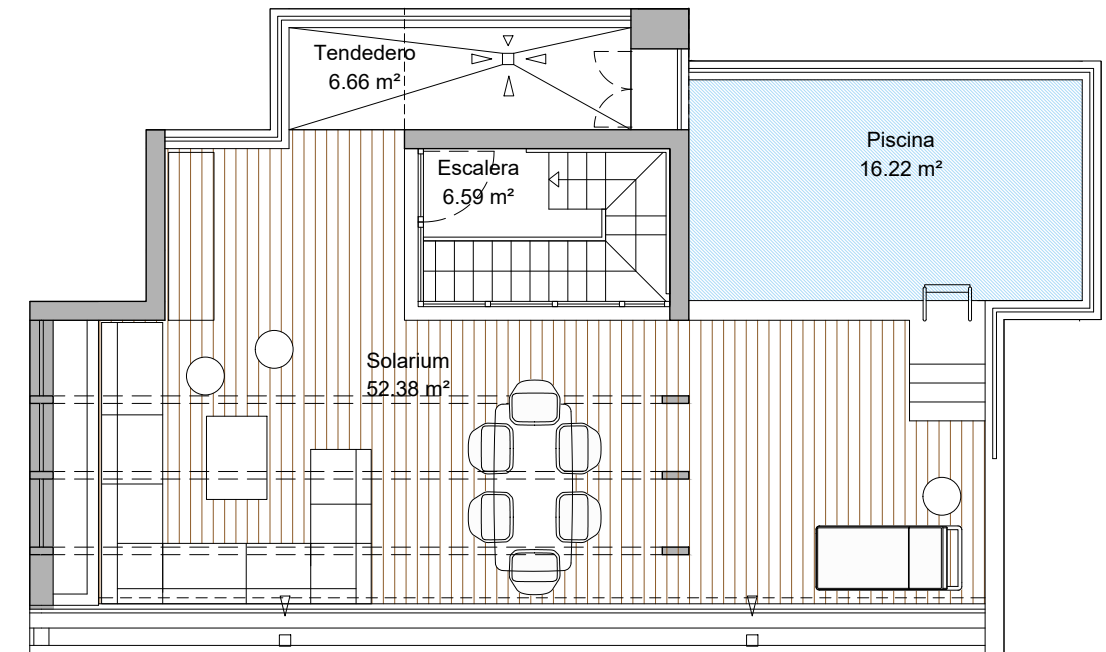
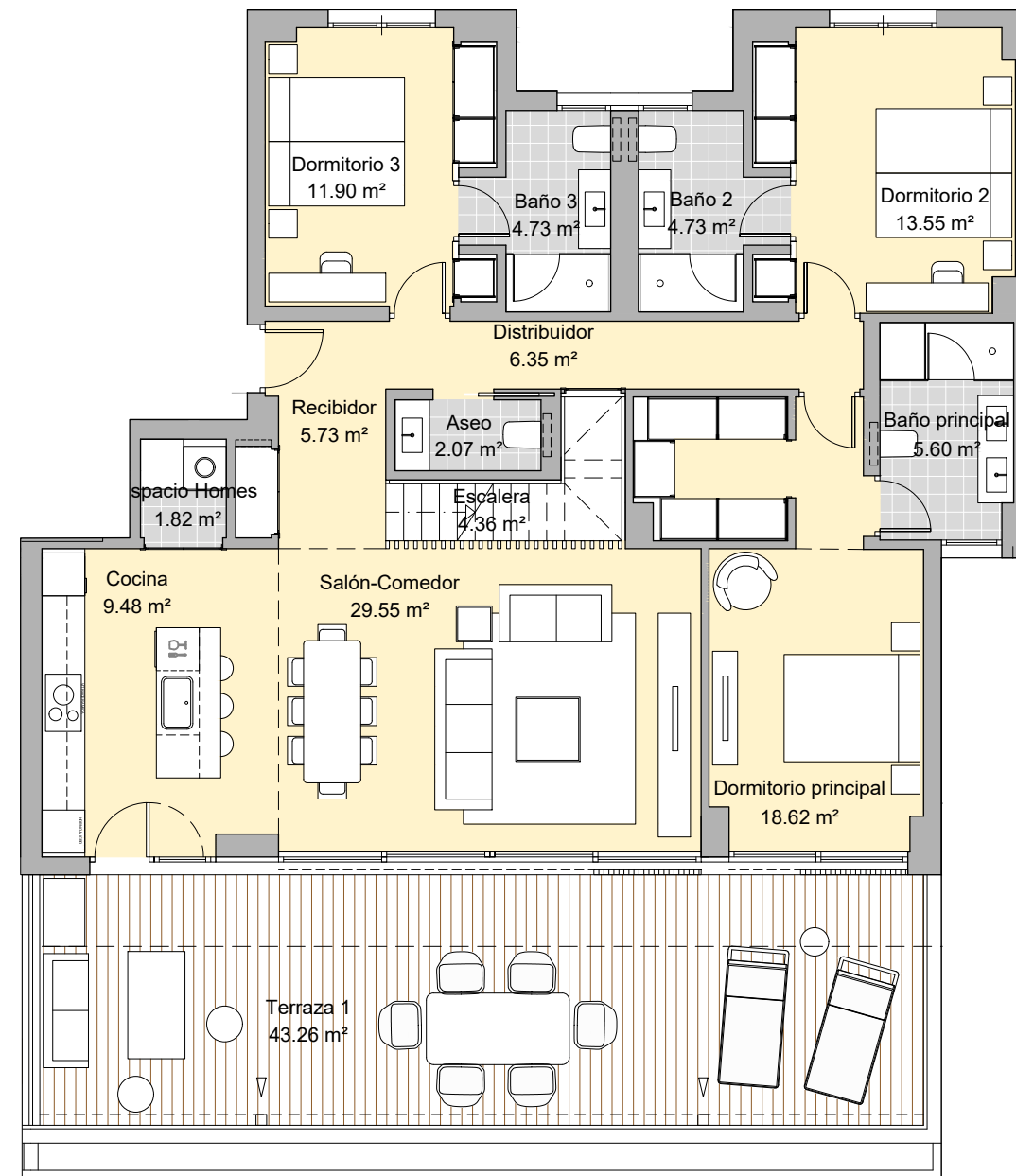
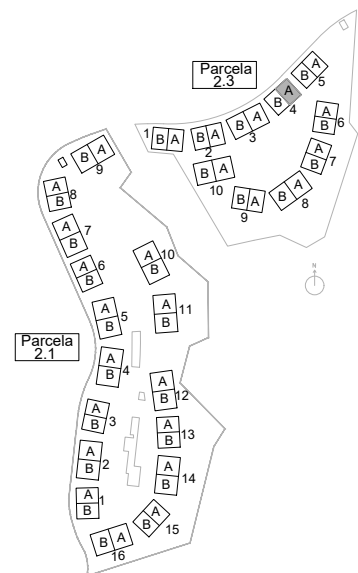
MARBELLA. MÁLAGA

PARCELA 2.3

PORTAL 4 / PLANTA PRIMERA

PUERTA A

	SUP. ÚTIL INT/EXT	
Recibidor	5.73 m ²	int
Cocina	9.48 m ²	int
Espacio Homes	1.82 m ²	int
Salón-Comedor	29.55 m ²	int
Escalera	10.95 m ²	int
Aseo	2.07 m ²	int
Dormitorio principal	18.62 m ²	int
Dormitorio 2	13.55 m ²	int
Dormitorio 3	11.90 m ²	int
Baño principal	5.60 m ²	int
Baño 2	4.73 m ²	int
Baño 3	4.73 m ²	int
Distribuidor	6.35 m ²	int
Terraza	43.26 m ²	ext
Piscina	16.22 m ²	ext
Solarium	52.38 m ²	ext
Tendedero	6.66 m ²	ext



Superficie útil interior.	125.08 m ²
Superficie construida interior.	149.87 m ²
Superficie total construida (con zzcc sin terrazas ni jardines).	162.18 m ²
Superficie construida de terraza.	128.21 m ²
Superficie util S/Decreto 218/2005 del BOJA	137.59 m ²
Superficie construida S/Decreto 218/2005 del BOJA	215.40 m ²

Neinor HOMES
Construimos casas pensando en personas.

ESCALA GRÁFICA
0 1 2 3 4m

Abril 2023

El presente plano no es definitivo, ya que ha sido elaborado conforme al Proyecto Básico del Edificio y, por tanto, Neinor Homes se reserva la facultad de incluir las modificaciones necesarias por exigencias técnicas y/o jurídicas u ordenadas por cualesquiera administraciones u organismos públicos, ajustándolo en todo caso al Proyecto de Ejecución. Los elementos accesorios (por ejemplo, el mobiliario, incluido el de la cocina), son meramente ilustrativos. Los giros de puertas y la distribución de aparatos sanitarios no son vinculantes. Las superficies expresadas son aproximadas, pudiendo experimentar modificaciones por razones de índole técnicas y/o legal en el Proyecto de Ejecución.

SANTA CLARA HOMES

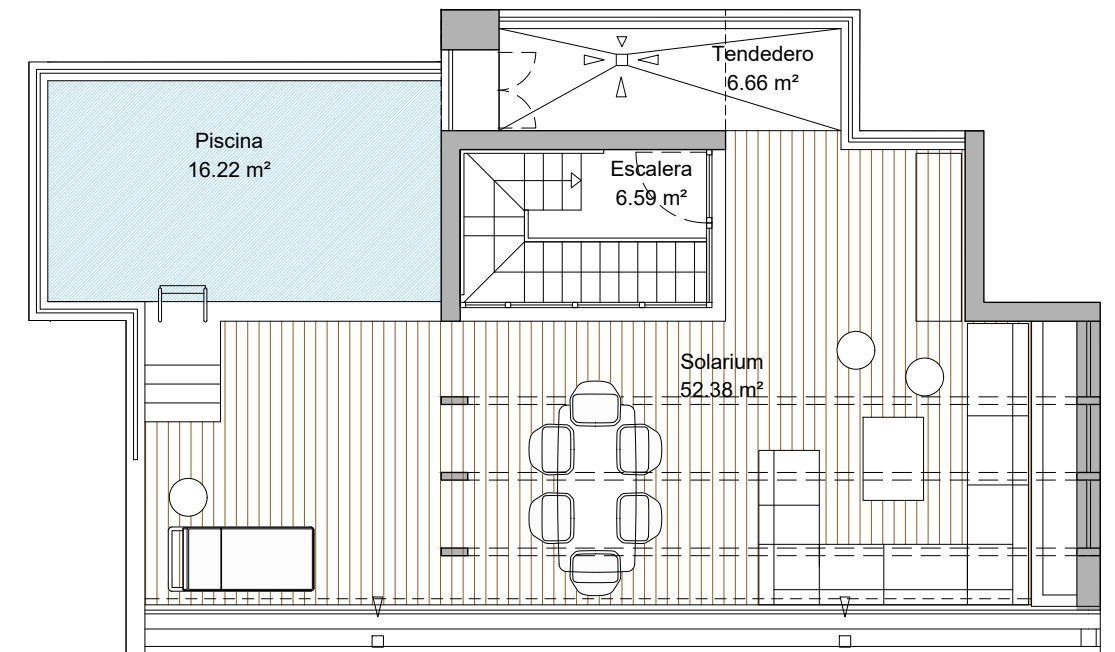
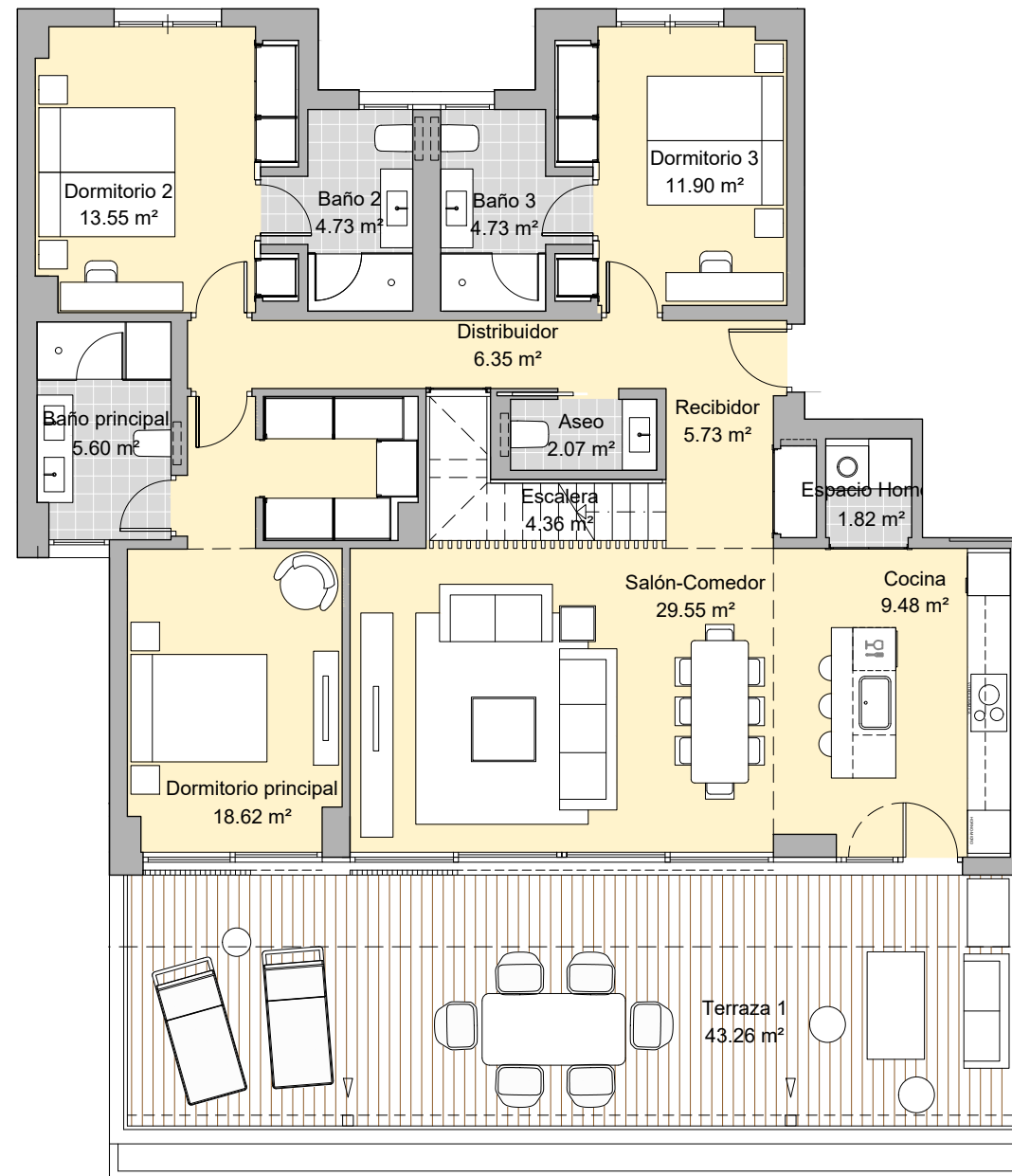
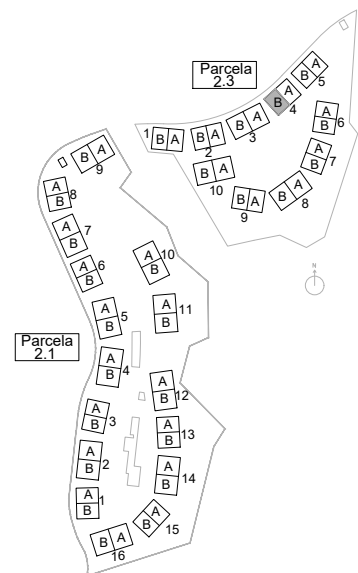
MARBELLA. MÁLAGA

PARCELA 2.3

PORTAL 4 / PLANTA PRIMERA

PUERTA B

	SUP. ÚTIL INT/EXT	
Recibidor	5.73 m ²	int
Cocina	9.48 m ²	int
Espacio Homes	1.82 m ²	int
Salón-Comedor	29.55 m ²	int
Escalera	10.95 m ²	int
Aseo	2.07 m ²	int
Dormitorio principal	18.62 m ²	int
Dormitorio 2	13.55 m ²	int
Dormitorio 3	11.90 m ²	int
Baño principal	5.60 m ²	int
Baño 2	4.73 m ²	int
Baño 3	4.73 m ²	int
Distribuidor	6.35 m ²	int
Terraza	43.26 m ²	ext
Piscina	16.22 m ²	ext
Solarium	52.38 m ²	ext
Tendedero	6.66 m ²	ext



Superficie útil interior.	125.08 m ²
Superficie construida interior.	149.87 m ²
Superficie total construida (con zzcc sin terrazas ni jardines).	162.18 m ²
Superficie construida de terraza.	128.21 m ²
Superficie util S/Decreto 218/2005 del BOJA	137.59 m ²
Superficie construida S/Decreto 218/2005 del BOJA	215.40 m ²

Neinor HOMES
Construimos casas pensando en personas.

ESCALA GRÁFICA
0 1 2 3 4m

Abril 2023

El presente plano no es definitivo, ya que ha sido elaborado conforme al Proyecto Básico del Edificio y, por tanto, Neinor Homes se reserva la facultad de incluir las modificaciones necesarias por exigencias técnicas y/o jurídicas u ordenadas por cualesquiera administraciones u organismos públicos, ajustándolo en todo caso al Proyecto de Ejecución. Los elementos accesorios (por ejemplo, el mobiliario, incluido el de la cocina), son meramente ilustrativos. Los giros de puertas y la distribución de aparatos sanitarios no son vinculantes. Las superficies expresadas son aproximadas, pudiendo experimentar modificaciones por razones de índole técnicas y/o legal en el Proyecto de Ejecución.

SANTA CLARA HOMES

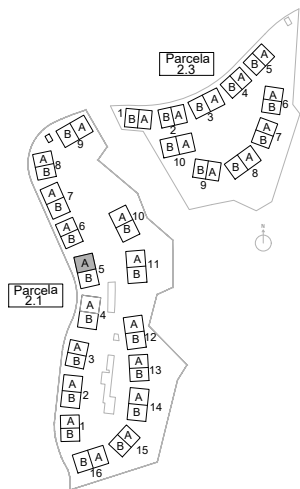
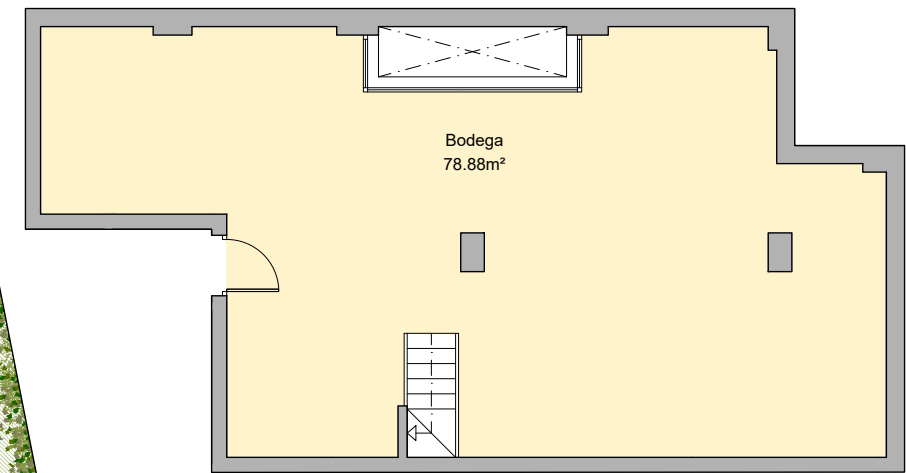
MARBELLA. MÁLAGA

PARCELA 2.1

PORTAL 5 / PLANTA BAJA

PUERTA A

	SUP. ÚTIL INT/EXT	
Recibidor	5.41 m ²	int
Cocina	10.79 m ²	int
Espacio Homes	1.55 m ²	int
Salón-Comedor	33.03 m ²	int
Escalera	3.88 m ²	int
Aseo	2.07 m ²	int
Dormitorio principal	23.59 m ²	int
Dormitorio 2	16.64 m ²	int
Dormitorio 3	11.92 m ²	int
Dormitorio 4	12.05 m ²	int
Baño principal	8.74 m ²	int
Baño 2	4.03 m ²	int
Baño 3	4.77 m ²	int
Baño 4	4.77 m ²	int
Distribuidor	6.90 m ²	int
Bodega	78.88 m ²	int
Porche	81.70 m ²	ext
Terraza	6.69 m ²	ext
Piscina	11.64 m ²	ext
Jardín	281.15 m ²	ext



Superficie útil interior.	229.02 m ²
Superficie construida interior.	265.62 m ²
Superficie total construida (con zzcc sin terrazas ni jardines).	285.81 m ²
Superficie construida de terraza.	89.11 m ²
Superficie util S/Decreto 218/2005 del BOJA	251.92 m ²
Superficie construida S/Decreto 218/2005 del BOJA	349.36 m ²

Neinor HOMES
Construimos casas pensando en personas.

ESCALA GRÁFICA
0 1 2 3 4 5m

Abril 2023

El presente plano no es definitivo, ya que ha sido elaborado conforme al Proyecto Básico del Edificio y, por tanto, Neinor Homes se reserva la facultad de incluir las modificaciones necesarias por exigencias técnicas y/o jurídicas u ordenadas por cualesquiera administraciones u organismos públicos, ajustándolo en todo caso al Proyecto de Ejecución. Los elementos accesorios (por ejemplo, el mobiliario, incluido el de la cocina), son meramente ilustrativos. Los giros de puertas y la distribución de aparatos sanitarios no son vinculantes. Las superficies expresadas son aproximadas, pudiendo experimentar modificaciones por razones de índole técnicas y/o legal en el Proyecto de Ejecución.

SANTA CLARA HOMES

MARBELLA. MÁLAGA

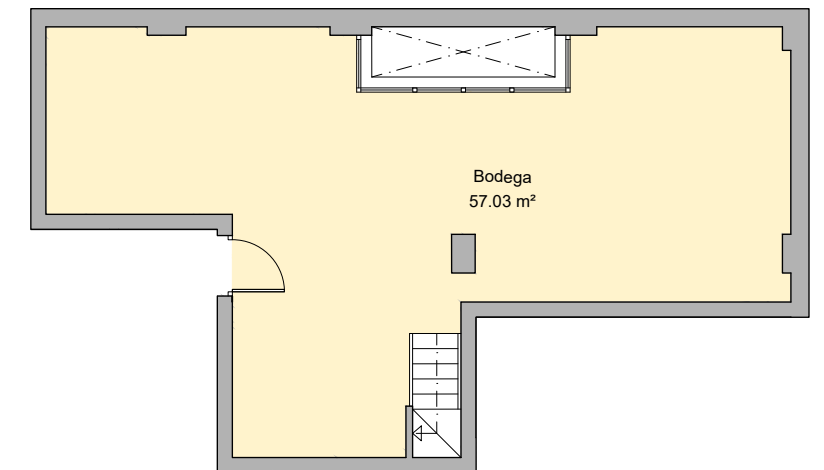
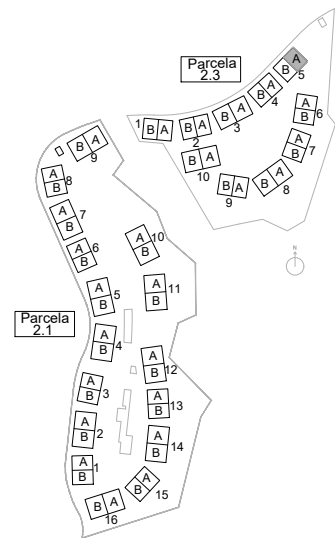
PARCELA 2.3

PORTAL 5 / PLANTA BAJA

PUERTA A

SUP. ÚTIL INT/EXT

Recibidor	5.60 m ²	int
Cocina	9.48 m ²	int
Espacio Homes	1.55 m ²	int
Salón-Comedor	29.55 m ²	int
Escalera	4.36 m ²	int
Aseo	2.07 m ²	int
Dormitorio principal	18.62 m ²	int
Dormitorio 2	13.55 m ²	int
Dormitorio 3	11.90 m ²	int
Baño principal	5.60 m ²	int
Baño 2	4.73 m ²	int
Baño 3	4.73 m ²	int
Distribuidor	6.35 m ²	int
Bodega	57.03 m ²	int
Porche	66.19 m ²	ext
Terraza	7.82 m ²	ext
Piscina	11.64 m ²	ext
Jardín	73.93 m ²	ext



Superficie útil interior.	175.12 m ²
Superficie construida interior.	205.74 m ²
Superficie total construida (con zzcc sin terrazas ni jardines).	222.98 m ²
Superficie construida de terraza.	74.74 m ²
Superficie util S/Decreto 218/2005 del BOJA	192.63 m ²
Superficie construida S/Decreto 218/2005 del BOJA	284.72 m ²



SANTA CLARA HOMES

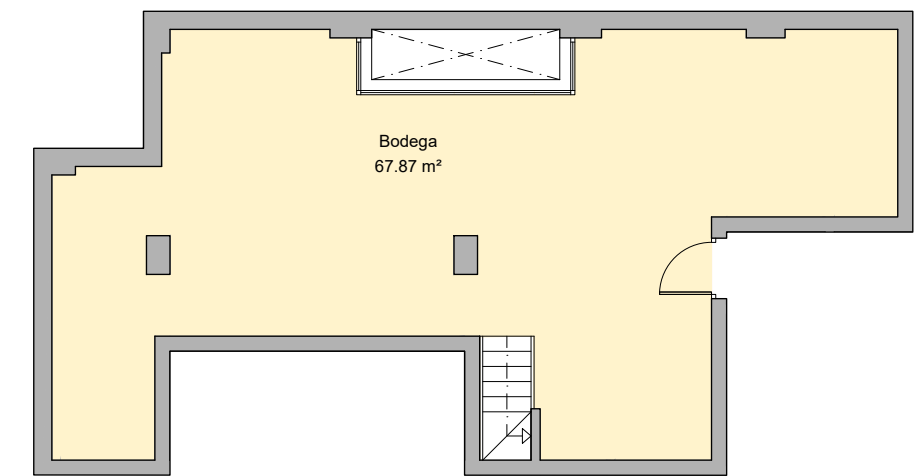
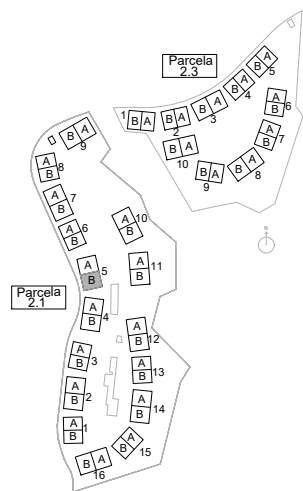
MARBELLA. MÁLAGA

PARCELA 2.1

PORTAL 5 / PLANTA BAJA

PUERTA B

	SUP. ÚTIL INT/EXT	
Recibidor	5.41 m ²	int
Cocina	10.79 m ²	int
Espacio Homes	1.55 m ²	int
Salón-Comedor	33.03 m ²	int
Escalera	3.88 m ²	int
Aseo	2.07 m ²	int
Dormitorio principal	23.59 m ²	int
Dormitorio 2	16.64 m ²	int
Dormitorio 3	11.92 m ²	int
Dormitorio 4	12.05 m ²	int
Baño principal	8.74 m ²	int
Baño 2	4.03 m ²	int
Baño 3	4.77 m ²	int
Baño 4	4.77 m ²	int
Distribuidor	6.90 m ²	int
Bodega	67.87 m ²	int
Porche	81.70 m ²	ext
Terraza	6.69 m ²	ext
Piscina	11.64 m ²	ext
Jardín	221.43 m ²	ext



Superficie útil interior.	218.01 m ²
Superficie construida interior.	255.12 m ²
Superficie total construida (con zzcc sin terrazas ni jardines).	274.34 m ²
Superficie construida de terraza.	89.11 m ²
Superficie util S/Decreto 218/2005 del BOJA	239.81 m ²
Superficie construida S/Decreto 218/2005 del BOJA	334.44 m ²

Neinor HOMES
Construimos casas pensando en personas.

ESCALA GRÁFICA
0 1 2 3 4 5m

Abril 2023

El presente plano no es definitivo, ya que ha sido elaborado conforme al Proyecto Básico del Edificio y, por tanto, Neinor Homes se reserva la facultad de incluir las modificaciones necesarias por exigencias técnicas y/o jurídicas u ordenadas por cualesquiera administraciones u organismos públicos, ajustándolo en todo caso al Proyecto de Ejecución. Los elementos accesorios (por ejemplo, el mobiliario, incluido el de la cocina), son meramente ilustrativos. Los giros de puertas y la distribución de aparatos sanitarios no son vinculantes. Las superficies expresadas son aproximadas, pudiendo experimentar modificaciones por razones de índole técnicas y/o legal en el Proyecto de Ejecución.

SANTA CLARA HOMES

MARBELLA. MÁLAGA

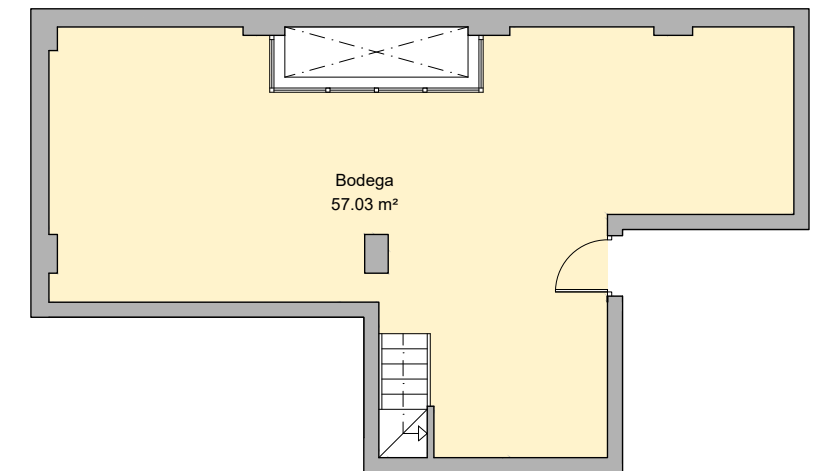
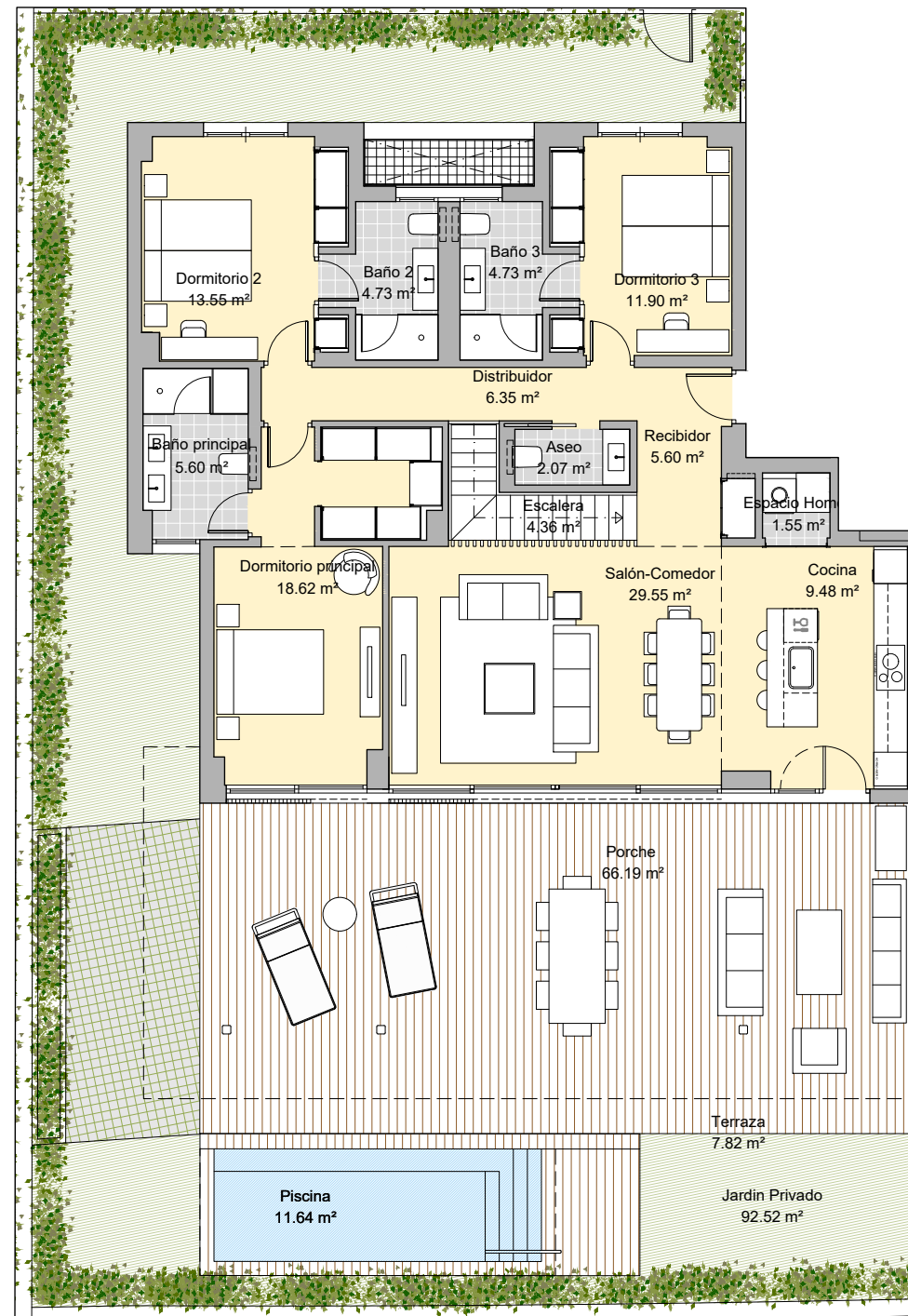
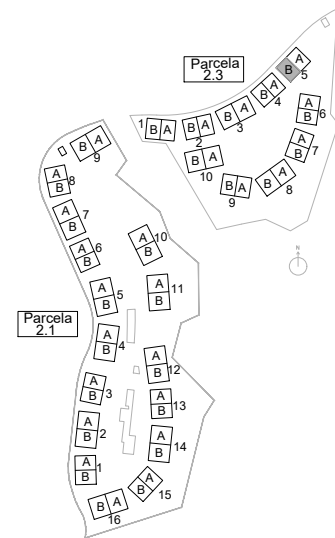
PARCELA 2.3

PORTAL 5 / PLANTA BAJA

PUERTA B

SUP. ÚTIL INT/EXT

Recibidor	5.60 m ²	int
Cocina	9.48 m ²	int
Espacio Homes	1.55 m ²	int
Salón-Comedor	29.55 m ²	int
Escalera	4.36 m ²	int
Aseo	2.07 m ²	int
Dormitorio principal	18.62 m ²	int
Dormitorio 2	13.55 m ²	int
Dormitorio 3	11.90 m ²	int
Baño principal	5.60 m ²	int
Baño 2	4.73 m ²	int
Baño 3	4.73 m ²	int
Distribuidor	6.35 m ²	int
Bodega	57.03 m ²	int
Porche	66.19 m ²	ext
Terraza	7.82 m ²	ext
Piscina	11.64 m ²	ext
Jardín	92.52 m ²	ext



Superficie útil interior.	175.12 m ²
Superficie construida interior.	205.74 m ²
Superficie total construida (con zzcc sin terrazas ni jardines).	222.98 m ²
Superficie construida de terraza.	74.74 m ²
Superficie util S/Decreto 218/2005 del BOJA	192.63 m ²
Superficie construida S/Decreto 218/2005 del BOJA	279.22 m ²

Neinor HOMES
Construimos casas pensando en personas.

ESCALA GRÁFICA
0 1 2 3 4 5m



Abril 2023

El presente plano no es definitivo, ya que ha sido elaborado conforme al Proyecto Básico del Edificio y, por tanto, Neinor Homes se reserva la facultad de incluir las modificaciones necesarias por exigencias técnicas y/o jurídicas u ordenadas por cualesquiera administraciones u organismos públicos, ajustándolo en todo caso al Proyecto de Ejecución. Los elementos accesorios (por ejemplo, el mobiliario, incluido el de la cocina), son meramente ilustrativos. Los giros de puertas y la distribución de aparatos sanitarios no son vinculantes. Las superficies expresadas son aproximadas, pudiendo experimentar modificaciones por razones de índole técnicas y/o legal en el Proyecto de Ejecución.

SANTA CLARA HOMES

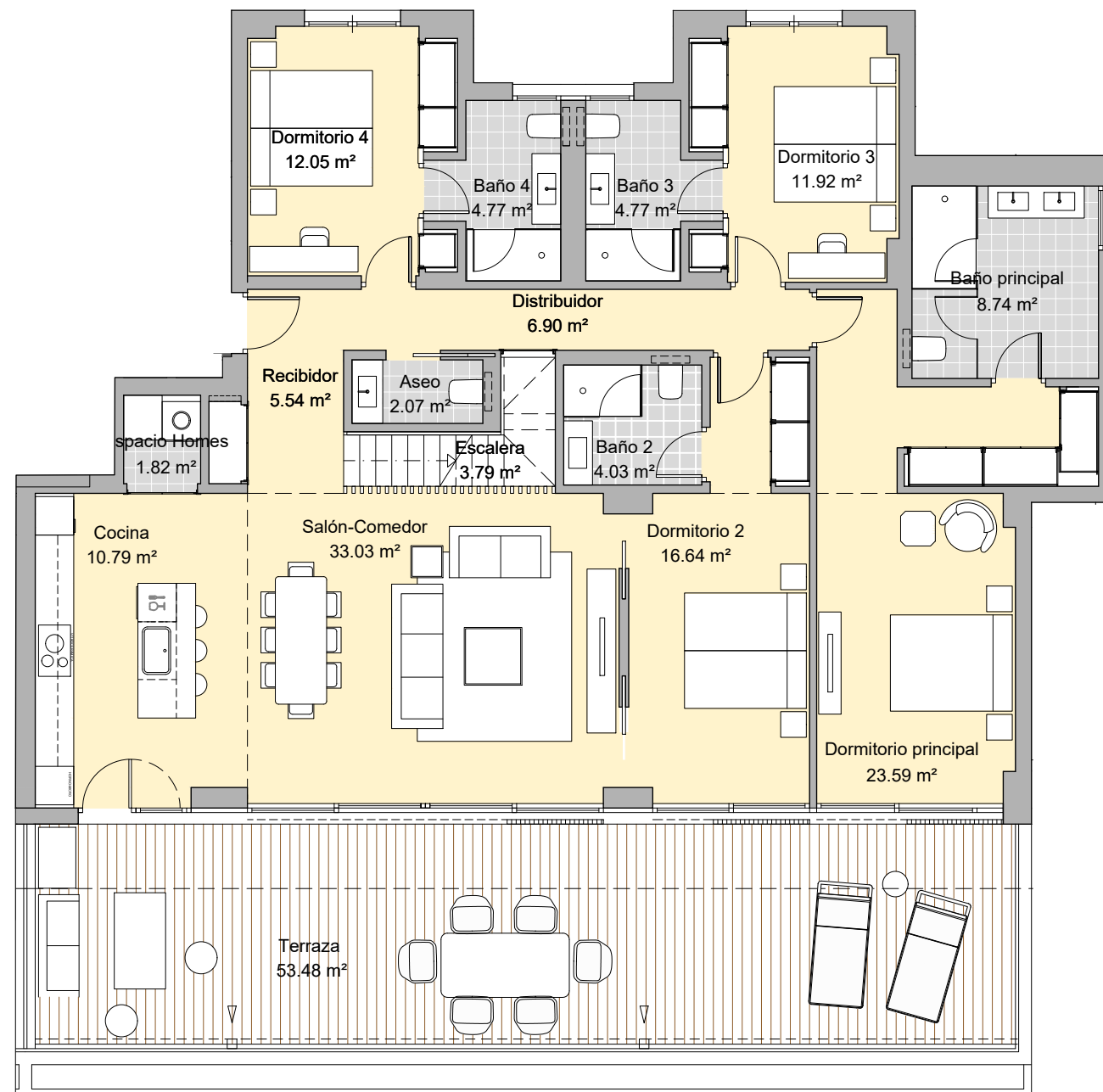
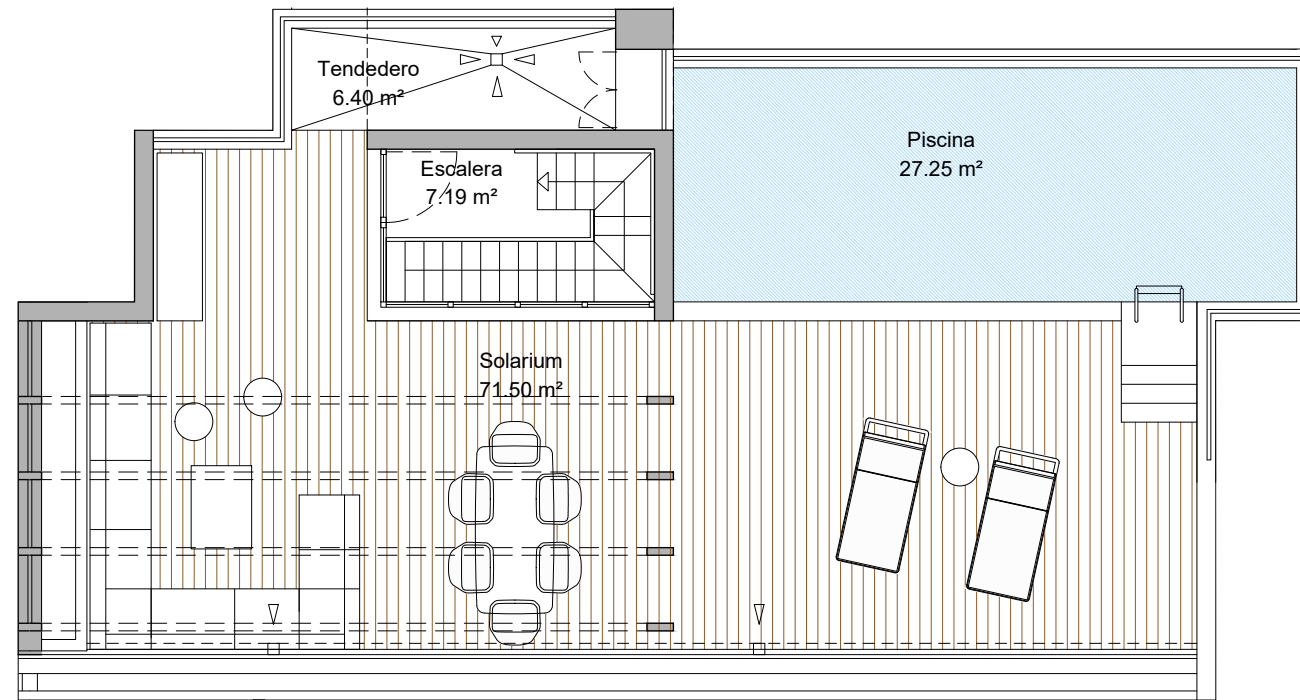
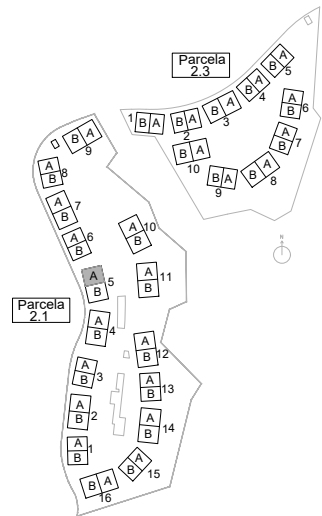
MARBELLA. MÁLAGA

PARCELA 2.1

PORTAL 5 / PLANTA PRIMERA

PUERTA A

	SUP. ÚTIL INT/EXT	
Recibidor	5.54 m ²	int
Cocina	10.79 m ²	int
Espacio Homes	1.82 m ²	int
Salón-Comedor	33.03 m ²	int
Escalera	10.98 m ²	int
Aseo	2.07 m ²	int
Dormitorio principal	23.59 m ²	int
Dormitorio 2	16.64 m ²	int
Dormitorio 3	11.92 m ²	int
Dormitorio 4	12.05 m ²	int
Baño principal	8.74 m ²	int
Baño 2	4.03 m ²	int
Baño 3	4.77 m ²	int
Baño 4	4.77 m ²	int
Distribuidor	6.90 m ²	int
Terraza	53.48 m ²	ext
Piscina	27.25 m ²	ext
Solarium	71.50 m ²	ext
Tendedero	6.40 m ²	ext



Superficie útil interior.	157.64 m ²
Superficie construida interior.	187.64 m ²
Superficie total construida (con zzcc sin terrazas ni jardines).	201.54 m ²
Superficie construida de terraza.	161.93 m ²
Superficie util S/Decreto 218/2005 del BOJA	173.40 m ²
Superficie construida S/Decreto 218/2005 del BOJA	265.04 m ²

Neinor HOMES
Construimos casas pensando en personas.

ESCALA GRÁFICA
0 1 2 3 4m

Abril 2023

El presente plano no es definitivo, ya que ha sido elaborado conforme al Proyecto Básico del Edificio y, por tanto, Neinor Homes se reserva la facultad de incluir las modificaciones necesarias por exigencias técnicas y/o jurídicas u ordenadas por cualesquiera administraciones u organismos públicos, ajustándolo en todo caso al Proyecto de Ejecución. Los elementos accesorios (por ejemplo, el mobiliario, incluido el de la cocina), son meramente ilustrativos. Los giros de puertas y la distribución de aparatos sanitarios no son vinculantes. Las superficies expresadas son aproximadas, pudiendo experimentar modificaciones por razones de índole técnicas y/o legal en el Proyecto de Ejecución.