

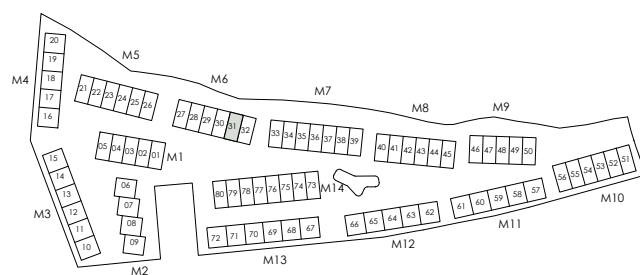
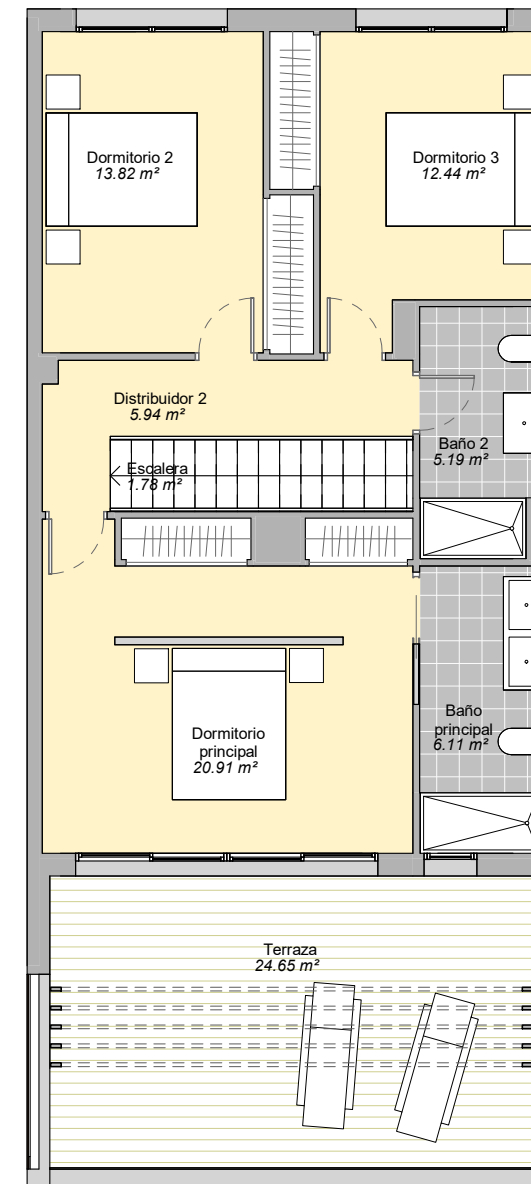
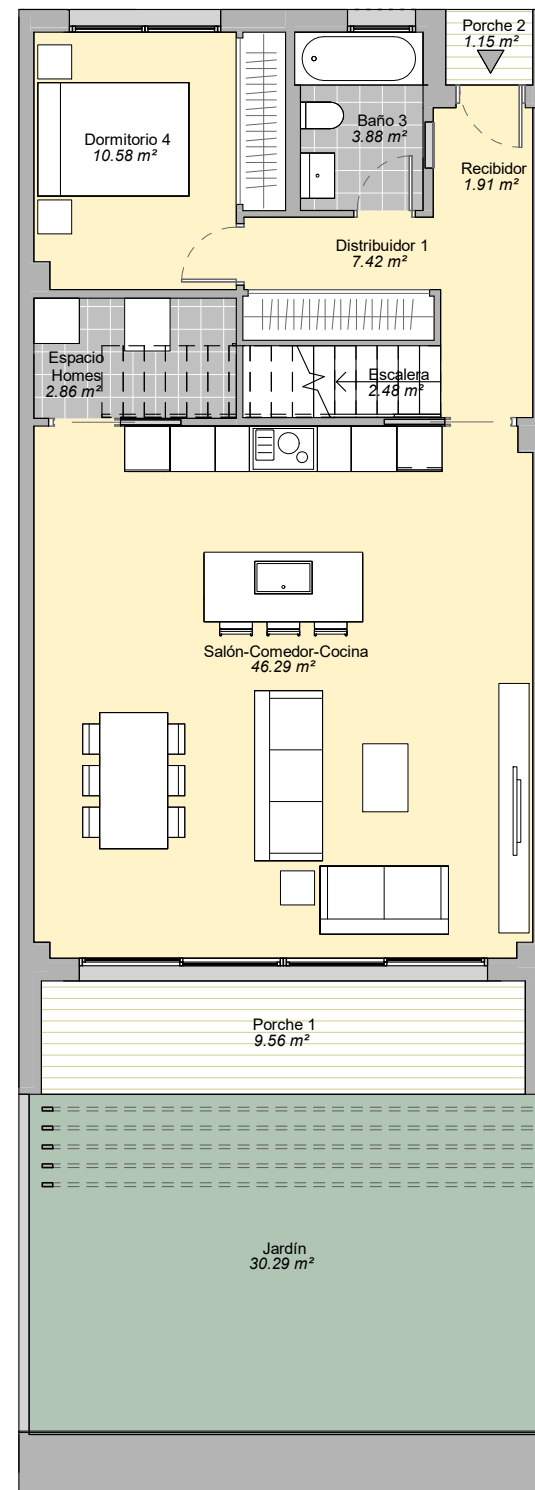
# EVERGREEN HOMES

PARCELA 10 SECTOR SUP C-13

MIJAS, MÁLAGA

## MÓDULO 06 VIVIENDA 31

	SUP. ÚTIL	EXT/INT
Recibidor	1.91 m <sup>2</sup>	int.
Salón-Comedor-Cocina	46.29 m <sup>2</sup>	int.
Dormitorio principal	20.91 m <sup>2</sup>	int.
Dormitorio 2	13.82 m <sup>2</sup>	int.
Dormitorio 3	12.44 m <sup>2</sup>	int.
Dormitorio 4	10.58 m <sup>2</sup>	int.
Baño principal	6.11 m <sup>2</sup>	int.
Baño 2	5.19 m <sup>2</sup>	int.
Baño 3	3.88 m <sup>2</sup>	int.
Distribuidor 1	7.42 m <sup>2</sup>	int.
Distribuidor 2	5.94 m <sup>2</sup>	int.
Espacio Homes	2.86 m <sup>2</sup>	int.
Escalera	2.48 m <sup>2</sup>	int.
Escalera	1.78 m <sup>2</sup>	int.
Terraza	24.65 m <sup>2</sup>	ext.
Porche 1	9.56 m <sup>2</sup>	ext.
Porche 2	1.15 m <sup>2</sup>	ext.
Jardín	30.29 m <sup>2</sup>	ext.



Superficie Útil Interior	141.61 m <sup>2</sup>
Superficie Útil Exterior	65.65 m <sup>2</sup>
Superficie Construida con p.p. zc.	169.41 m <sup>2</sup>
Superficie Útil s/Decreto 218/2005 del BOJA	155.77 m <sup>2</sup>
Superficie Construida s/Decreto 218/2005 del BOJA	188.77 m <sup>2</sup>

**Neinor** HOMES

Construimos casas pensando en personas.

V.03 - FEBRERO 2022  
ESCALA GRÁFICA

0 2 4m



El presente plano no es definitivo, ya que ha sido elaborado conforme al Proyecto Ejecución del Edificio y, por tanto, Neinor Homes se reserva la facultad de incluir las modificaciones necesarias por exigencias técnicas y/o jurídicas u ordenadas por cualesquiera administraciones u organismos públicos, ajustándolo en todo caso a la Documentación Final de Obra. Los elementos accesorios (por ejemplo, el mobiliario, incluido el de la cocina), son meramente ilustrativos. Los giros de puertas y la distribución de aparatos sanitarios no son vinculantes. Las superficies expresadas son aproximadas, pudiendo experimentar modificaciones por razones de índole técnicas y/o legal en el desarrollo de la ejecución de las obras.

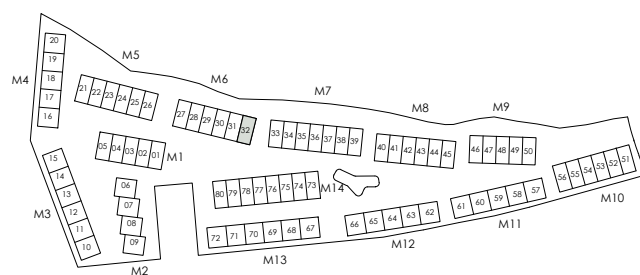
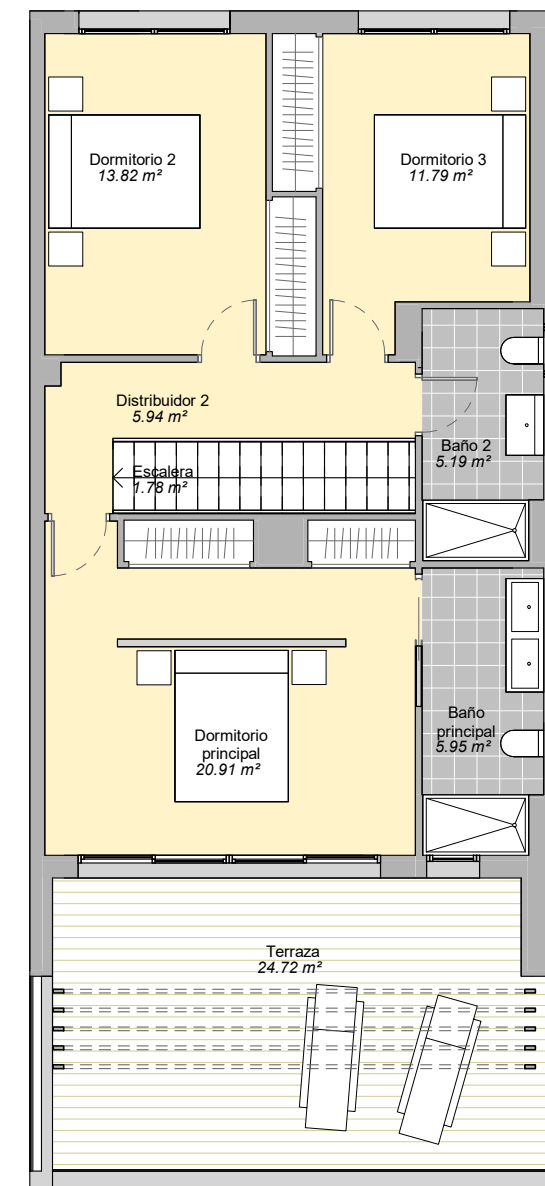
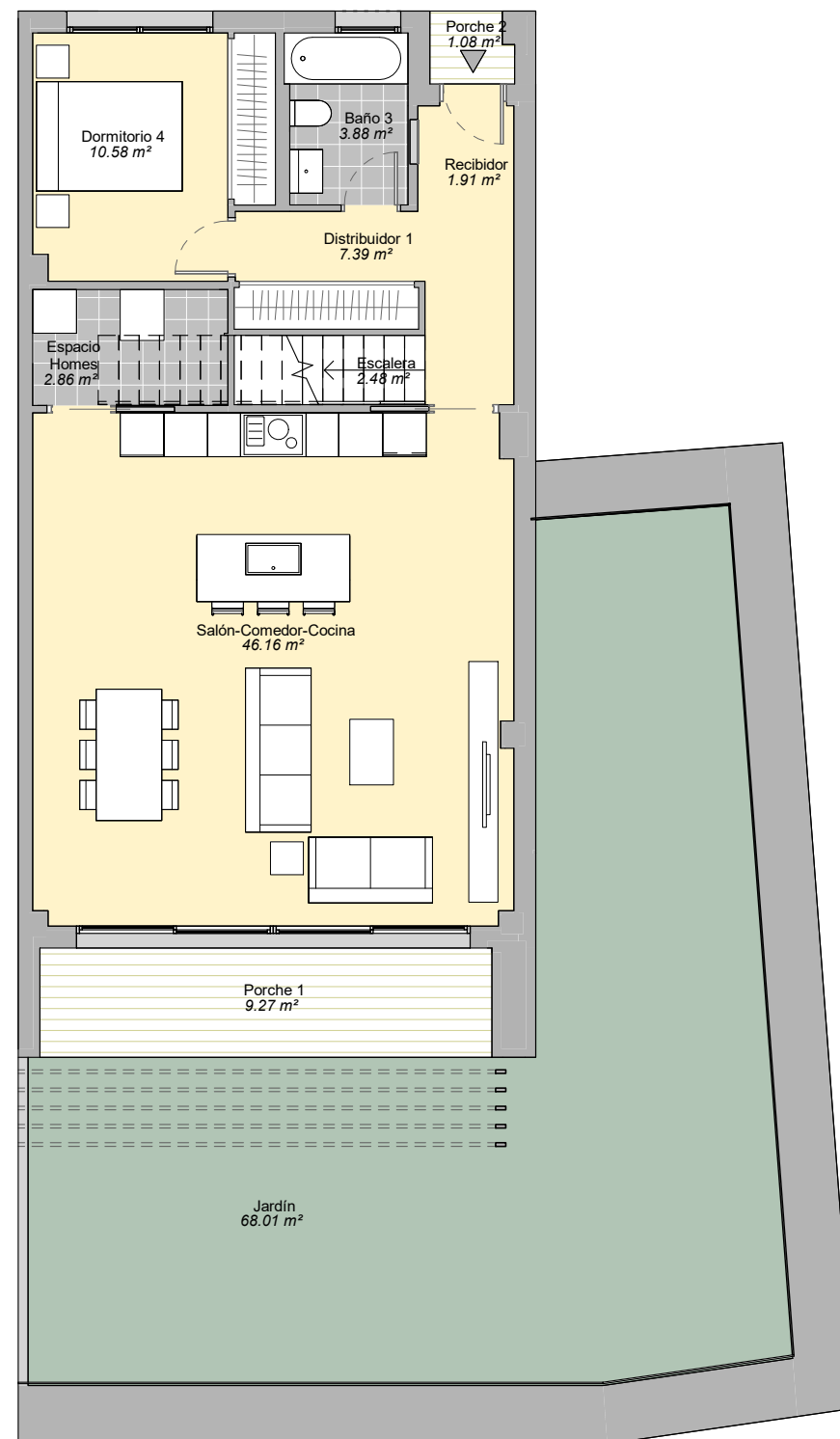
# EVERGREEN HOMES

PARCELA 10 SECTOR SUP C-13

MIJAS, MÁLAGA

## MÓDULO 06 VIVIENDA 32

	SUP. ÚTIL	EXT/INT
Recibidor	1.91 m <sup>2</sup>	int.
Salón-Comedor-Cocina	46.16 m <sup>2</sup>	int.
Dormitorio principal	20.91 m <sup>2</sup>	int.
Dormitorio 2	13.82 m <sup>2</sup>	int.
Dormitorio 3	11.79 m <sup>2</sup>	int.
Dormitorio 4	10.58 m <sup>2</sup>	int.
Baño principal	5.95 m <sup>2</sup>	int.
Baño 2	5.19 m <sup>2</sup>	int.
Baño 3	3.88 m <sup>2</sup>	int.
Distribuidor 1	7.39 m <sup>2</sup>	int.
Distribuidor 2	5.94 m <sup>2</sup>	int.
Espacio Homes	2.86 m <sup>2</sup>	int.
Escalera	2.48 m <sup>2</sup>	int.
Escalera	1.78 m <sup>2</sup>	int.
Terraza	24.72 m <sup>2</sup>	ext.
Porche 1	9.27 m <sup>2</sup>	ext.
Porche 2	1.08 m <sup>2</sup>	ext.
Jardín	68.01 m <sup>2</sup>	ext.



Superficie Útil Interior	140.64 m <sup>2</sup>
Superficie Útil Exterior	103.08 m <sup>2</sup>
Superficie Construida con p.p. zc.	171.83 m <sup>2</sup>
Superficie Útil s/Decreto 218/2005 del BOJA	154.70 m <sup>2</sup>
Superficie Construida s/Decreto 218/2005 del BOJA	191.94 m <sup>2</sup>

**Neinor** HOMES

Construimos casas pensando en personas.

V.03 - FEBRERO 2022  
ESCALA GRÁFICA

0 2 4m



El presente plano no es definitivo, ya que ha sido elaborado conforme al Proyecto Ejecución del Edificio y, por tanto, Neinor Homes se reserva la facultad de incluir las modificaciones necesarias por exigencias técnicas y/o jurídicas u ordenadas por cualesquiera administraciones u organismos públicos, ajustándolo en todo caso a la Documentación Final de Obra. Los elementos accesorios (por ejemplo, el mobiliario, incluido el de la cocina), son meramente ilustrativos. Los giros de puertas y la distribución de aparatos sanitarios no son vinculantes. Las superficies expresadas son aproximadas, pudiendo experimentar modificaciones por razones de índole técnicas y/o legal en el desarrollo de la ejecución de las obras.

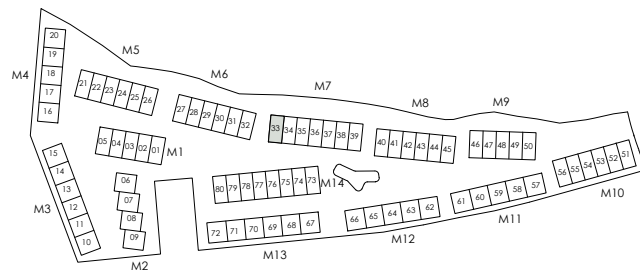
# EVERGREEN HOMES

PARCELA 10 SECTOR SUP C-13

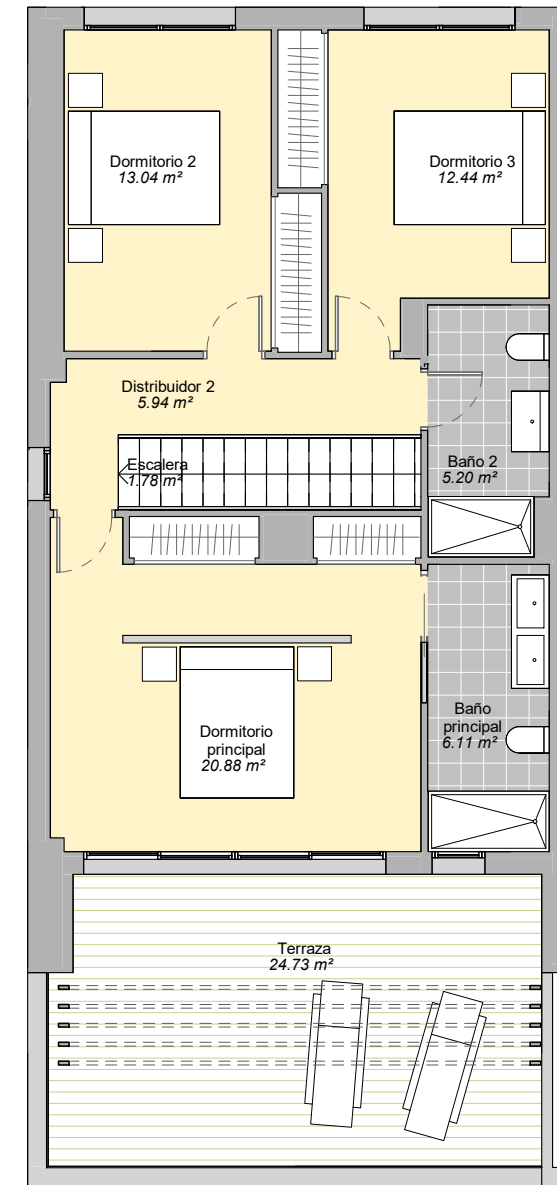
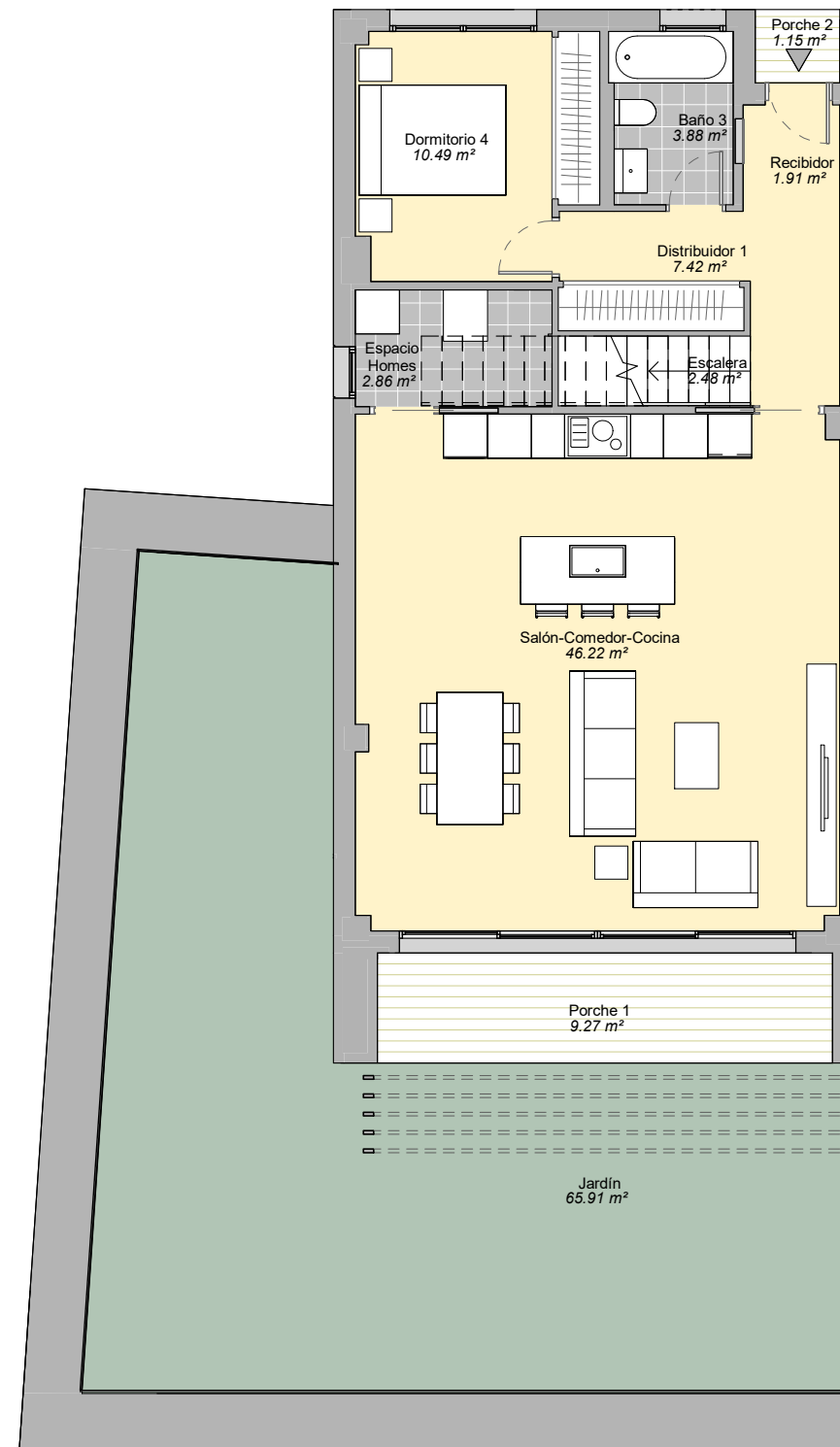
MIJAS, MÁLAGA

## MÓDULO 07 VIVIENDA 33

	SUP. ÚTIL	EXT/INT
Recibidor	1.91 m <sup>2</sup>	int.
Salón-Comedor-Cocina	46.22 m <sup>2</sup>	int.
Dormitorio principal	20.88 m <sup>2</sup>	int.
Dormitorio 2	13.04 m <sup>2</sup>	int.
Dormitorio 3	12.44 m <sup>2</sup>	int.
Dormitorio 4	10.49 m <sup>2</sup>	int.
Baño principal	6.11 m <sup>2</sup>	int.
Baño 2	5.20 m <sup>2</sup>	int.
Baño 3	3.88 m <sup>2</sup>	int.
Distribuidor 1	7.42 m <sup>2</sup>	int.
Distribuidor 2	5.94 m <sup>2</sup>	int.
Espacio Homes	2.86 m <sup>2</sup>	int.
Escalera	2.48 m <sup>2</sup>	int.
Escalera	1.78 m <sup>2</sup>	int.
Terraza	24.73 m <sup>2</sup>	ext.
Porche 1	9.27 m <sup>2</sup>	ext.
Porche 2	1.15 m <sup>2</sup>	ext.
Jardín	65.91 m <sup>2</sup>	ext.



Superficie Útil Interior	140.65 m <sup>2</sup>
Superficie Útil Exterior	101.06 m <sup>2</sup>
Superficie Construida con p.p. zc.	171.83 m <sup>2</sup>
Superficie Útil s/Decreto 218/2005 del BOJA	154.72 m <sup>2</sup>
Superficie Construida s/Decreto 218/2005 del BOJA	191.87 m <sup>2</sup>



**Neinor** HOMES

Construimos casas pensando en personas.

V.03 - FEBRERO 2022  
ESCALA GRÁFICA

0 2 4m



El presente plano no es definitivo, ya que ha sido elaborado conforme al Proyecto Ejecución del Edificio y, por tanto, Neinor Homes se reserva la facultad de incluir las modificaciones necesarias por exigencias técnicas y/o jurídicas u ordenadas por cualesquiera administraciones u organismos públicos, ajustándolo en todo caso a la Documentación Final de Obra. Los elementos accesorios (por ejemplo, el mobiliario, incluido el de la cocina), son meramente ilustrativos. Los giros de puertas y la distribución de aparatos sanitarios no son vinculantes. Las superficies expresadas son aproximadas, pudiendo experimentar modificaciones por razones de índole técnicas y/o legal en el desarrollo de la ejecución de las obras.

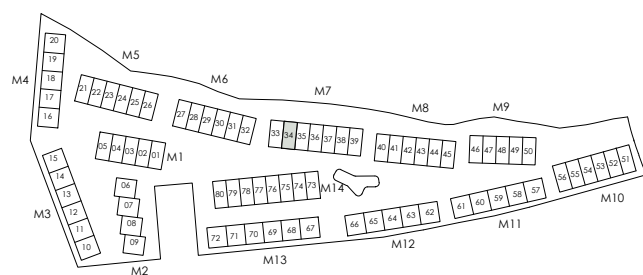
# EVERGREEN HOMES

PARCELA 10 SECTOR SUP C-13

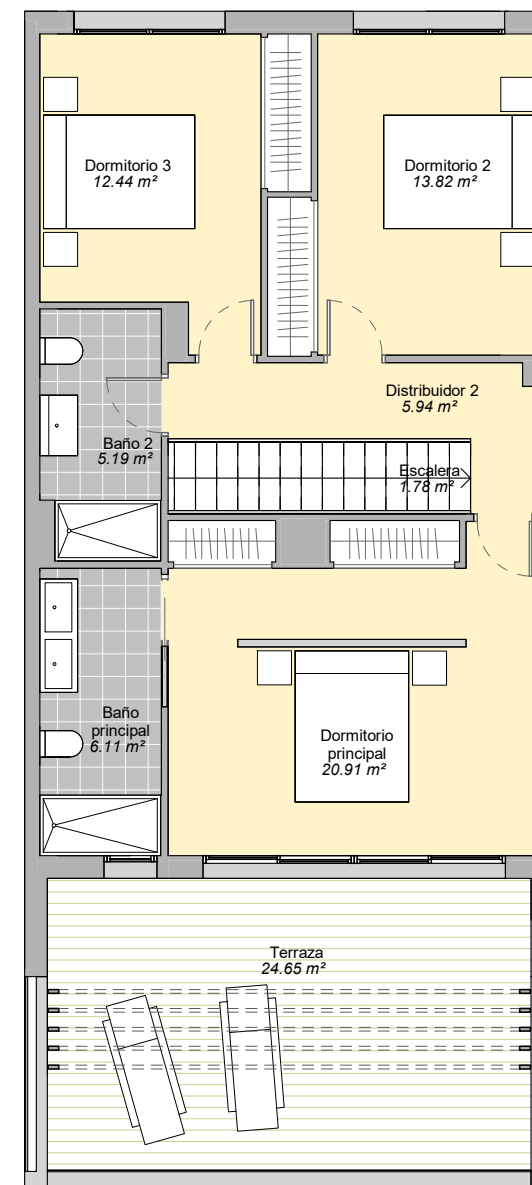
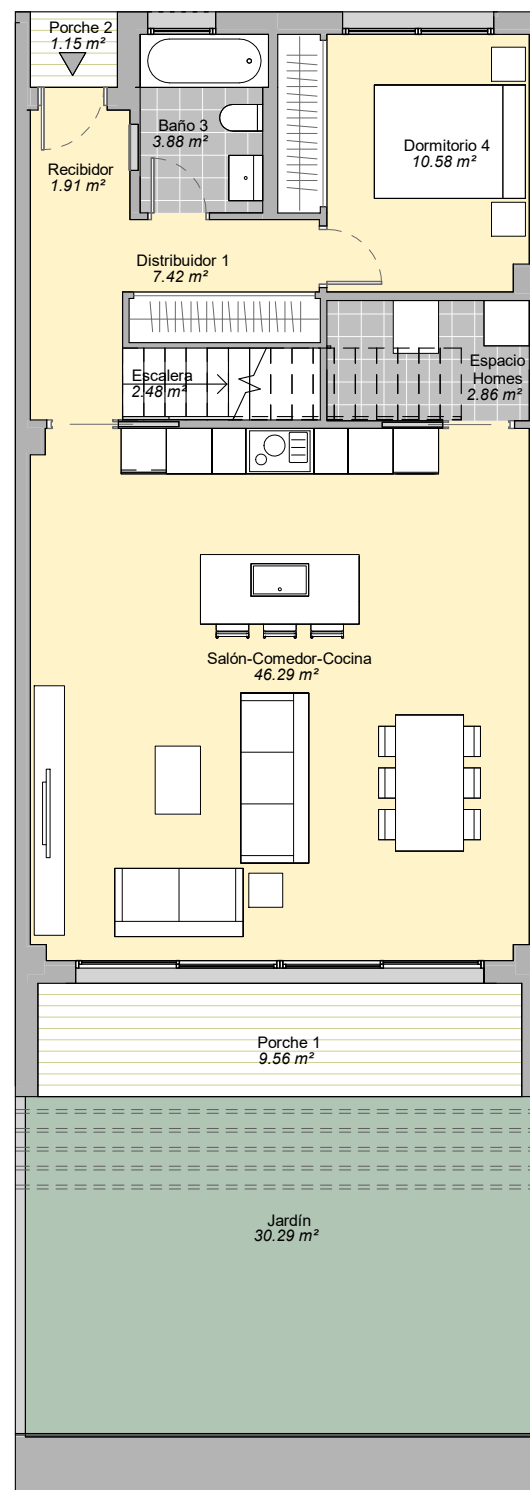
MIJAS, MÁLAGA

## MÓDULO 07 VIVIENDA 34

	SUP. ÚTIL	EXT/INT
Recibidor	1.91 m <sup>2</sup>	int.
Salón-Comedor-Cocina	46.29 m <sup>2</sup>	int.
Dormitorio principal	20.91 m <sup>2</sup>	int.
Dormitorio 2	13.82 m <sup>2</sup>	int.
Dormitorio 3	12.44 m <sup>2</sup>	int.
Dormitorio 4	10.58 m <sup>2</sup>	int.
Baño principal	6.11 m <sup>2</sup>	int.
Baño 2	5.19 m <sup>2</sup>	int.
Baño 3	3.88 m <sup>2</sup>	int.
Distribuidor 1	7.42 m <sup>2</sup>	int.
Distribuidor 2	5.94 m <sup>2</sup>	int.
Espacio Homes	2.86 m <sup>2</sup>	int.
Escalera	2.48 m <sup>2</sup>	int.
Escalera	1.78 m <sup>2</sup>	int.
Terraza	24.65 m <sup>2</sup>	ext.
Porche 1	9.56 m <sup>2</sup>	ext.
Porche 2	1.15 m <sup>2</sup>	ext.
Jardín	30.29 m <sup>2</sup>	ext.



Superficie Útil Interior	141.61 m <sup>2</sup>
Superficie Útil Exterior	65.65 m <sup>2</sup>
Superficie Construida con p.p. zc.	169.41 m <sup>2</sup>
Superficie Útil s/Decreto 218/2005 del BOJA	155.77 m <sup>2</sup>
Superficie Construida s/Decreto 218/2005 del BOJA	188.77 m <sup>2</sup>



**Neinor** HOMES

Construimos casas pensando en personas.

V.03 - FEBRERO 2022  
ESCALA GRÁFICA

0 2 4m



El presente plano no es definitivo, ya que ha sido elaborado conforme al Proyecto Ejecución del Edificio y, por tanto, Neinor Homes se reserva la facultad de incluir las modificaciones necesarias por exigencias técnicas y/o jurídicas u ordenadas por cualesquiera administraciones u organismos públicos, ajustándolo en todo caso a la Documentación Final de Obra. Los elementos accesorios (por ejemplo, el mobiliario, incluido el de la cocina), son meramente ilustrativos. Los giros de puertas y la distribución de aparatos sanitarios no son vinculantes. Las superficies expresadas son aproximadas, pudiendo experimentar modificaciones por razones de índole técnicas y/o legal en el desarrollo de la ejecución de las obras.

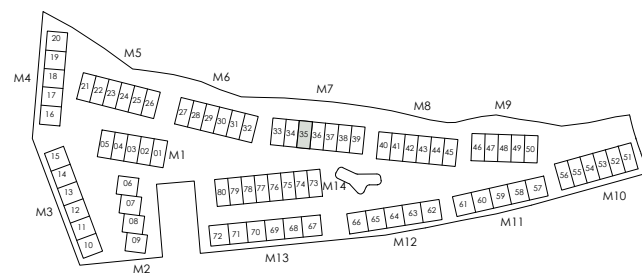
# EVERGREEN HOMES

PARCELA 10 SECTOR SUP C-13

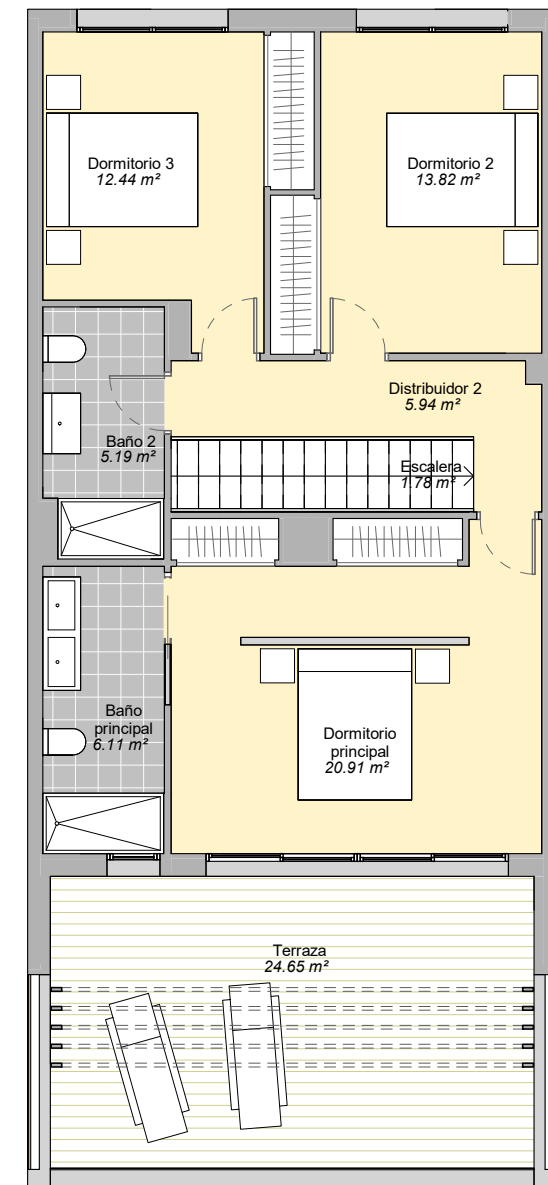
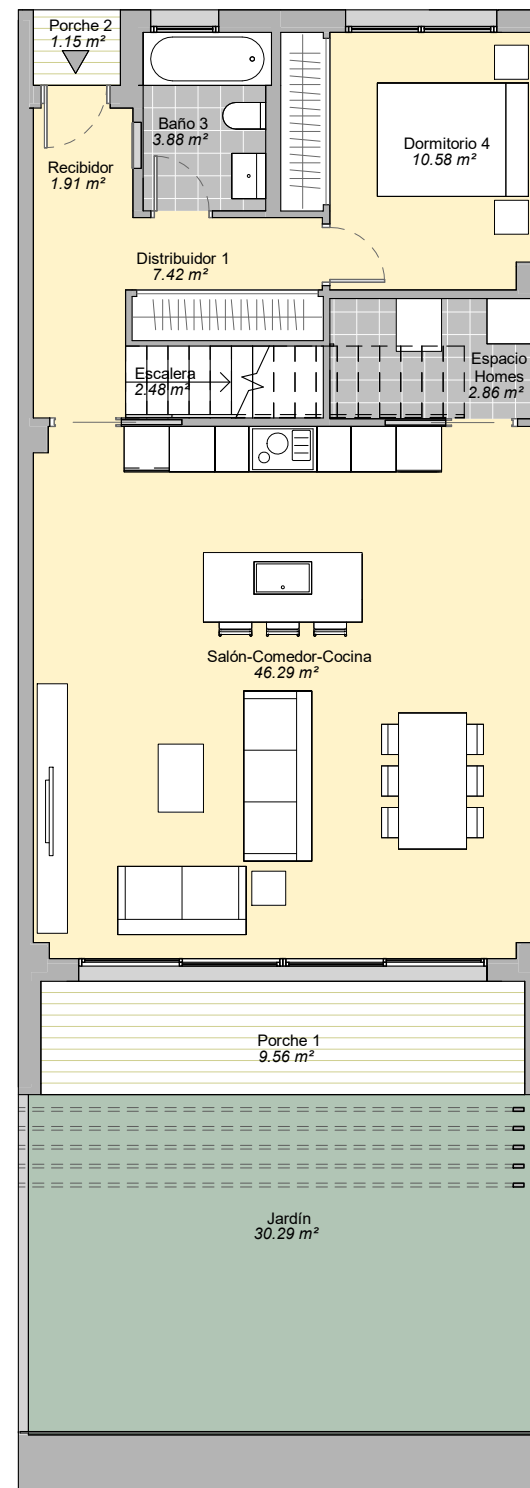
MIJAS, MÁLAGA

## MÓDULO 07 VIVIENDA 35

	SUP. ÚTIL	EXT/INT
Recibidor	1.91 m <sup>2</sup>	int.
Salón-Comedor-Cocina	46.29 m <sup>2</sup>	int.
Dormitorio principal	20.91 m <sup>2</sup>	int.
Dormitorio 2	13.82 m <sup>2</sup>	int.
Dormitorio 3	12.44 m <sup>2</sup>	int.
Dormitorio 4	10.58 m <sup>2</sup>	int.
Baño principal	6.11 m <sup>2</sup>	int.
Baño 2	5.19 m <sup>2</sup>	int.
Baño 3	3.88 m <sup>2</sup>	int.
Distribuidor 1	7.42 m <sup>2</sup>	int.
Distribuidor 2	5.94 m <sup>2</sup>	int.
Espacio Homes	2.86 m <sup>2</sup>	int.
Escalera	2.48 m <sup>2</sup>	int.
Escalera	1.78 m <sup>2</sup>	int.
Terraza	24.65 m <sup>2</sup>	ext.
Porche 1	9.56 m <sup>2</sup>	ext.
Porche 2	1.15 m <sup>2</sup>	ext.
Jardín	30.29 m <sup>2</sup>	ext.



Superficie Útil Interior	141.61 m <sup>2</sup>
Superficie Útil Exterior	65.65 m <sup>2</sup>
Superficie Construida con p.p. zc.	169.41 m <sup>2</sup>
Superficie Útil s/Decreto 218/2005 del BOJA	155.77 m <sup>2</sup>
Superficie Construida s/Decreto 218/2005 del BOJA	188.77 m <sup>2</sup>



**Neinor** HOMES

Construimos casas pensando en personas.

V.03 - FEBRERO 2022  
ESCALA GRÁFICA

0 2 4m



El presente plano no es definitivo, ya que ha sido elaborado conforme al Proyecto Ejecución del Edificio y, por tanto, Neinor Homes se reserva la facultad de incluir las modificaciones necesarias por exigencias técnicas y/o jurídicas u ordenadas por cualesquiera administraciones u organismos públicos, ajustándolo en todo caso a la Documentación Final de Obra. Los elementos accesorios (por ejemplo, el mobiliario, incluido el de la cocina), son meramente ilustrativos. Los giros de puertas y la distribución de aparatos sanitarios no son vinculantes. Las superficies expresadas son aproximadas, pudiendo experimentar modificaciones por razones de índole técnicas y/o legal en el desarrollo de la ejecución de las obras.

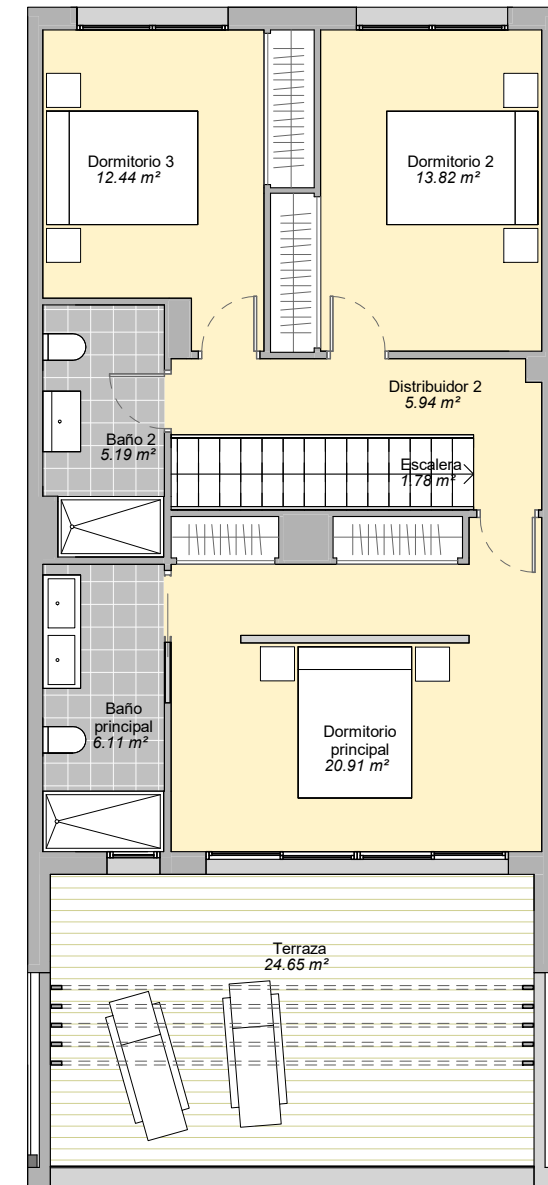
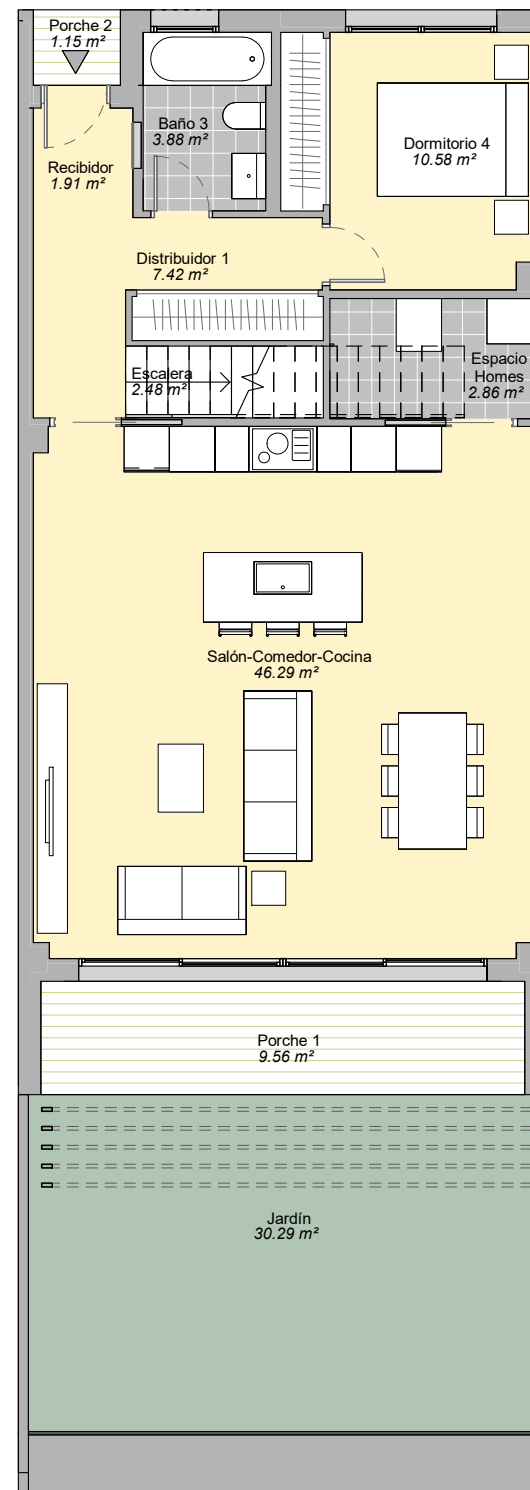
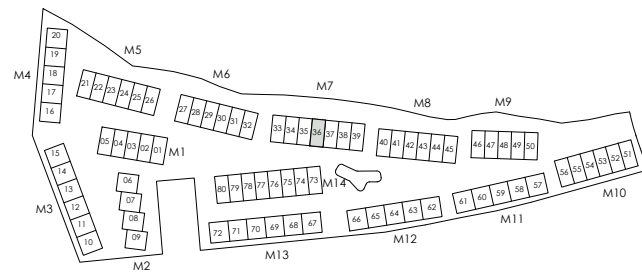
# EVERGREEN HOMES

PARCELA 10 SECTOR SUP C-13

MIJAS, MÁLAGA

## MÓDULO 07 VIVIENDA 36

	SUP. ÚTIL	EXT/INT
Recibidor	1.91 m <sup>2</sup>	int.
Salón-Comedor-Cocina	46.29 m <sup>2</sup>	int.
Dormitorio principal	20.91 m <sup>2</sup>	int.
Dormitorio 2	13.82 m <sup>2</sup>	int.
Dormitorio 3	12.44 m <sup>2</sup>	int.
Dormitorio 4	10.58 m <sup>2</sup>	int.
Baño principal	6.11 m <sup>2</sup>	int.
Baño 2	5.19 m <sup>2</sup>	int.
Baño 3	3.88 m <sup>2</sup>	int.
Distribuidor 1	7.42 m <sup>2</sup>	int.
Distribuidor 2	5.94 m <sup>2</sup>	int.
Espacio Homes	2.86 m <sup>2</sup>	int.
Escalera	2.48 m <sup>2</sup>	int.
Escalera	1.78 m <sup>2</sup>	int.
Terraza	24.65 m <sup>2</sup>	ext.
Porche 1	9.56 m <sup>2</sup>	ext.
Porche 2	1.15 m <sup>2</sup>	ext.
Jardín	30.29 m <sup>2</sup>	ext.



Superficie Útil Interior	141.61 m <sup>2</sup>
Superficie Útil Exterior	65.65 m <sup>2</sup>
Superficie Construida con p.p. zc.	169.41 m <sup>2</sup>
Superficie Útil s/Decreto 218/2005 del BOJA	155.77 m <sup>2</sup>
Superficie Construida s/Decreto 218/2005 del BOJA	188.77 m <sup>2</sup>

**Neinor** HOMES

Construimos casas pensando en personas.

V.03 - FEBRERO 2022  
ESCALA GRÁFICA

0 2 4m



El presente plano no es definitivo, ya que ha sido elaborado conforme al Proyecto Ejecución del Edificio y, por tanto, Neinor Homes se reserva la facultad de incluir las modificaciones necesarias por exigencias técnicas y/o jurídicas u ordenadas por cualesquiera administraciones u organismos públicos, ajustándolo en todo caso a la Documentación Final de Obra. Los elementos accesorios (por ejemplo, el mobiliario, incluido el de la cocina), son meramente ilustrativos. Los giros de puertas y la distribución de aparatos sanitarios no son vinculantes. Las superficies expresadas son aproximadas, pudiendo experimentar modificaciones por razones de índole técnicas y/o legal en el desarrollo de la ejecución de las obras.

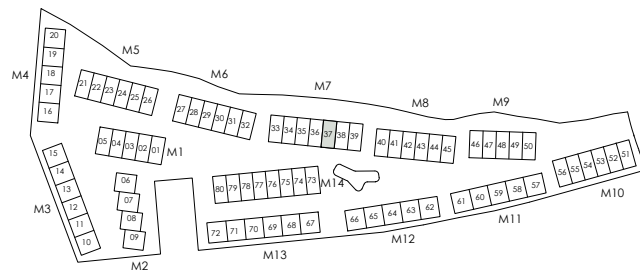
# EVERGREEN HOMES

PARCELA 10 SECTOR SUP C-13

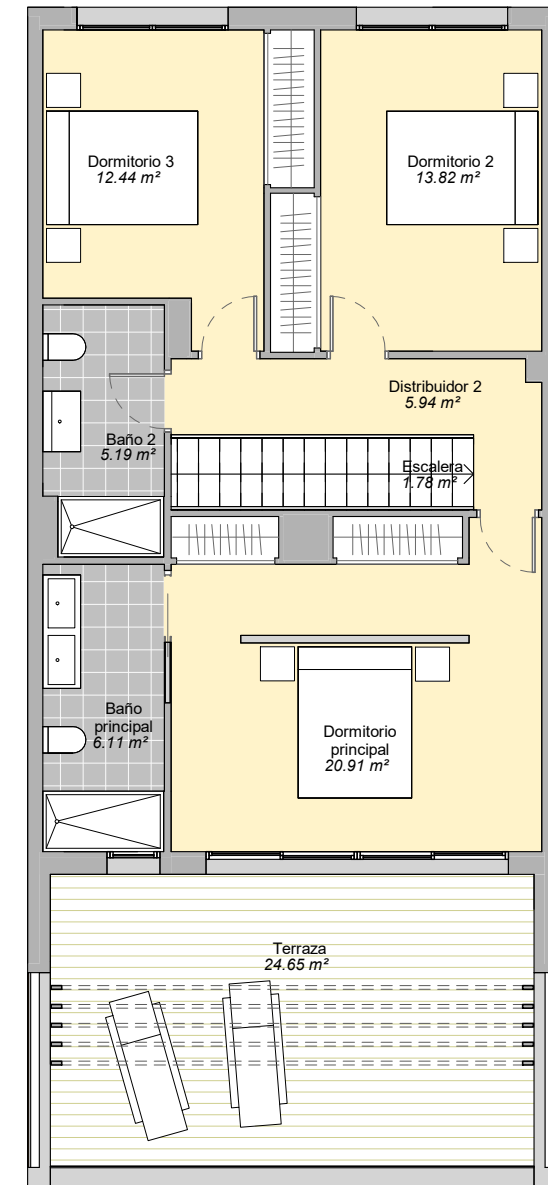
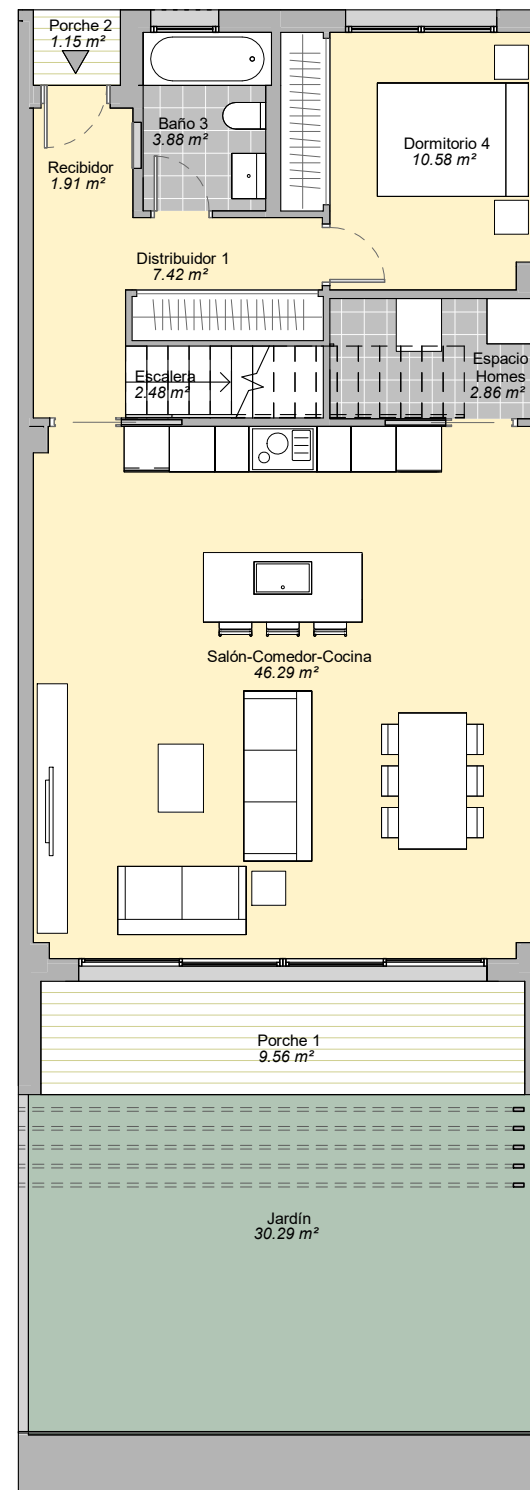
MIJAS, MÁLAGA

## MÓDULO 07 VIVIENDA 37

	SUP. ÚTIL	EXT/INT
Recibidor	1.91 m <sup>2</sup>	int.
Salón-Comedor-Cocina	46.29 m <sup>2</sup>	int.
Dormitorio principal	20.91 m <sup>2</sup>	int.
Dormitorio 2	13.82 m <sup>2</sup>	int.
Dormitorio 3	12.44 m <sup>2</sup>	int.
Dormitorio 4	10.58 m <sup>2</sup>	int.
Baño principal	6.11 m <sup>2</sup>	int.
Baño 2	5.19 m <sup>2</sup>	int.
Baño 3	3.88 m <sup>2</sup>	int.
Distribuidor 1	7.42 m <sup>2</sup>	int.
Distribuidor 2	5.94 m <sup>2</sup>	int.
Espacio Homes	2.86 m <sup>2</sup>	int.
Escalera	2.48 m <sup>2</sup>	int.
Escalera	1.78 m <sup>2</sup>	int.
Terraza	24.65 m <sup>2</sup>	ext.
Porche 1	9.56 m <sup>2</sup>	ext.
Porche 2	1.15 m <sup>2</sup>	ext.
Jardín	30.29 m <sup>2</sup>	ext.



Superficie Útil Interior	141.61 m <sup>2</sup>
Superficie Útil Exterior	65.65 m <sup>2</sup>
Superficie Construida con p.p. zc.	169.41 m <sup>2</sup>
Superficie Útil s/Decreto 218/2005 del BOJA	155.77 m <sup>2</sup>
Superficie Construida s/Decreto 218/2005 del BOJA	188.77 m <sup>2</sup>



**Neinor** HOMES

Construimos casas pensando en personas.

V.03 - FEBRERO 2022  
ESCALA GRÁFICA

0 2 4m



El presente plano no es definitivo, ya que ha sido elaborado conforme al Proyecto Ejecución del Edificio y, por tanto, Neinor Homes se reserva la facultad de incluir las modificaciones necesarias por exigencias técnicas y/o jurídicas u ordenadas por cualesquiera administraciones u organismos públicos, ajustándolo en todo caso a la Documentación Final de Obra. Los elementos accesorios (por ejemplo, el mobiliario, incluido el de la cocina), son meramente ilustrativos. Los giros de puertas y la distribución de aparatos sanitarios no son vinculantes. Las superficies expresadas son aproximadas, pudiendo experimentar modificaciones por razones de índole técnicas y/o legal en el desarrollo de la ejecución de las obras.

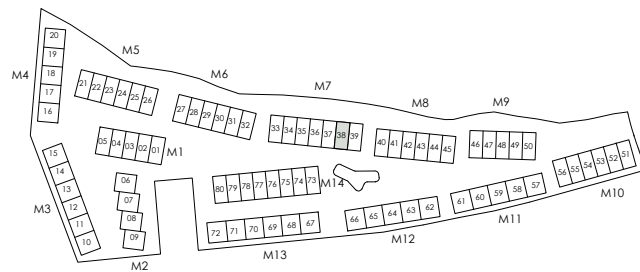
# EVERGREEN HOMES

PARCELA 10 SECTOR SUP C-13

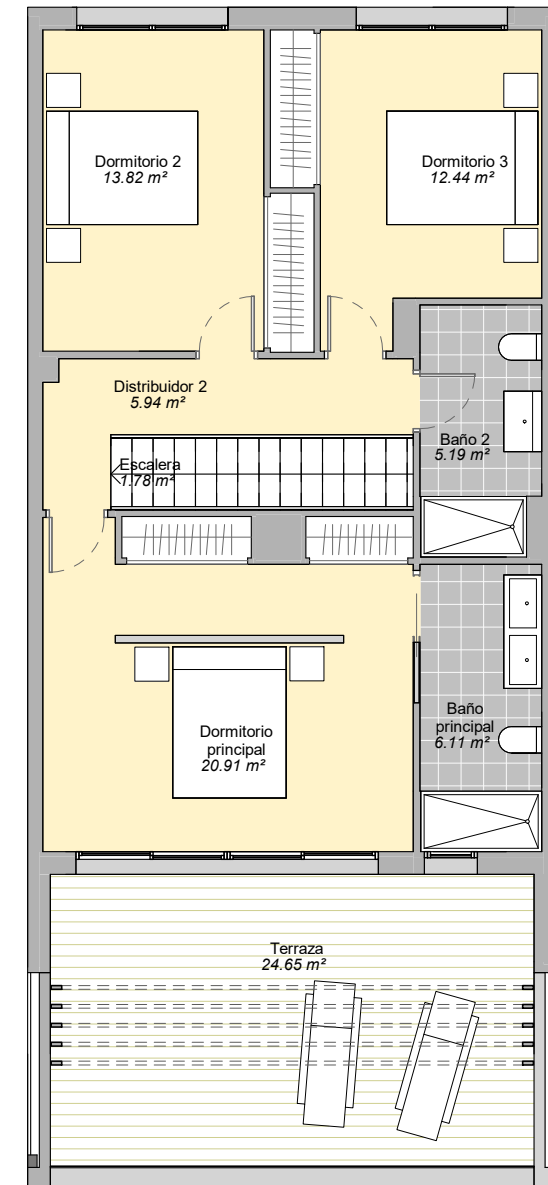
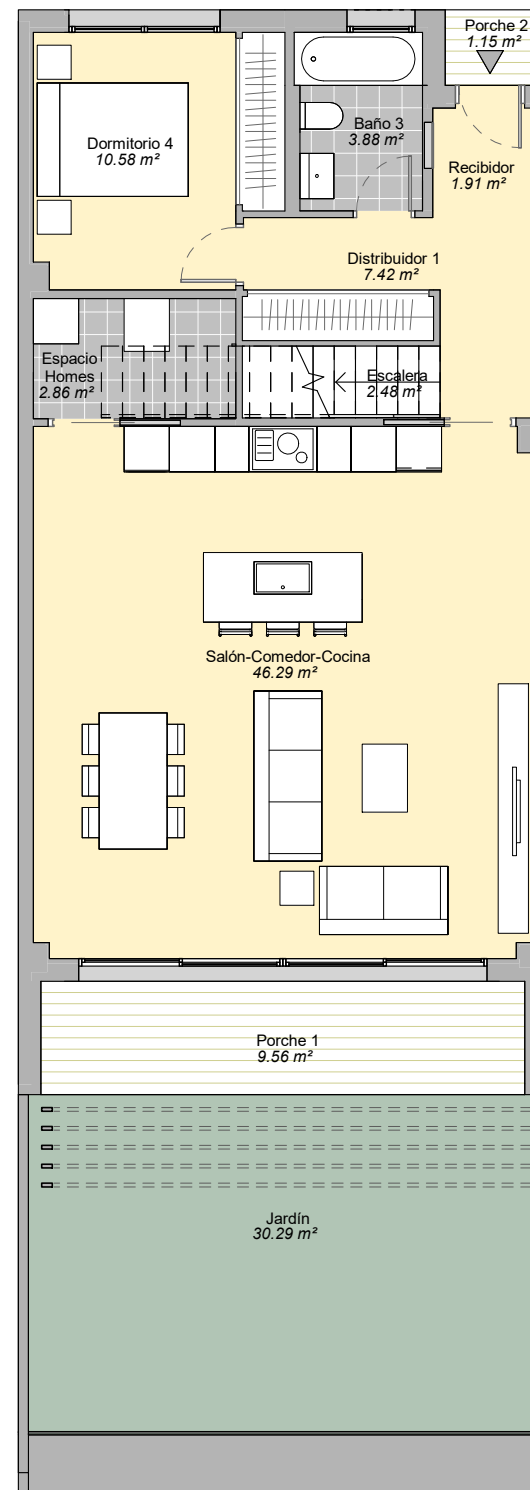
MIJAS, MÁLAGA

## MÓDULO 07 VIVIENDA 38

	SUP. ÚTIL	EXT/INT
Recibidor	1.91 m <sup>2</sup>	int.
Salón-Comedor-Cocina	46.29 m <sup>2</sup>	int.
Dormitorio principal	20.91 m <sup>2</sup>	int.
Dormitorio 2	13.82 m <sup>2</sup>	int.
Dormitorio 3	12.44 m <sup>2</sup>	int.
Dormitorio 4	10.58 m <sup>2</sup>	int.
Baño principal	6.11 m <sup>2</sup>	int.
Baño 2	5.19 m <sup>2</sup>	int.
Baño 3	3.88 m <sup>2</sup>	int.
Distribuidor 1	7.42 m <sup>2</sup>	int.
Distribuidor 2	5.94 m <sup>2</sup>	int.
Espacio Homes	2.86 m <sup>2</sup>	int.
Escalera	2.48 m <sup>2</sup>	int.
Escalera	1.78 m <sup>2</sup>	int.
Terraza	24.65 m <sup>2</sup>	ext.
Porche 1	9.56 m <sup>2</sup>	ext.
Porche 2	1.15 m <sup>2</sup>	ext.
Jardín	30.29 m <sup>2</sup>	ext.



Superficie Útil Interior	141.61 m <sup>2</sup>
Superficie Útil Exterior	65.65 m <sup>2</sup>
Superficie Construida con p.p. zc.	169.41 m <sup>2</sup>
Superficie Útil s/Decreto 218/2005 del BOJA	155.77 m <sup>2</sup>
Superficie Construida s/Decreto 218/2005 del BOJA	188.77 m <sup>2</sup>



**Neinor** HOMES

Construimos casas pensando en personas.

V.03 - FEBRERO 2022  
ESCALA GRÁFICA

0 2 4m



El presente plano no es definitivo, ya que ha sido elaborado conforme al Proyecto Ejecución del Edificio y, por tanto, Neinor Homes se reserva la facultad de incluir las modificaciones necesarias por exigencias técnicas y/o jurídicas u ordenadas por cualesquiera administraciones u organismos públicos, ajustándolo en todo caso a la Documentación Final de Obra. Los elementos accesorios (por ejemplo, el mobiliario, incluido el de la cocina), son meramente ilustrativos. Los giros de puertas y la distribución de aparatos sanitarios no son vinculantes. Las superficies expresadas son aproximadas, pudiendo experimentar modificaciones por razones de índole técnicas y/o legal en el desarrollo de la ejecución de las obras.



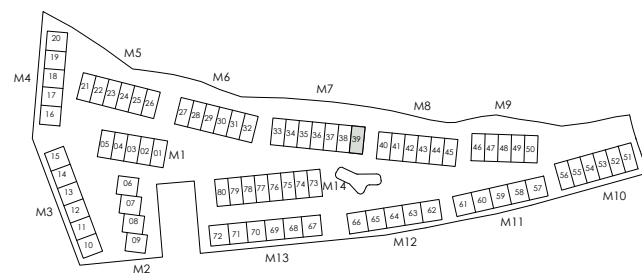
# EVERGREEN HOMES

PARCELA 10 SECTOR SUP C-13

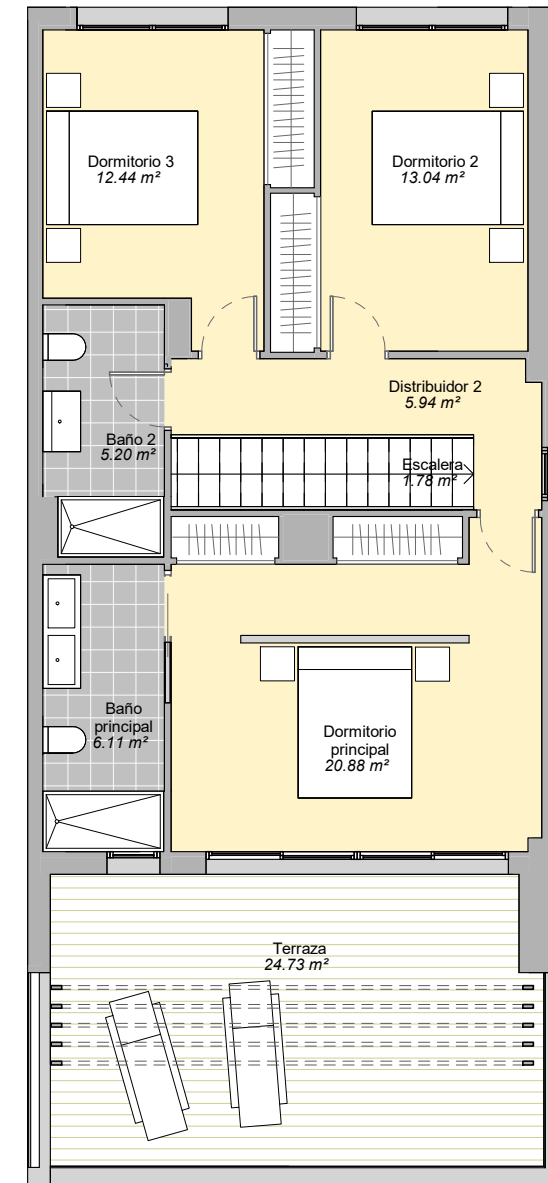
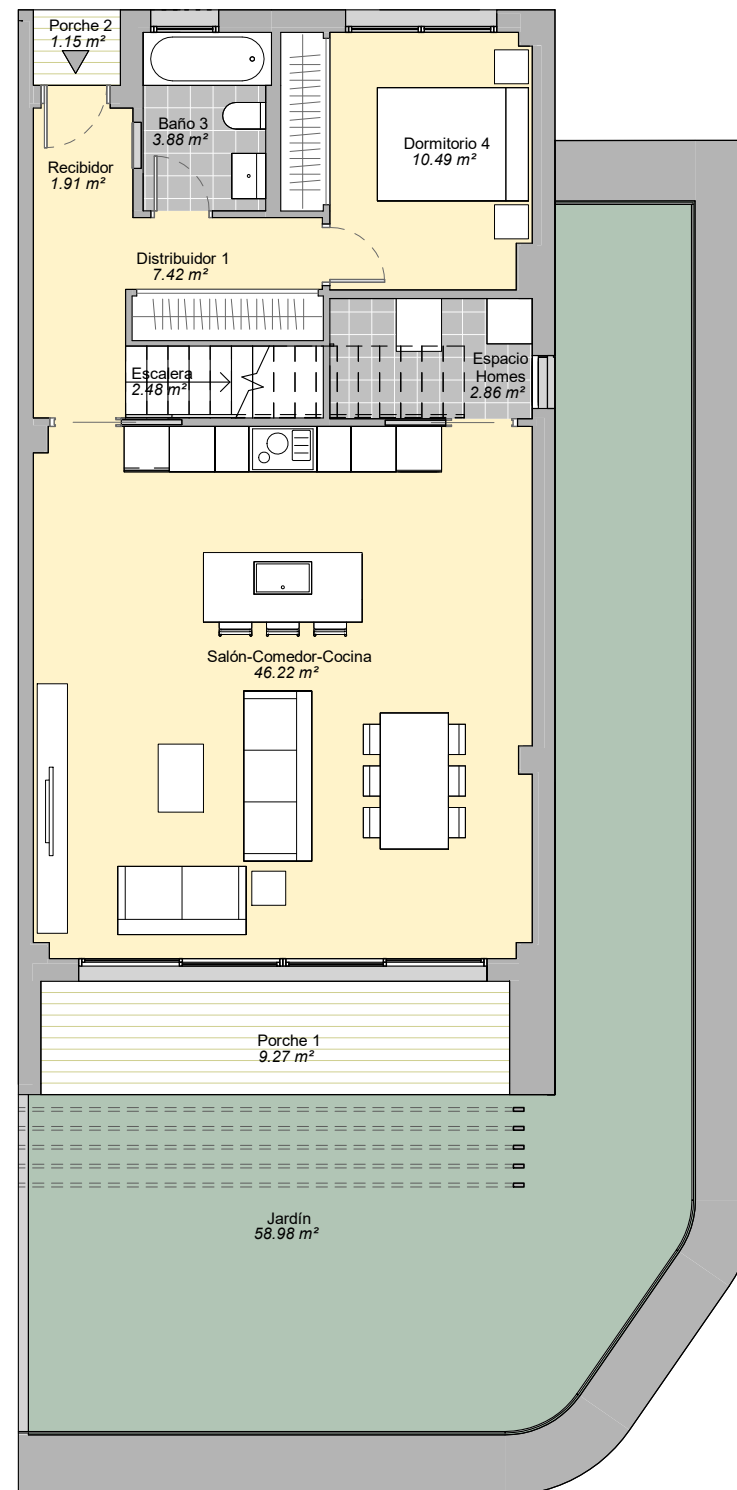
MIJAS, MÁLAGA

## MÓDULO 07 VIVIENDA 39

	SUP. ÚTIL	EXT/INT
Recibidor	1.91 m <sup>2</sup>	int.
Salón-Comedor-Cocina	46.22 m <sup>2</sup>	int.
Dormitorio principal	20.88 m <sup>2</sup>	int.
Dormitorio 2	13.04 m <sup>2</sup>	int.
Dormitorio 3	12.44 m <sup>2</sup>	int.
Dormitorio 4	10.49 m <sup>2</sup>	int.
Baño principal	6.11 m <sup>2</sup>	int.
Baño 2	5.20 m <sup>2</sup>	int.
Baño 3	3.88 m <sup>2</sup>	int.
Distribuidor 1	7.42 m <sup>2</sup>	int.
Distribuidor 2	5.94 m <sup>2</sup>	int.
Espacio Homes	2.86 m <sup>2</sup>	int.
Escalera	2.48 m <sup>2</sup>	int.
Escalera	1.78 m <sup>2</sup>	int.
Terraza	24.73 m <sup>2</sup>	ext.
Porche 1	9.27 m <sup>2</sup>	ext.
Porche 2	1.15 m <sup>2</sup>	ext.
Jardín	58.98 m <sup>2</sup>	ext.



Superficie Útil Interior	140.65 m <sup>2</sup>
Superficie Útil Exterior	94.13 m <sup>2</sup>
Superficie Construida con p.p. zc.	171.83 m <sup>2</sup>
Superficie Útil s/Decreto 218/2005 del BOJA	154.72 m <sup>2</sup>
Superficie Construida s/Decreto 218/2005 del BOJA	191.87 m <sup>2</sup>



**Neinor** HOMES

Construimos casas pensando en personas.

V.03 - FEBRERO 2022  
ESCALA GRÁFICA

0 2 4m



El presente plano no es definitivo, ya que ha sido elaborado conforme al Proyecto Ejecución del Edificio y, por tanto, Neinor Homes se reserva la facultad de incluir las modificaciones necesarias por exigencias técnicas y/o jurídicas u ordenadas por cualesquiera administraciones u organismos públicos, ajustándolo en todo caso a la Documentación Final de Obra. Los elementos accesorios (por ejemplo, el mobiliario, incluido el de la cocina), son meramente ilustrativos. Los giros de puertas y la distribución de aparatos sanitarios no son vinculantes. Las superficies expresadas son aproximadas, pudiendo experimentar modificaciones por razones de índole técnicas y/o legal en el desarrollo de la ejecución de las obras.

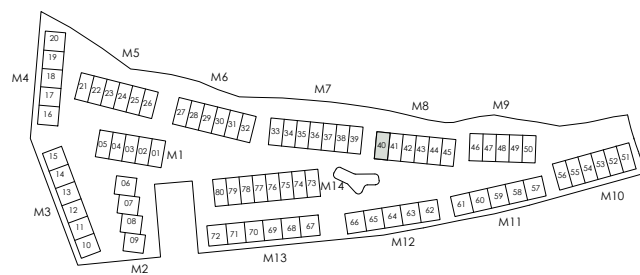
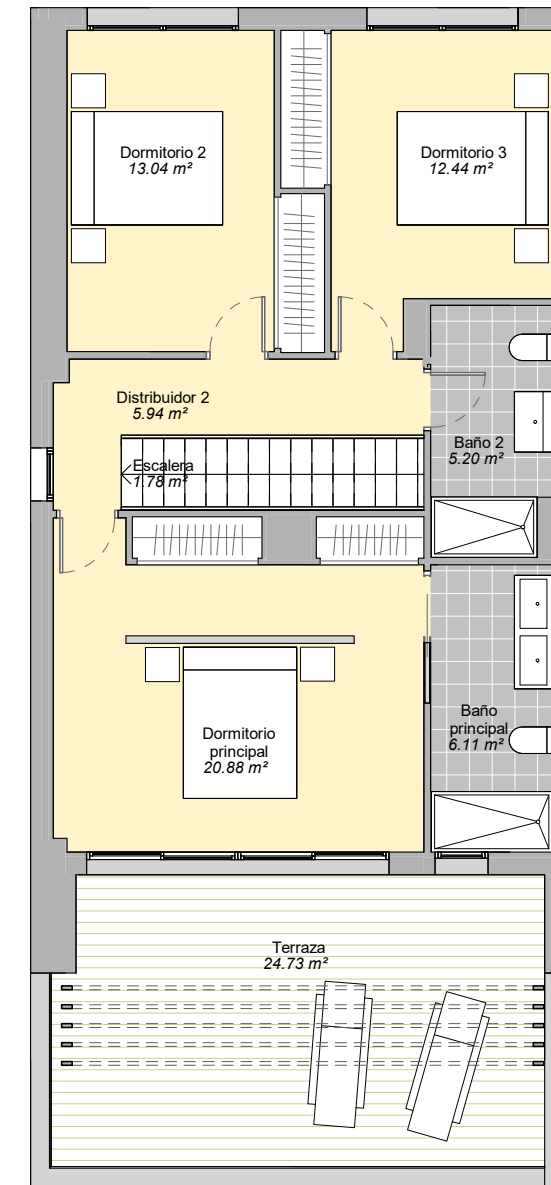
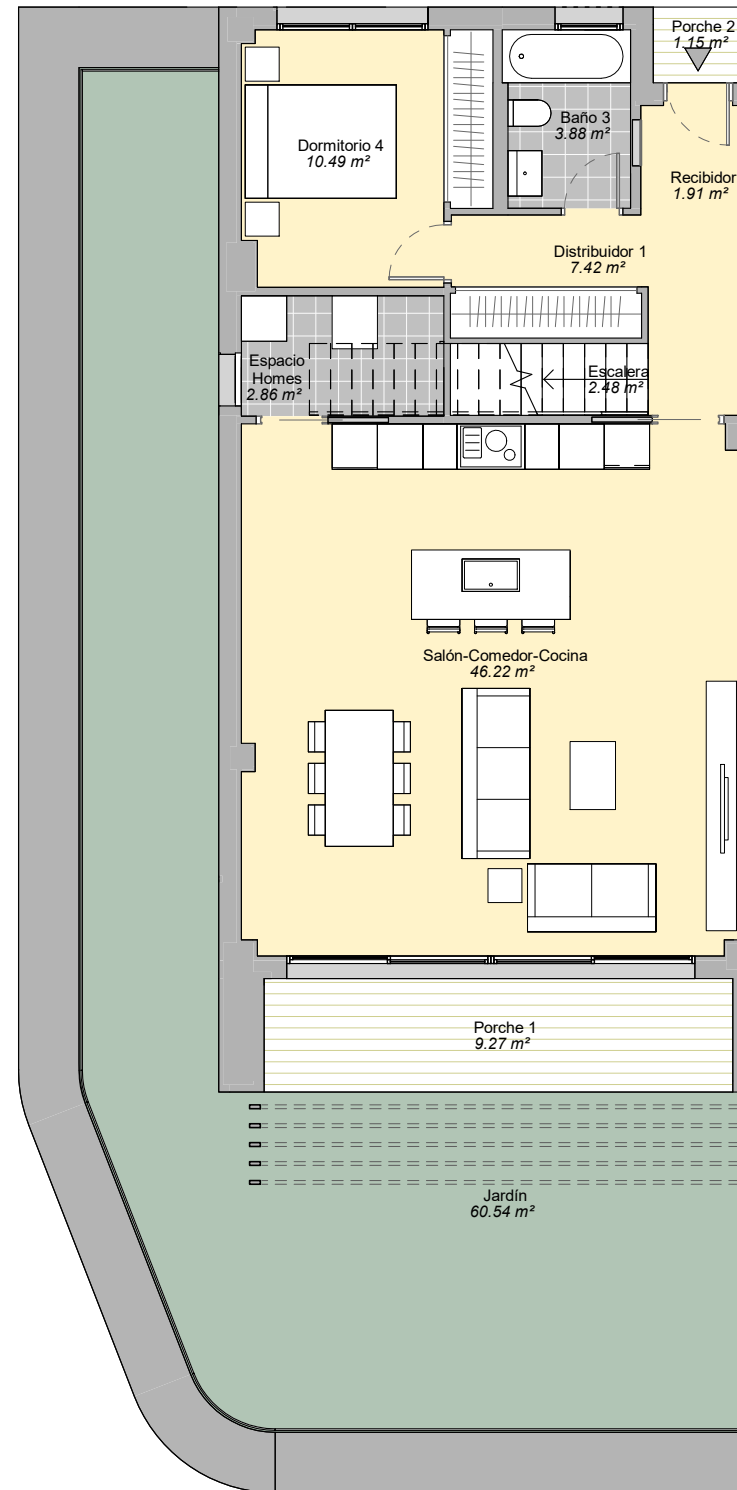
# EVERGREEN HOMES

PARCELA 10 SECTOR SUP C-13

MIJAS, MÁLAGA

## MÓDULO 08 VIVIENDA 40

	SUP. ÚTIL	EXT/INT
Recibidor	1.91 m <sup>2</sup>	int.
Salón-Comedor-Cocina	46.22 m <sup>2</sup>	int.
Dormitorio principal	20.88 m <sup>2</sup>	int.
Dormitorio 2	13.04 m <sup>2</sup>	int.
Dormitorio 3	12.44 m <sup>2</sup>	int.
Dormitorio 4	10.49 m <sup>2</sup>	int.
Baño principal	6.11 m <sup>2</sup>	int.
Baño 2	5.20 m <sup>2</sup>	int.
Baño 3	3.88 m <sup>2</sup>	int.
Distribuidor 1	7.42 m <sup>2</sup>	int.
Distribuidor 2	5.94 m <sup>2</sup>	int.
Espacio Homes	2.86 m <sup>2</sup>	int.
Escalera	2.48 m <sup>2</sup>	int.
Escalera	1.78 m <sup>2</sup>	int.
Terraza	24.73 m <sup>2</sup>	ext.
Porche 1	9.27 m <sup>2</sup>	ext.
Porche 2	1.15 m <sup>2</sup>	ext.
Jardín	60.54 m <sup>2</sup>	ext.



Superficie Útil Interior	140.65 m <sup>2</sup>
Superficie Útil Exterior	95.69 m <sup>2</sup>
Superficie Construida con p.p. zc.	171.83 m <sup>2</sup>
Superficie Útil s/Decreto 218/2005 del BOJA	154.72 m <sup>2</sup>
Superficie Construida s/Decreto 218/2005 del BOJA	191.87 m <sup>2</sup>

**Neinor** HOMES

Construimos casas pensando en personas.

V.03 - FEBRERO 2022  
ESCALA GRÁFICA

0 2 4m



El presente plano no es definitivo, ya que ha sido elaborado conforme al Proyecto Ejecución del Edificio y, por tanto, Neinor Homes se reserva la facultad de incluir las modificaciones necesarias por exigencias técnicas y/o jurídicas u ordenadas por cualesquiera administraciones u organismos públicos, ajustándolo en todo caso a la Documentación Final de Obra. Los elementos accesorios (por ejemplo, el mobiliario, incluido el de la cocina), son meramente ilustrativos. Los giros de puertas y la distribución de aparatos sanitarios no son vinculantes. Las superficies expresadas son aproximadas, pudiendo experimentar modificaciones por razones de índole técnicas y/o legal en el desarrollo de la ejecución de las obras.