

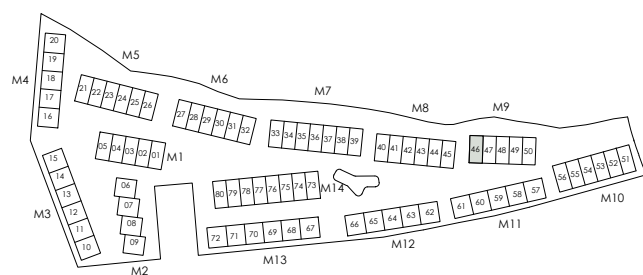
EVERGREEN HOMES

PARCELA 10 SECTOR SUP C-13

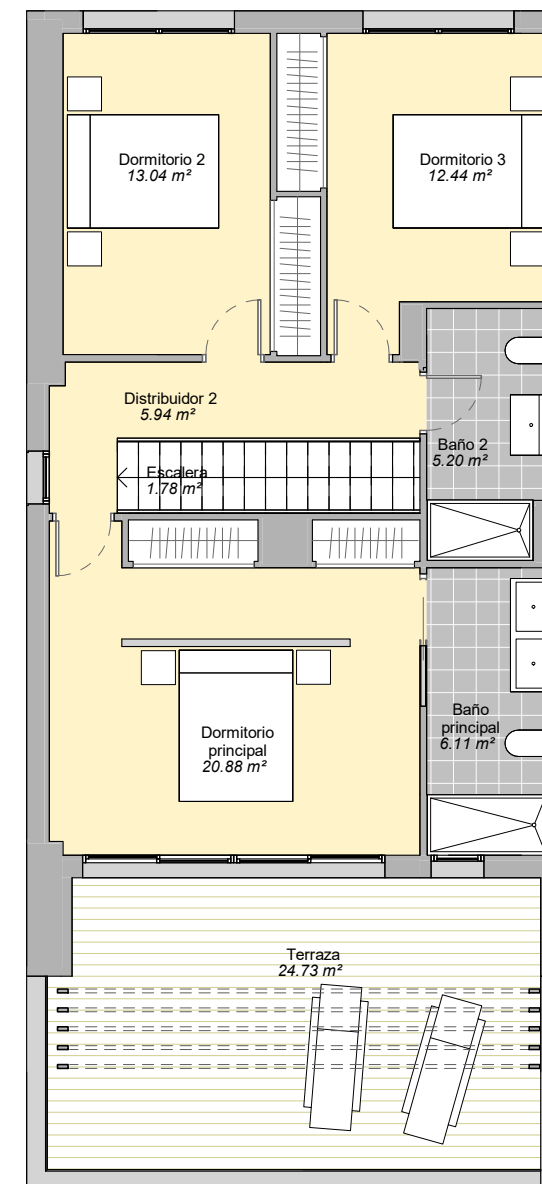
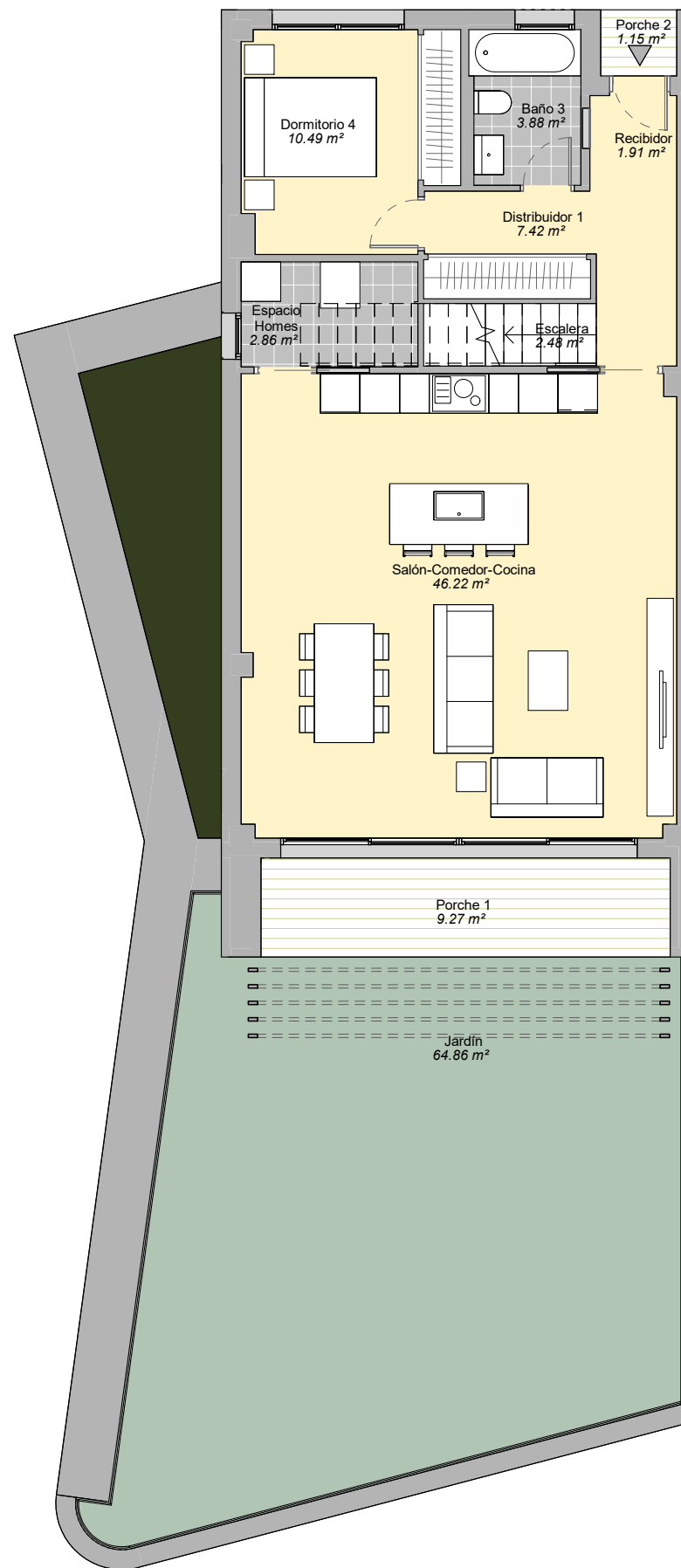
MIJAS, MÁLAGA

MÓDULO 09 VIVIENDA 46

| | SUP. ÚTIL | EXT/INT |
|----------------------|----------------------|---------|
| Recibidor | 1.91 m ² | int. |
| Salón-Comedor-Cocina | 46.22 m ² | int. |
| Dormitorio principal | 20.88 m ² | int. |
| Dormitorio 2 | 13.04 m ² | int. |
| Dormitorio 3 | 12.44 m ² | int. |
| Dormitorio 4 | 10.49 m ² | int. |
| Baño principal | 6.11 m ² | int. |
| Baño 2 | 5.20 m ² | int. |
| Baño 3 | 3.88 m ² | int. |
| Distribuidor 1 | 7.42 m ² | int. |
| Distribuidor 2 | 5.94 m ² | int. |
| Espacio Homes | 2.86 m ² | int. |
| Escalera | 2.48 m ² | int. |
| Escalera | 1.78 m ² | int. |
| Terraza | 24.73 m ² | ext. |
| Porche 1 | 9.27 m ² | ext. |
| Porche 2 | 1.15 m ² | ext. |
| Jardín | 64.86 m ² | ext. |



| | |
|---|-----------------------|
| Superficie Útil Interior | 140.65 m ² |
| Superficie Útil Exterior | 100.01 m ² |
| Superficie Construida con p.p. zc. | 171.83 m ² |
| Superficie Útil s/Decreto 218/2005 del BOJA | 154.72 m ² |
| Superficie Construida s/Decreto 218/2005 del BOJA | 191.87 m ² |



Neinor HOMES

Construimos casas pensando en personas.

V.03 - FEBRERO 2022
ESCALA GRÁFICA

0 2 4m



El presente plano no es definitivo, ya que ha sido elaborado conforme al Proyecto Ejecución del Edificio y, por tanto, Neinor Homes se reserva la facultad de incluir las modificaciones necesarias por exigencias técnicas y/o jurídicas u ordenadas por cualesquiera administraciones u organismos públicos, ajustándolo en todo caso a la Documentación Final de Obra. Los elementos accesorios (por ejemplo, el mobiliario, incluido el de la cocina), son meramente ilustrativos. Los giros de puertas y la distribución de aparatos sanitarios no son vinculantes. Las superficies expresadas son aproximadas, pudiendo experimentar modificaciones por razones de índole técnicas y/o legal en el desarrollo de la ejecución de las obras.

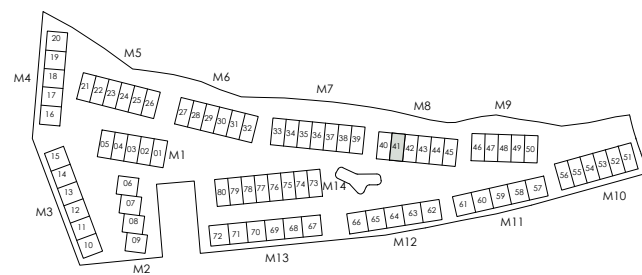
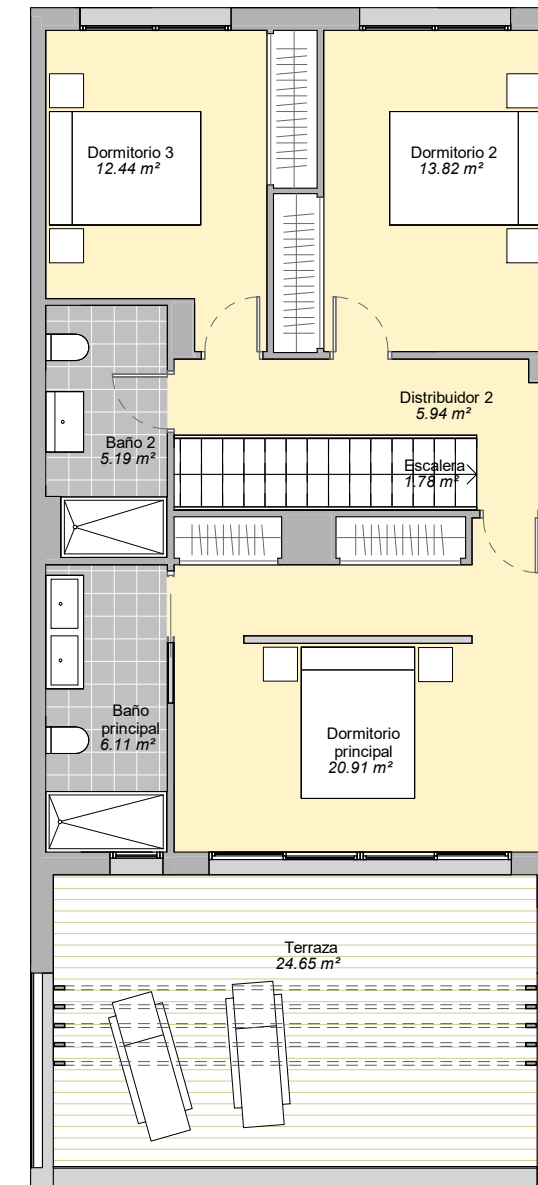
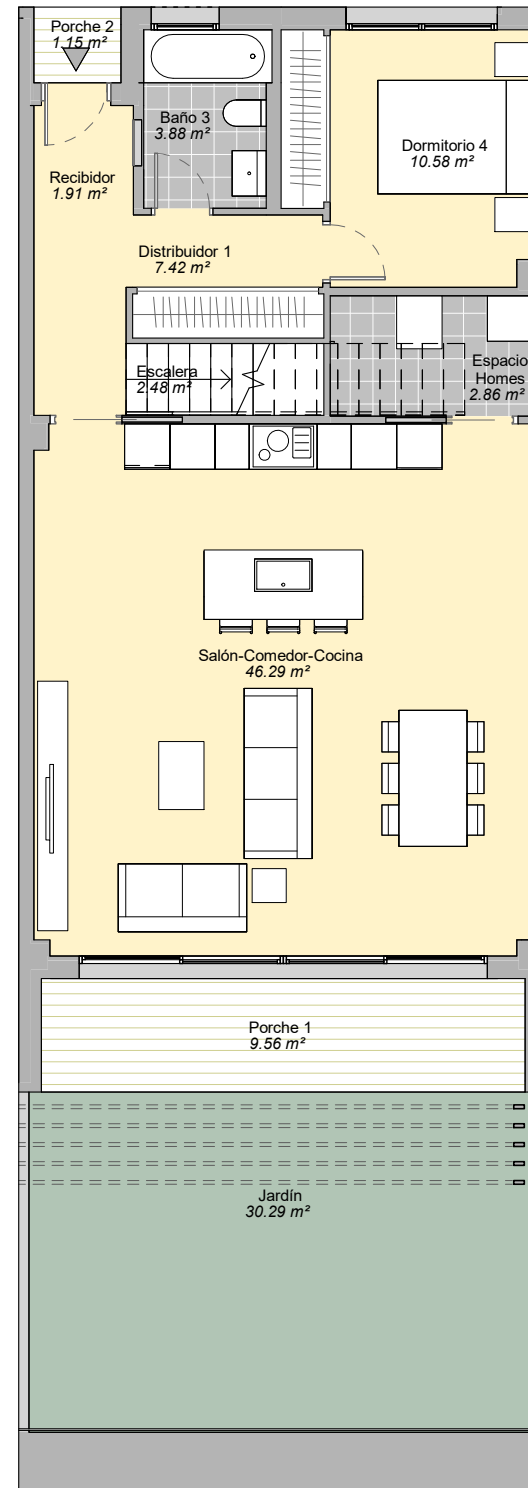
EVERGREEN HOMES

PARCELA 10 SECTOR SUP C-13

MIJAS, MÁLAGA

MÓDULO 08 VIVIENDA 41

| | SUP. ÚTIL | EXT/INT |
|----------------------|----------------------|---------|
| Recibidor | 1.91 m ² | int. |
| Salón-Comedor-Cocina | 46.29 m ² | int. |
| Dormitorio principal | 20.91 m ² | int. |
| Dormitorio 2 | 13.82 m ² | int. |
| Dormitorio 3 | 12.44 m ² | int. |
| Dormitorio 4 | 10.58 m ² | int. |
| Baño principal | 6.11 m ² | int. |
| Baño 2 | 5.19 m ² | int. |
| Baño 3 | 3.88 m ² | int. |
| Distribuidor 1 | 7.42 m ² | int. |
| Distribuidor 2 | 5.94 m ² | int. |
| Espacio Homes | 2.86 m ² | int. |
| Escalera | 2.48 m ² | int. |
| Escalera | 1.78 m ² | int. |
| Terraza | 24.65 m ² | ext. |
| Porche 1 | 9.56 m ² | ext. |
| Porche 2 | 1.15 m ² | ext. |
| Jardín | 30.29 m ² | ext. |



| | |
|---|-----------------------|
| Superficie Útil Interior | 141.61 m ² |
| Superficie Útil Exterior | 65.65 m ² |
| Superficie Construida con p.p. zc. | 169.41 m ² |
| Superficie Útil s/Decreto 218/2005 del BOJA | 155.77 m ² |
| Superficie Construida s/Decreto 218/2005 del BOJA | 188.77 m ² |

Neinor HOMES

Construimos casas pensando en personas.

V.03 - FEBRERO 2022
ESCALA GRÁFICA

0 2 4m



El presente plano no es definitivo, ya que ha sido elaborado conforme al Proyecto Ejecución del Edificio y, por tanto, Neinor Homes se reserva la facultad de incluir las modificaciones necesarias por exigencias técnicas y/o jurídicas u ordenadas por cualesquiera administraciones u organismos públicos, ajustándolo en todo caso a la Documentación Final de Obra. Los elementos accesorios (por ejemplo, el mobiliario, incluido el de la cocina), son meramente ilustrativos. Los giros de puertas y la distribución de aparatos sanitarios no son vinculantes. Las superficies expresadas son aproximadas, pudiendo experimentar modificaciones por razones de índole técnicas y/o legal en el desarrollo de la ejecución de las obras.

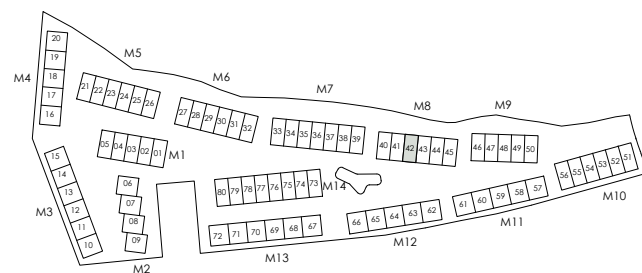
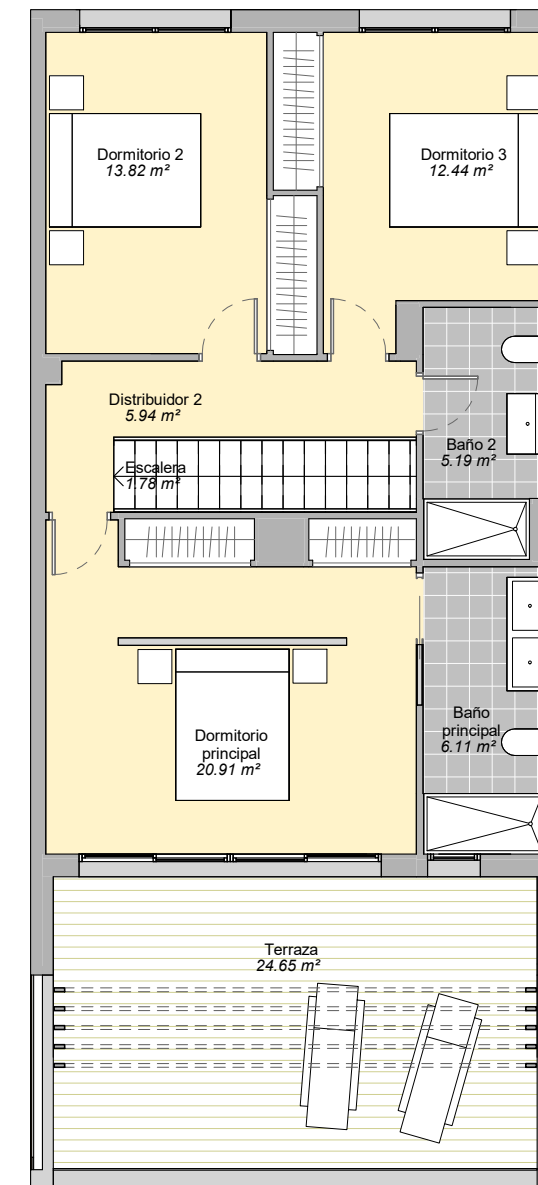
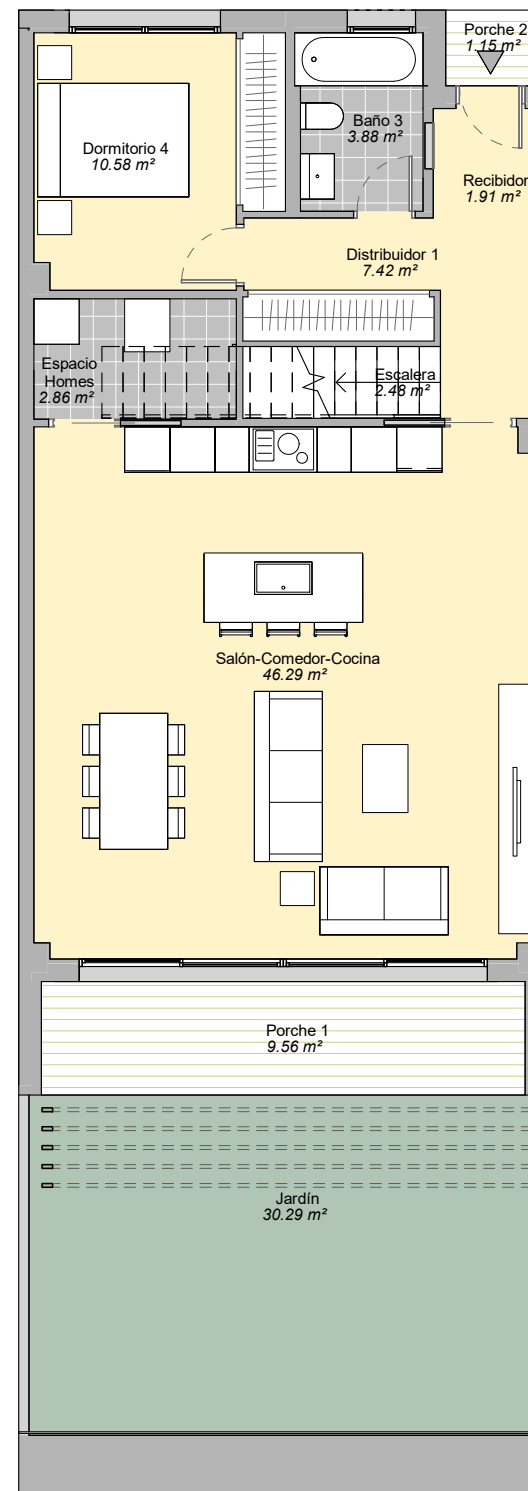
EVERGREEN HOMES

PARCELA 10 SECTOR SUP C-13

MIJAS, MÁLAGA

MÓDULO 08 VIVIENDA 42

| | SUP. ÚTIL | EXT/INT |
|----------------------|----------------------|---------|
| Recibidor | 1.91 m ² | int. |
| Salón-Comedor-Cocina | 46.29 m ² | int. |
| Dormitorio principal | 20.91 m ² | int. |
| Dormitorio 2 | 13.82 m ² | int. |
| Dormitorio 3 | 12.44 m ² | int. |
| Dormitorio 4 | 10.58 m ² | int. |
| Baño principal | 6.11 m ² | int. |
| Baño 2 | 5.19 m ² | int. |
| Baño 3 | 3.88 m ² | int. |
| Distribuidor 1 | 7.42 m ² | int. |
| Distribuidor 2 | 5.94 m ² | int. |
| Espacio Homes | 2.86 m ² | int. |
| Escalera | 2.48 m ² | int. |
| Escalera | 1.78 m ² | int. |
| Terraza | 24.65 m ² | ext. |
| Porche 1 | 9.56 m ² | ext. |
| Porche 2 | 1.15 m ² | ext. |
| Jardín | 30.29 m ² | ext. |



| | |
|---|-----------------------|
| Superficie Útil Interior | 141.61 m ² |
| Superficie Útil Exterior | 65.65 m ² |
| Superficie Construida con p.p. zc. | 169.41 m ² |
| Superficie Útil s/Decreto 218/2005 del BOJA | 155.77 m ² |
| Superficie Construida s/Decreto 218/2005 del BOJA | 188.77 m ² |

Neinor HOMES

Construimos casas pensando en personas.

V.03 - FEBRERO 2022
ESCALA GRÁFICA

0 2 4m



El presente plano no es definitivo, ya que ha sido elaborado conforme al Proyecto Ejecución del Edificio y, por tanto, Neinor Homes se reserva la facultad de incluir las modificaciones necesarias por exigencias técnicas y/o jurídicas u ordenadas por cualesquiera administraciones u organismos públicos, ajustándolo en todo caso a la Documentación Final de Obra. Los elementos accesorios (por ejemplo, el mobiliario, incluido el de la cocina), son meramente ilustrativos. Los giros de puertas y la distribución de aparatos sanitarios no son vinculantes. Las superficies expresadas son aproximadas, pudiendo experimentar modificaciones por razones de índole técnicas y/o legal en el desarrollo de la ejecución de las obras.

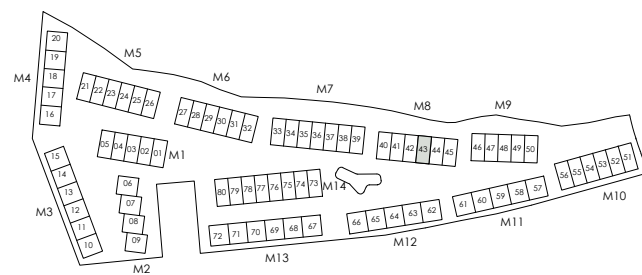
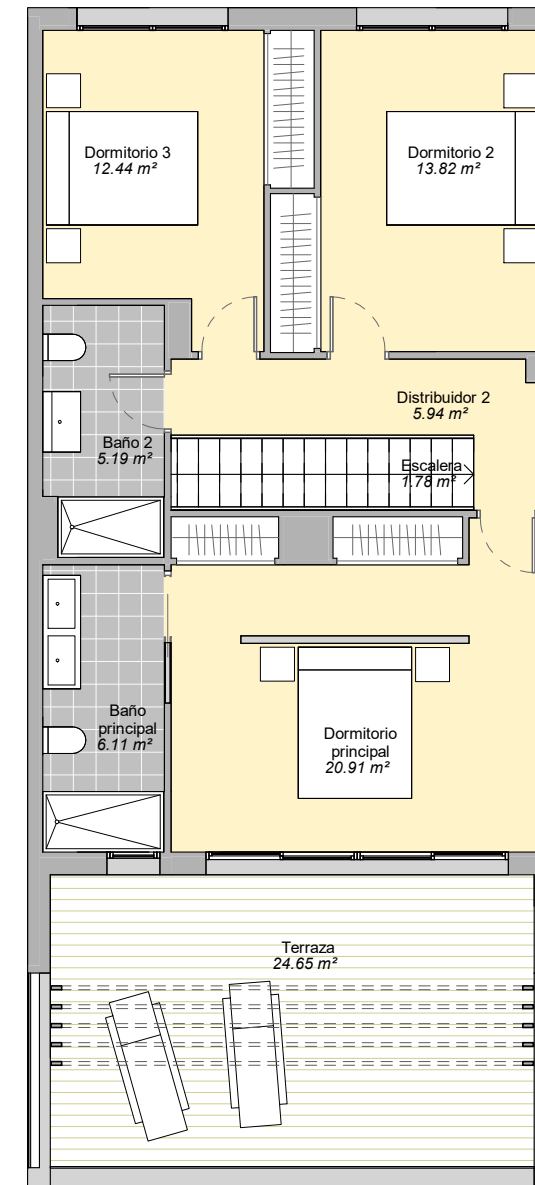
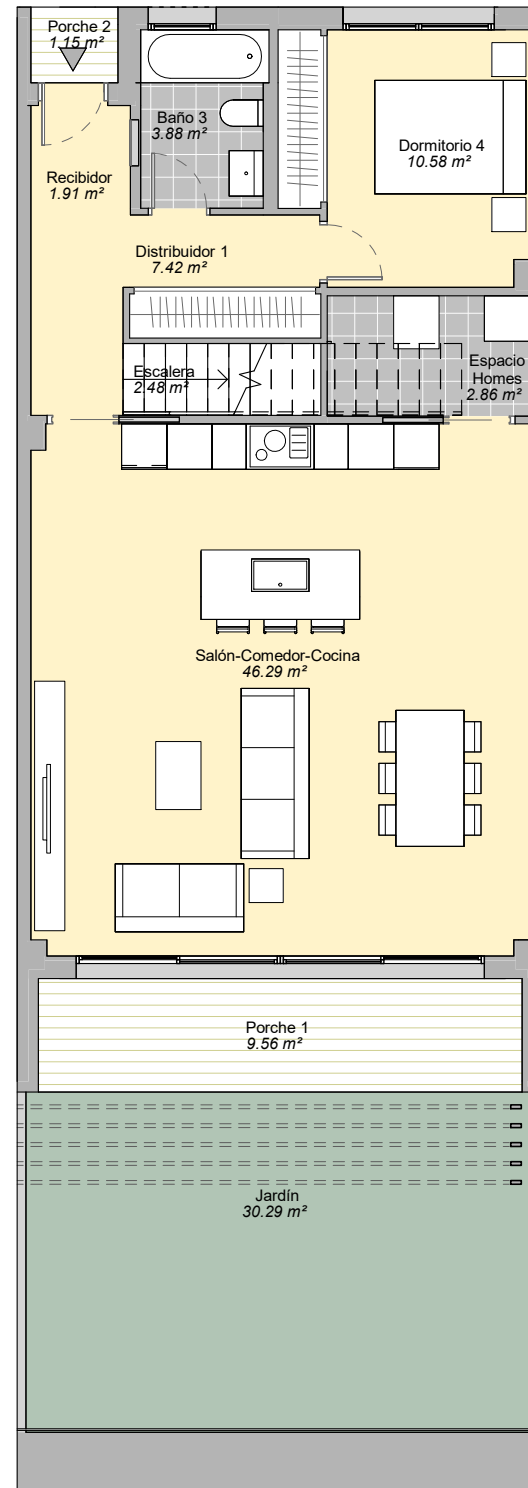
EVERGREEN HOMES

PARCELA 10 SECTOR SUP C-13

MIJAS, MÁLAGA

MÓDULO 08 VIVIENDA 43

| | SUP. ÚTIL | EXT/INT |
|----------------------|----------------------|---------|
| Recibidor | 1.91 m ² | int. |
| Salón-Comedor-Cocina | 46.29 m ² | int. |
| Dormitorio principal | 20.91 m ² | int. |
| Dormitorio 2 | 13.82 m ² | int. |
| Dormitorio 3 | 12.44 m ² | int. |
| Dormitorio 4 | 10.58 m ² | int. |
| Baño principal | 6.11 m ² | int. |
| Baño 2 | 5.19 m ² | int. |
| Baño 3 | 3.88 m ² | int. |
| Distribuidor 1 | 7.42 m ² | int. |
| Distribuidor 2 | 5.94 m ² | int. |
| Espacio Homes | 2.86 m ² | int. |
| Escalera | 2.48 m ² | int. |
| Escalera | 1.78 m ² | int. |
| Terraza | 24.65 m ² | ext. |
| Porche 1 | 9.56 m ² | ext. |
| Porche 2 | 1.15 m ² | ext. |
| Jardín | 30.29 m ² | ext. |



| | |
|---|-----------------------|
| Superficie Útil Interior | 141.61 m ² |
| Superficie Útil Exterior | 65.65 m ² |
| Superficie Construida con p.p. zc. | 169.41 m ² |
| Superficie Útil s/Decreto 218/2005 del BOJA | 155.77 m ² |
| Superficie Construida s/Decreto 218/2005 del BOJA | 188.77 m ² |

Neinor HOMES

Construimos casas pensando en personas.

V.03 - FEBRERO 2022
ESCALA GRÁFICA

0 2 4m



El presente plano no es definitivo, ya que ha sido elaborado conforme al Proyecto Ejecución del Edificio y, por tanto, Neinor Homes se reserva la facultad de incluir las modificaciones necesarias por exigencias técnicas y/o jurídicas u ordenadas por cualesquiera administraciones u organismos públicos, ajustándolo en todo caso a la Documentación Final de Obra. Los elementos accesorios (por ejemplo, el mobiliario, incluido el de la cocina), son meramente ilustrativos. Los giros de puertas y la distribución de aparatos sanitarios no son vinculantes. Las superficies expresadas son aproximadas, pudiendo experimentar modificaciones por razones de índole técnicas y/o legal en el desarrollo de la ejecución de las obras.

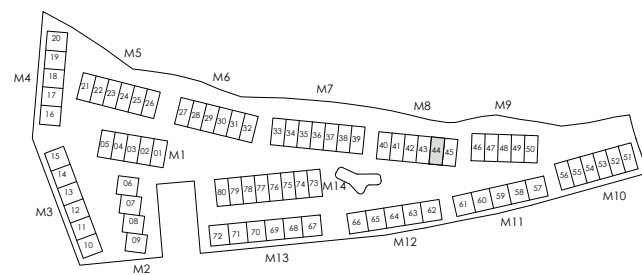
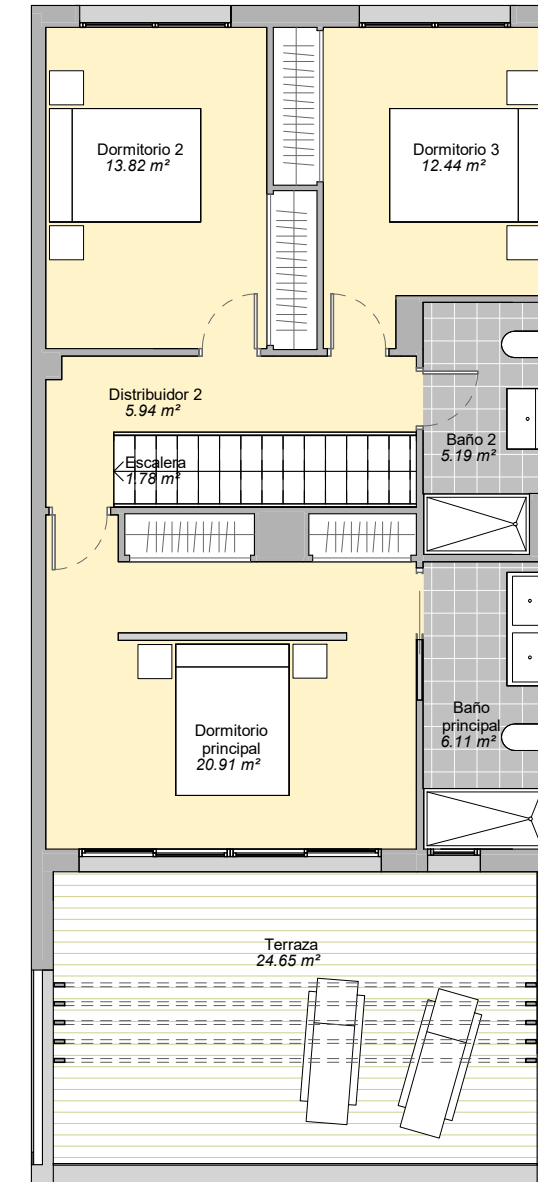
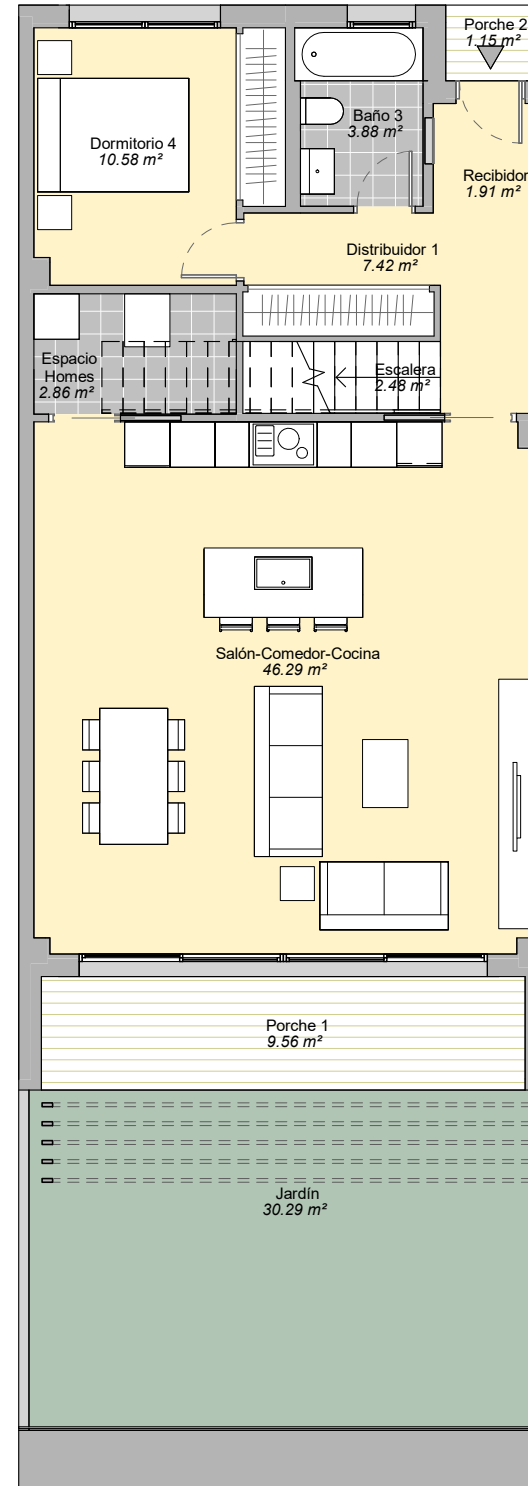
EVERGREEN HOMES

PARCELA 10 SECTOR SUP C-13

MIJAS, MÁLAGA

MÓDULO 08 VIVIENDA 44

| | SUP. ÚTIL | EXT/INT |
|----------------------|----------------------|---------|
| Recibidor | 1.91 m ² | int. |
| Salón-Comedor-Cocina | 46.29 m ² | int. |
| Dormitorio principal | 20.91 m ² | int. |
| Dormitorio 2 | 13.82 m ² | int. |
| Dormitorio 3 | 12.44 m ² | int. |
| Dormitorio 4 | 10.58 m ² | int. |
| Baño principal | 6.11 m ² | int. |
| Baño 2 | 5.19 m ² | int. |
| Baño 3 | 3.88 m ² | int. |
| Distribuidor 1 | 7.42 m ² | int. |
| Distribuidor 2 | 5.94 m ² | int. |
| Espacio Homes | 2.86 m ² | int. |
| Escalera | 2.48 m ² | int. |
| Escalera | 1.78 m ² | int. |
| Terraza | 24.65 m ² | ext. |
| Porche 1 | 9.56 m ² | ext. |
| Porche 2 | 1.15 m ² | ext. |
| Jardín | 30.29 m ² | ext. |

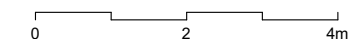


| | |
|---|-----------------------|
| Superficie Útil Interior | 141.61 m ² |
| Superficie Útil Exterior | 65.65 m ² |
| Superficie Construida con p.p. zc. | 169.41 m ² |
| Superficie Útil s/Decreto 218/2005 del BOJA | 155.77 m ² |
| Superficie Construida s/Decreto 218/2005 del BOJA | 188.77 m ² |

Neinor HOMES

Construimos casas pensando en personas.

V.03 - FEBRERO 2022
ESCALA GRÁFICA



El presente plano no es definitivo, ya que ha sido elaborado conforme al Proyecto Ejecución del Edificio y, por tanto, Neinor Homes se reserva la facultad de incluir las modificaciones necesarias por exigencias técnicas y/o jurídicas u ordenadas por cualesquiera administraciones u organismos públicos, ajustándolo en todo caso a la Documentación Final de Obra. Los elementos accesorios (por ejemplo, el mobiliario, incluido el de la cocina), son meramente ilustrativos. Los giros de puertas y la distribución de aparatos sanitarios no son vinculantes. Las superficies expresadas son aproximadas, pudiendo experimentar modificaciones por razones de índole técnicas y/o legal en el desarrollo de la ejecución de las obras.

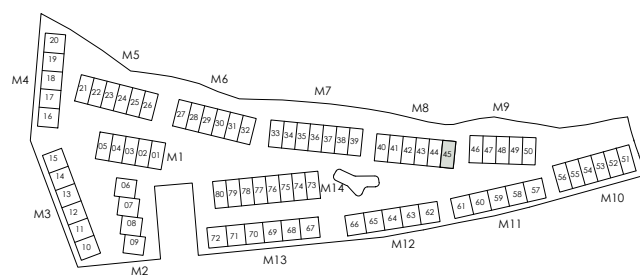
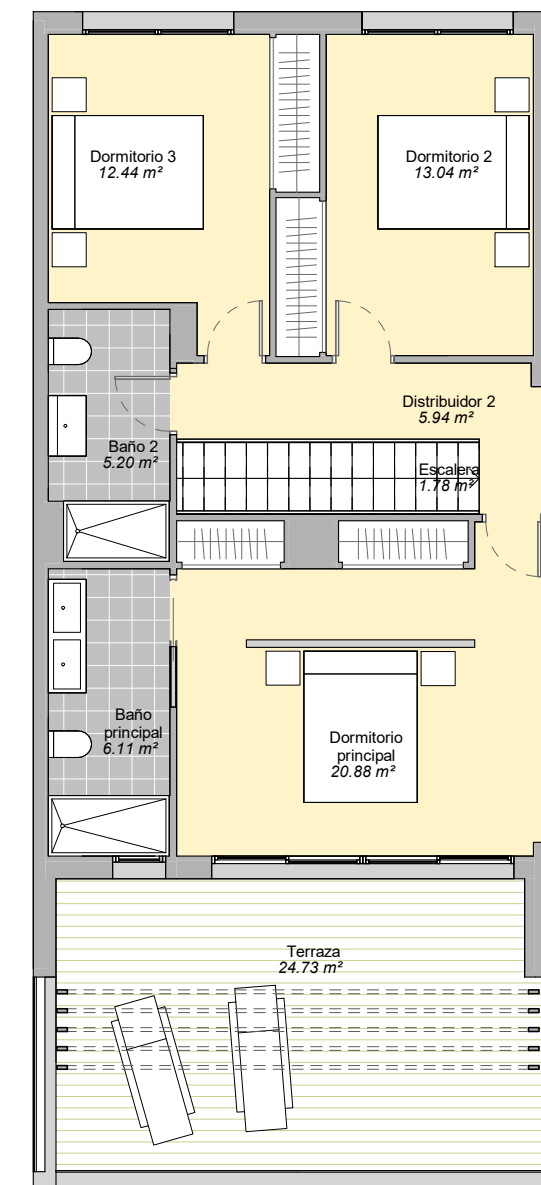
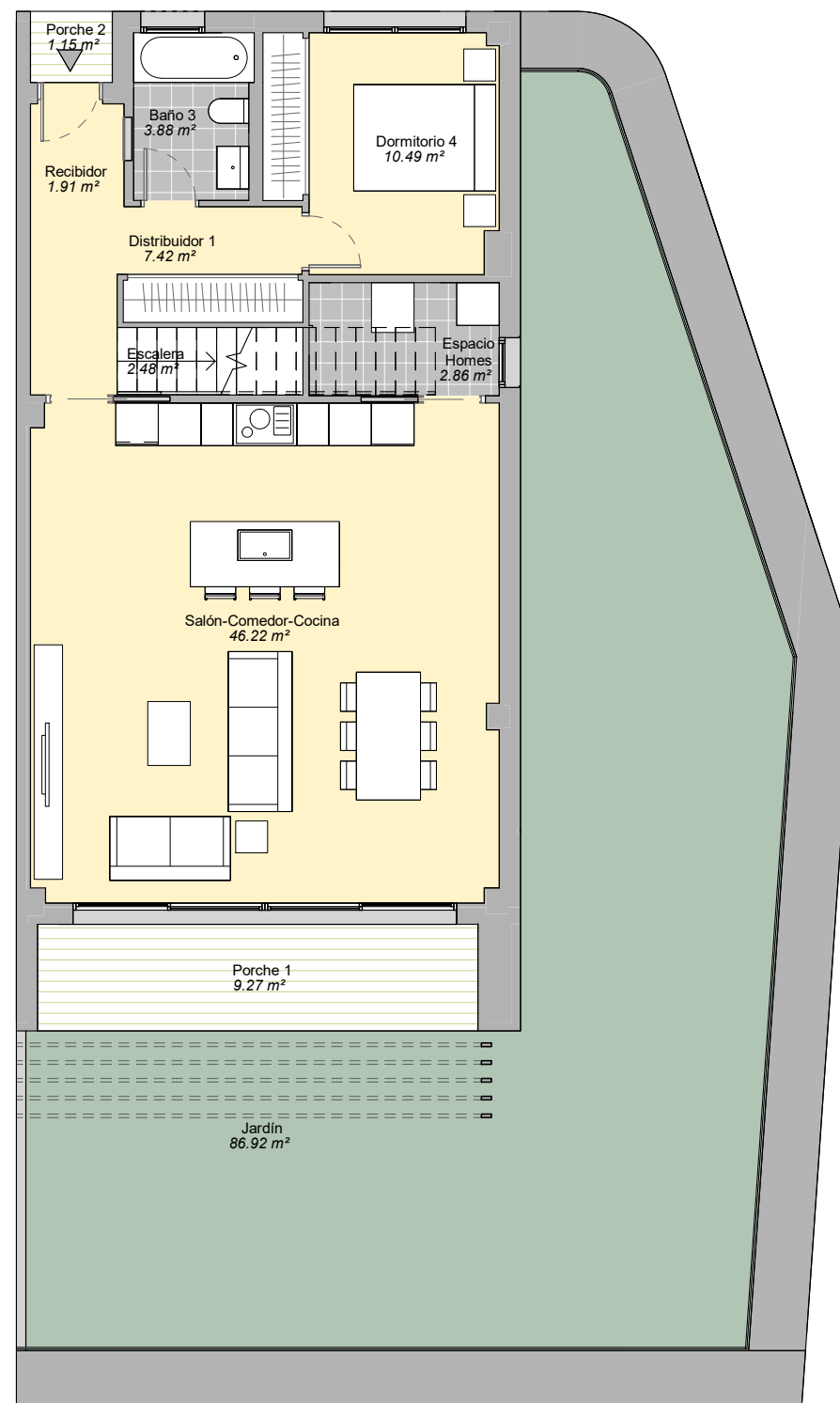
EVERGREEN HOMES

PARCELA 10 SECTOR SUP C-13

MIJAS, MÁLAGA

MÓDULO 08 VIVIENDA 45

| | SUP. ÚTIL | EXT/INT |
|----------------------|----------------------|---------|
| Recibidor | 1.91 m ² | int. |
| Salón-Comedor-Cocina | 46.22 m ² | int. |
| Dormitorio principal | 20.88 m ² | int. |
| Dormitorio 2 | 13.04 m ² | int. |
| Dormitorio 3 | 12.44 m ² | int. |
| Dormitorio 4 | 10.49 m ² | int. |
| Baño principal | 6.11 m ² | int. |
| Baño 2 | 5.20 m ² | int. |
| Baño 3 | 3.88 m ² | int. |
| Distribuidor 1 | 7.42 m ² | int. |
| Distribuidor 2 | 5.94 m ² | int. |
| Espacio Homes | 2.86 m ² | int. |
| Escalera | 2.48 m ² | int. |
| Escalera | 1.78 m ² | int. |
| Terraza | 24.73 m ² | ext. |
| Porche 1 | 9.27 m ² | ext. |
| Porche 2 | 1.15 m ² | ext. |
| Jardín | 86.92 m ² | ext. |



| | |
|---|-----------------------|
| Superficie Útil Interior | 140.65 m ² |
| Superficie Útil Exterior | 122.07 m ² |
| Superficie Construida con p.p. zc. | 171.83 m ² |
| Superficie Útil s/Decreto 218/2005 del BOJA | 154.72 m ² |
| Superficie Construida s/Decreto 218/2005 del BOJA | 191.87 m ² |

Neinor HOMES

Construimos casas pensando en personas.

V.03 - FEBRERO 2022
ESCALA GRÁFICA

0 2 4m



El presente plano no es definitivo, ya que ha sido elaborado conforme al Proyecto Ejecución del Edificio y, por tanto, Neinor Homes se reserva la facultad de incluir las modificaciones necesarias por exigencias técnicas y/o jurídicas u ordenadas por cualesquiera administraciones u organismos públicos, ajustándolo en todo caso a la Documentación Final de Obra. Los elementos accesorios (por ejemplo, el mobiliario, incluido el de la cocina), son meramente ilustrativos. Los giros de puertas y la distribución de aparatos sanitarios no son vinculantes. Las superficies expresadas son aproximadas, pudiendo experimentar modificaciones por razones de índole técnicas y/o legal en el desarrollo de la ejecución de las obras.