

# SANTA CLARA HOMES

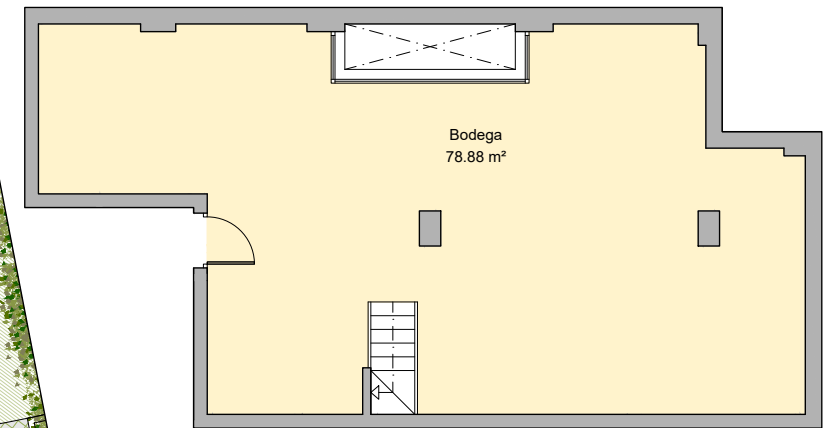
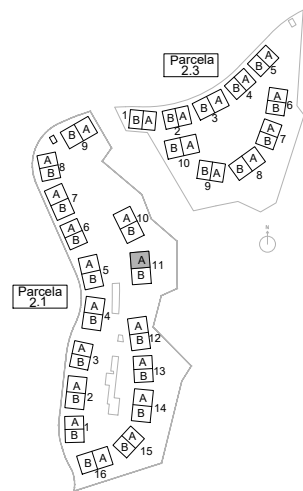
MARBELLA. MÁLAGA

PARCELA 2.1

PORTAL 11 / PLANTA BAJA

PUERTA A

	SUP. ÚTIL INT/EXT	
Recibidor	5.41 m <sup>2</sup>	int
Cocina	10.79 m <sup>2</sup>	int
Espacio Homes	1.55 m <sup>2</sup>	int
Salón-Comedor	33.03 m <sup>2</sup>	int
Escalera	3.88 m <sup>2</sup>	int
Aseo	2.07 m <sup>2</sup>	int
Dormitorio principal	23.59 m <sup>2</sup>	int
Dormitorio 2	16.64 m <sup>2</sup>	int
Dormitorio 3	11.92 m <sup>2</sup>	int
Dormitorio 4	12.05 m <sup>2</sup>	int
Baño principal	8.74 m <sup>2</sup>	int
Baño 2	4.03 m <sup>2</sup>	int
Baño 3	4.77 m <sup>2</sup>	int
Baño 4	4.77 m <sup>2</sup>	int
Distribuidor	6.90 m <sup>2</sup>	int
Bodega	78.88 m <sup>2</sup>	int
Porche	81.70 m <sup>2</sup>	ext
Terraza	6.69 m <sup>2</sup>	ext
Piscina	11.64 m <sup>2</sup>	ext
Jardín	390.91 m <sup>2</sup>	ext



Superficie útil interior.	229.02 m <sup>2</sup>
Superficie construida interior.	265.62 m <sup>2</sup>
Superficie total construida (con zzcc sin terrazas ni jardines).	285.81 m <sup>2</sup>
Superficie construida de terraza.	89.11 m <sup>2</sup>
Superficie util S/Decreto 218/2005 del BOJA	251.92 m <sup>2</sup>
Superficie construida S/Decreto 218/2005 del BOJA	349.53 m <sup>2</sup>

**Neinor** HOMES  
Construimos casas pensando en personas.

ESCALA GRÁFICA  
0 1 2 3 4 5m

Abril 2023

El presente plano no es definitivo, ya que ha sido elaborado conforme al Proyecto Básico del Edificio y, por tanto, Neinor Homes se reserva la facultad de incluir las modificaciones necesarias por exigencias técnicas y/o jurídicas u ordenadas por cualesquiera administraciones u organismos públicos, ajustándolo en todo caso al Proyecto de Ejecución. Los elementos accesorios (por ejemplo, el mobiliario, incluido el de la cocina), son meramente ilustrativos. Los giros de puertas y la distribución de aparatos sanitarios no son vinculantes. Las superficies expresadas son aproximadas, pudiendo experimentar modificaciones por razones de índole técnicas y/o legal en el Proyecto de Ejecución.

# SANTA CLARA HOMES

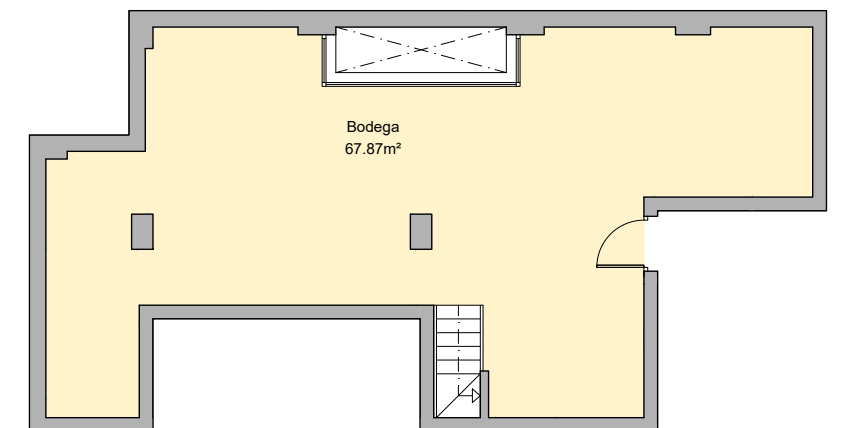
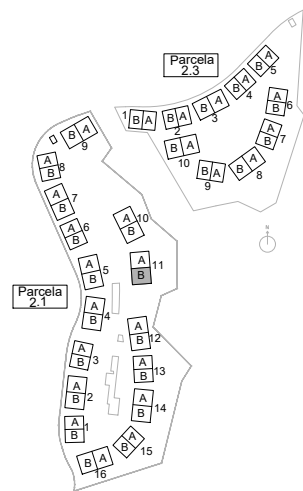
MARBELLA. MÁLAGA

PARCELA 2.1

PORTAL 11 / PLANTA BAJA

PUERTA B

	SUP. ÚTIL INT/EXT	
Recibidor	5.41 m <sup>2</sup>	int
Cocina	10.79 m <sup>2</sup>	int
Espacio Homes	1.55 m <sup>2</sup>	int
Salón-Comedor	33.03 m <sup>2</sup>	int
Escalera	3.88 m <sup>2</sup>	int
Aseo	2.07 m <sup>2</sup>	int
Dormitorio principal	23.59 m <sup>2</sup>	int
Dormitorio 2	16.64 m <sup>2</sup>	int
Dormitorio 3	11.92 m <sup>2</sup>	int
Dormitorio 4	12.05 m <sup>2</sup>	int
Baño principal	8.74 m <sup>2</sup>	int
Baño 2	4.03 m <sup>2</sup>	int
Baño 3	4.77 m <sup>2</sup>	int
Baño 4	4.77 m <sup>2</sup>	int
Distribuidor	6.90 m <sup>2</sup>	int
Bodega	67.87 m <sup>2</sup>	int
Porche	81.70 m <sup>2</sup>	ext
Terraza	6.69 m <sup>2</sup>	ext
Piscina	11.64 m <sup>2</sup>	ext
Jardín	270.22 m <sup>2</sup>	ext



Superficie útil interior.	218.01 m <sup>2</sup>
Superficie construida interior.	255.12 m <sup>2</sup>
Superficie total construida (con zzcc sin terrazas ni jardines).	274.34 m <sup>2</sup>
Superficie construida de terraza.	89.11 m <sup>2</sup>
Superficie util S/Decreto 218/2005 del BOJA	239.81 m <sup>2</sup>
Superficie construida S/Decreto 218/2005 del BOJA	343.72 m <sup>2</sup>

**Neinor** HOMES  
Construimos casas pensando en personas.

ESCALA GRÁFICA  
0 1 2 3 4 5m

Abril 2023

El presente plano no es definitivo, ya que ha sido elaborado conforme al Proyecto Básico del Edificio y, por tanto, Neinor Homes se reserva la facultad de incluir las modificaciones necesarias por exigencias técnicas y/o jurídicas u ordenadas por cualesquiera administraciones u organismos públicos, ajustándolo en todo caso al Proyecto de Ejecución. Los elementos accesorios (por ejemplo, el mobiliario, incluido el de la cocina), son meramente ilustrativos. Los giros de puertas y la distribución de aparatos sanitarios no son vinculantes. Las superficies expresadas son aproximadas, pudiendo experimentar modificaciones por razones de índole técnica y/o legal en el Proyecto de Ejecución.



# SANTA CLARA HOMES

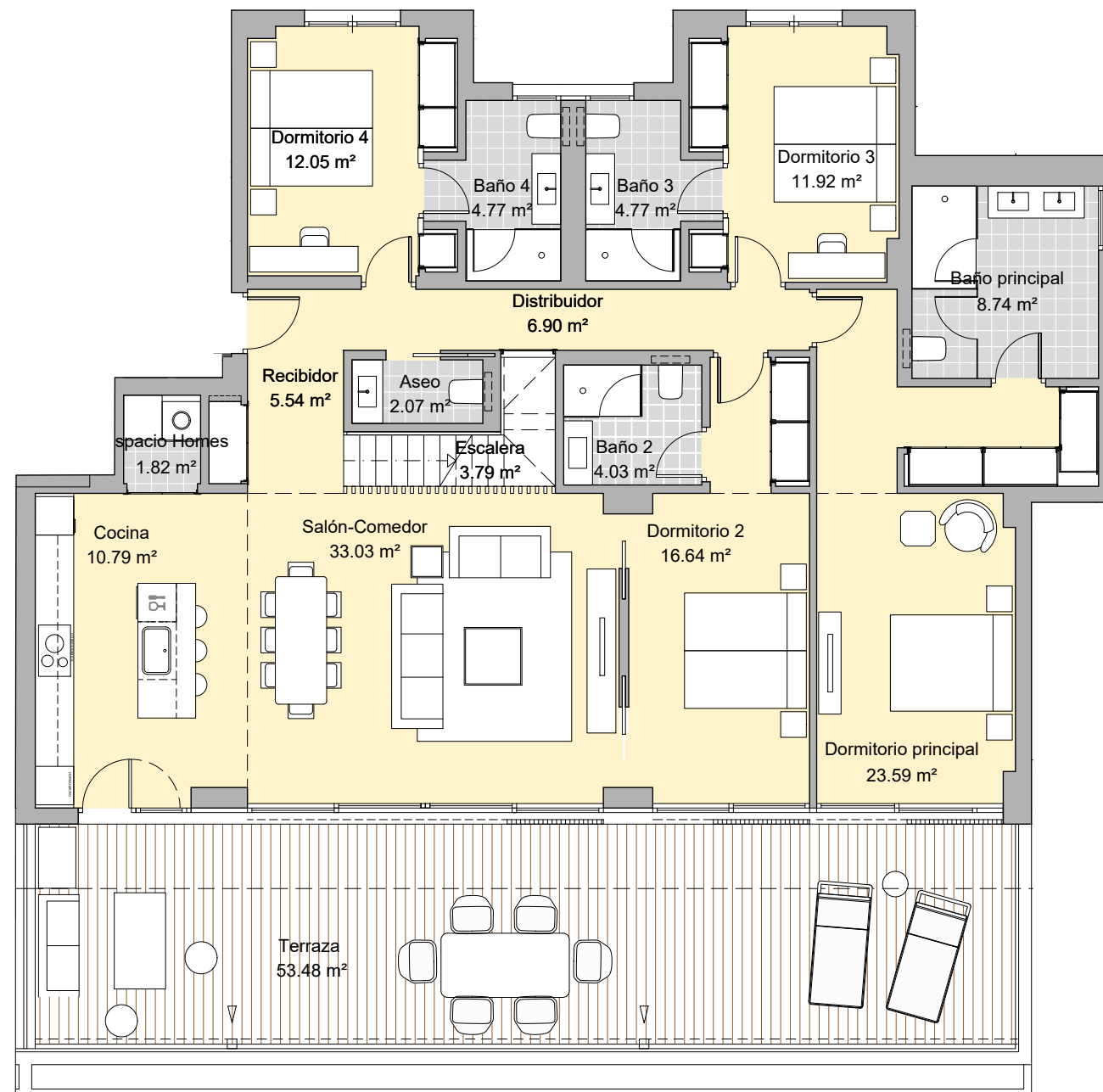
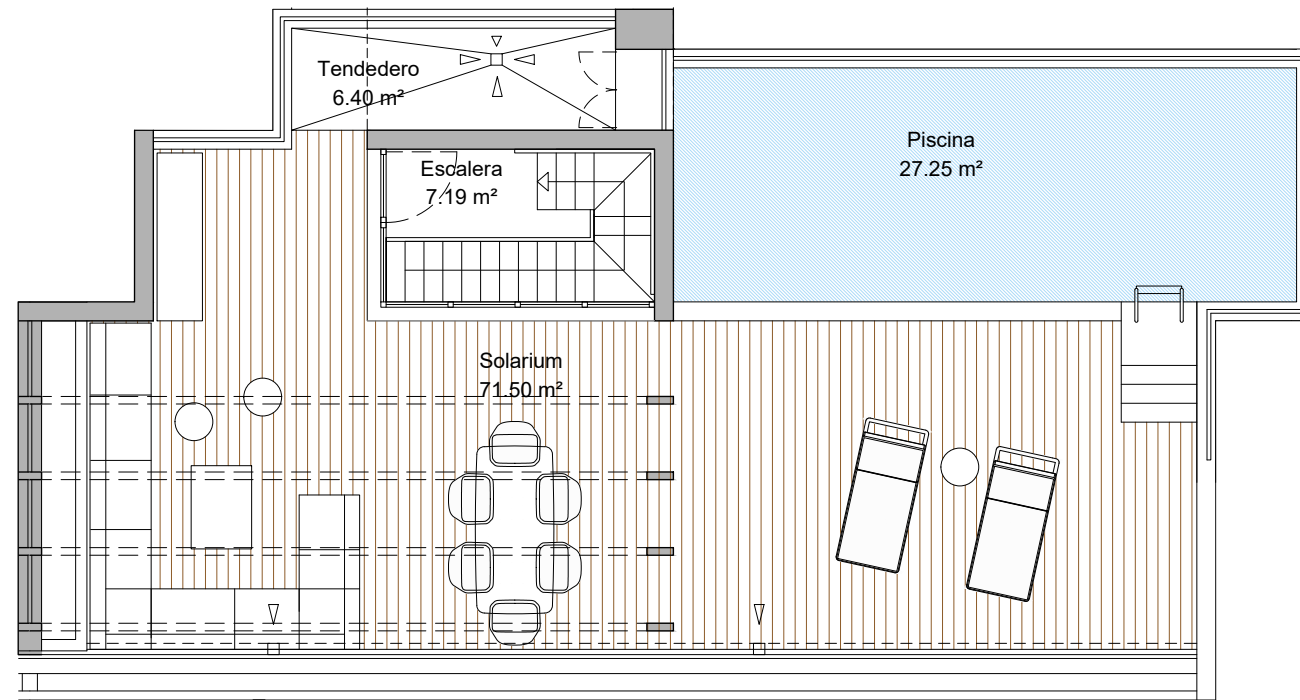
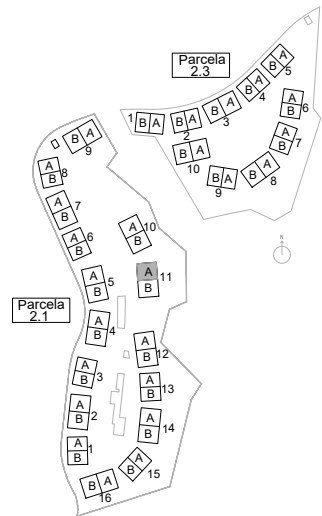
MARBELLA. MÁLAGA

PARCELA 2.1

PORTAL 11 / PLANTA PRIMERA

PUERTA A

	SUP. ÚTIL INT/EXT	
Recibidor	5.54 m <sup>2</sup>	int
Cocina	10.79 m <sup>2</sup>	int
Espacio Homes	1.82 m <sup>2</sup>	int
Salón-Comedor	33.03 m <sup>2</sup>	int
Escalera	10.98 m <sup>2</sup>	int
Aseo	2.07 m <sup>2</sup>	int
Dormitorio principal	23.59 m <sup>2</sup>	int
Dormitorio 2	16.64 m <sup>2</sup>	int
Dormitorio 3	11.92 m <sup>2</sup>	int
Dormitorio 4	12.05 m <sup>2</sup>	int
Baño principal	8.74 m <sup>2</sup>	int
Baño 2	4.03 m <sup>2</sup>	int
Baño 3	4.77 m <sup>2</sup>	int
Baño 4	4.77 m <sup>2</sup>	int
Distribuidor	6.90 m <sup>2</sup>	int
Terraza	53.48 m <sup>2</sup>	ext
Piscina	27.25 m <sup>2</sup>	ext
Solarium	71.50 m <sup>2</sup>	ext
Tendedero	6.40 m <sup>2</sup>	ext



Superficie útil interior.	157.64 m <sup>2</sup>
Superficie construida interior.	187.64 m <sup>2</sup>
Superficie total construida (con zzcc sin terrazas ni jardines).	201.54 m <sup>2</sup>
Superficie construida de terraza.	161.93 m <sup>2</sup>
Superficie util S/Decreto 218/2005 del BOJA	173.40 m <sup>2</sup>
Superficie construida S/Decreto 218/2005 del BOJA	265.04 m <sup>2</sup>

**Neinor** HOMES  
Construimos casas pensando en personas.

ESCALA GRÁFICA  
0 1 2 3 4m

Abril 2023

El presente plano no es definitivo, ya que ha sido elaborado conforme al Proyecto Básico del Edificio y, por tanto, Neinor Homes se reserva la facultad de incluir las modificaciones necesarias por exigencias técnicas y/o jurídicas u ordenadas por cualesquiera administraciones u organismos públicos, ajustándolo en todo caso al Proyecto de Ejecución. Los elementos accesorios (por ejemplo, el mobiliario, incluido el de la cocina), son meramente ilustrativos. Los giros de puertas y la distribución de aparatos sanitarios no son vinculantes. Las superficies expresadas son aproximadas, pudiendo experimentar modificaciones por razones de índole técnicas y/o legal en el Proyecto de Ejecución.

# SANTA CLARA HOMES

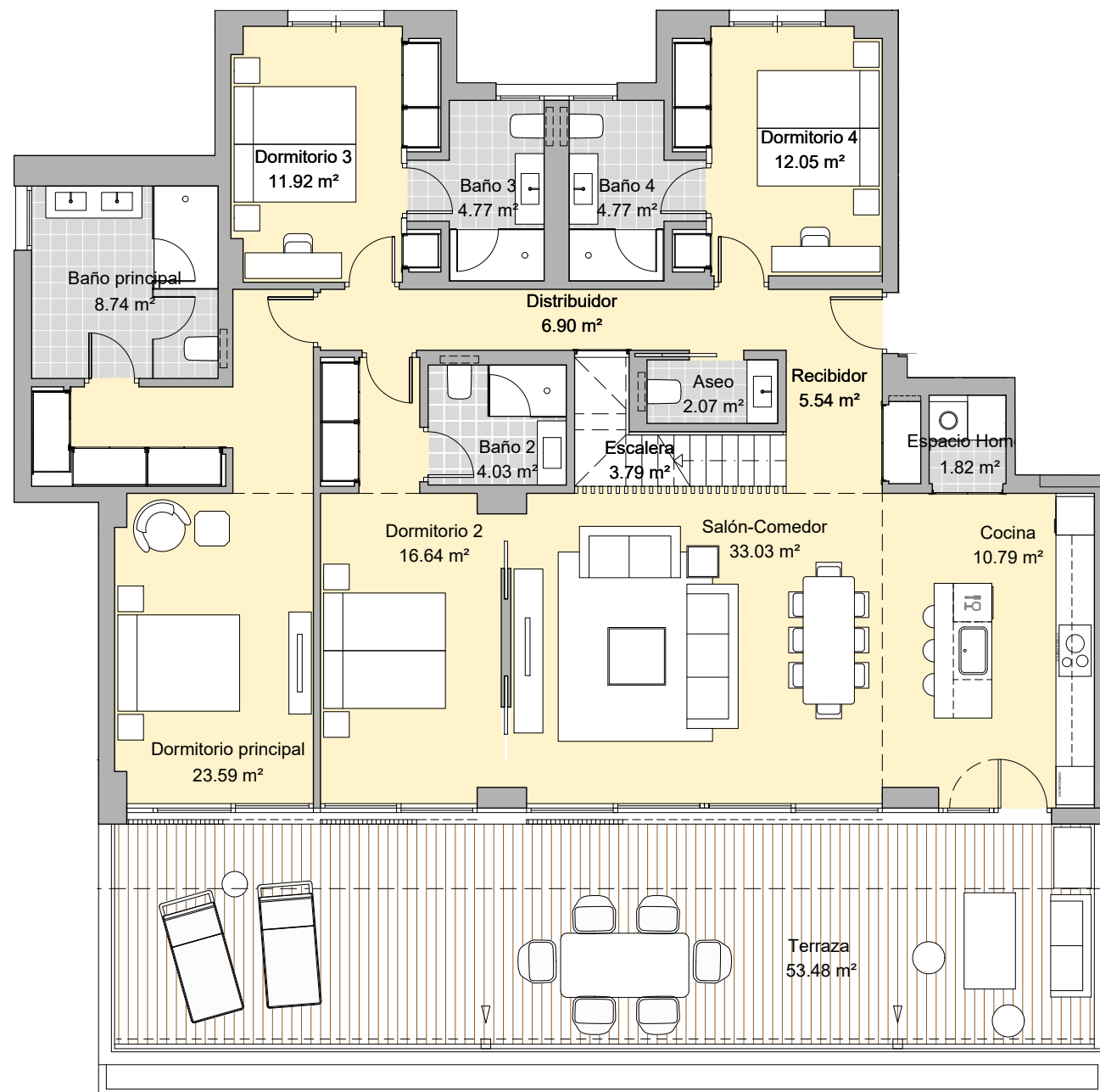
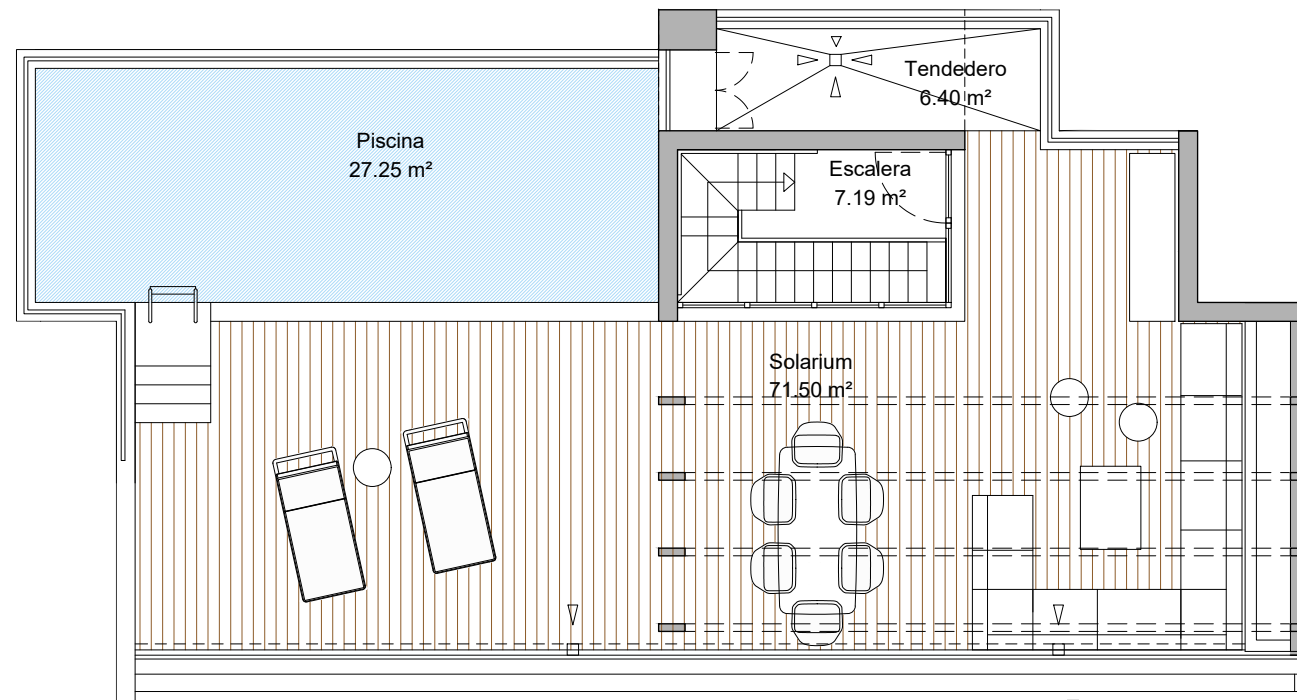
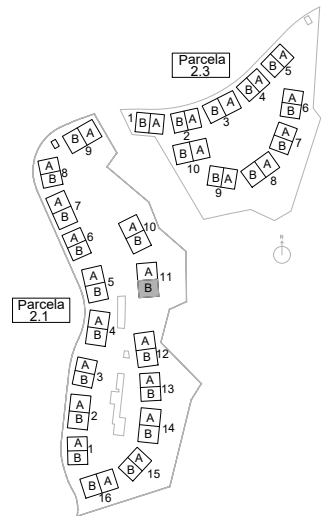
MARBELLA. MÁLAGA

PARCELA 2.1

PORTAL 11 / PLANTA PRIMERA

PUERTA B

	SUP. ÚTIL INT/EXT	
Recibidor	5.54 m <sup>2</sup>	int
Cocina	10.79 m <sup>2</sup>	int
Espacio Homes	1.82 m <sup>2</sup>	int
Salón-Comedor	33.03 m <sup>2</sup>	int
Escalera	10.98 m <sup>2</sup>	int
Aseo	2.07 m <sup>2</sup>	int
Dormitorio principal	23.59 m <sup>2</sup>	int
Dormitorio 2	16.64 m <sup>2</sup>	int
Dormitorio 3	11.92 m <sup>2</sup>	int
Dormitorio 4	12.05 m <sup>2</sup>	int
Baño principal	8.74 m <sup>2</sup>	int
Baño 2	4.03 m <sup>2</sup>	int
Baño 3	4.77 m <sup>2</sup>	int
Baño 4	4.77 m <sup>2</sup>	int
Distribuidor	6.90 m <sup>2</sup>	int
Terraza	53.48 m <sup>2</sup>	ext
Piscina	27.25 m <sup>2</sup>	ext
Solarium	71.50 m <sup>2</sup>	ext
Tendedero	6.40 m <sup>2</sup>	ext



Superficie útil interior.	157.64 m <sup>2</sup>
Superficie construida interior.	187.64 m <sup>2</sup>
Superficie total construida (con zzcc sin terrazas ni jardines).	201.54 m <sup>2</sup>
Superficie construida de terraza.	161.93 m <sup>2</sup>
Superficie util S/Decreto 218/2005 del BOJA	173.40 m <sup>2</sup>
Superficie construida S/Decreto 218/2005 del BOJA	265.04 m <sup>2</sup>

**Neinor** HOMES  
Construimos casas pensando en personas.

ESCALA GRÁFICA  
0 1 2 3 4m

Abril 2023

El presente plano no es definitivo, ya que ha sido elaborado conforme al Proyecto Básico del Edificio y, por tanto, Neinor Homes se reserva la facultad de incluir las modificaciones necesarias por exigencias técnicas y/o jurídicas u ordenadas por cualesquiera administraciones u organismos públicos, ajustándolo en todo caso al Proyecto de Ejecución. Los elementos accesorios (por ejemplo, el mobiliario, incluido el de la cocina), son meramente ilustrativos. Los giros de puertas y la distribución de aparatos sanitarios no son vinculantes. Las superficies expresadas son aproximadas, pudiendo experimentar modificaciones por razones de índole técnicas y/o legal en el Proyecto de Ejecución.

# SANTA CLARA HOMES

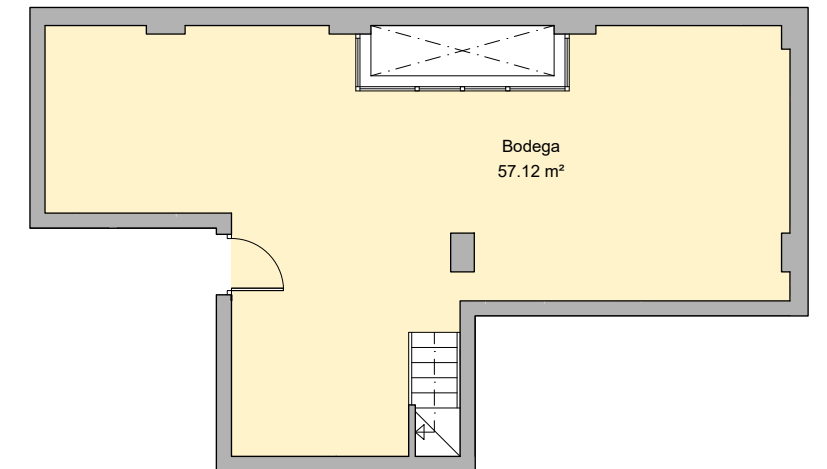
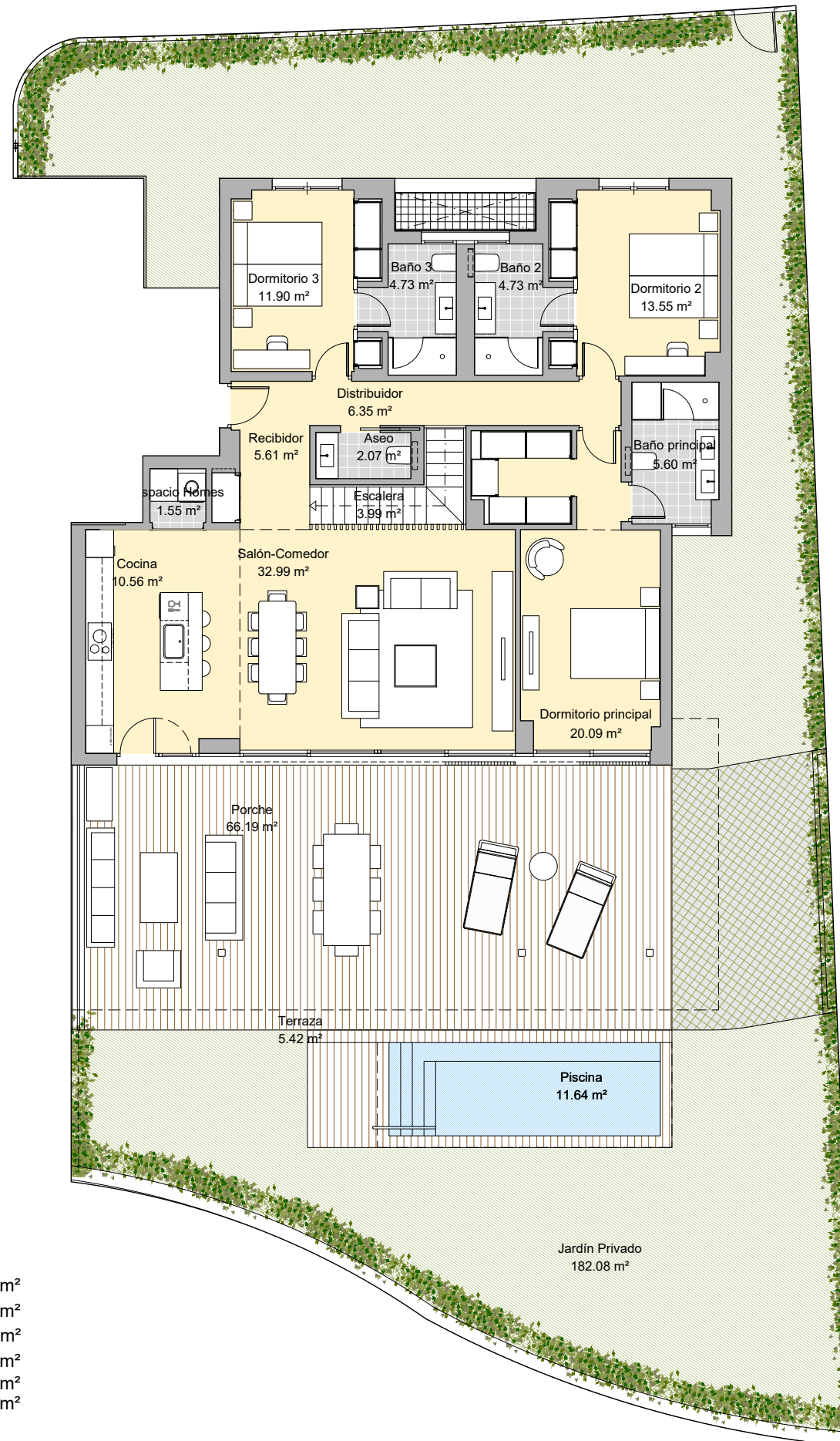
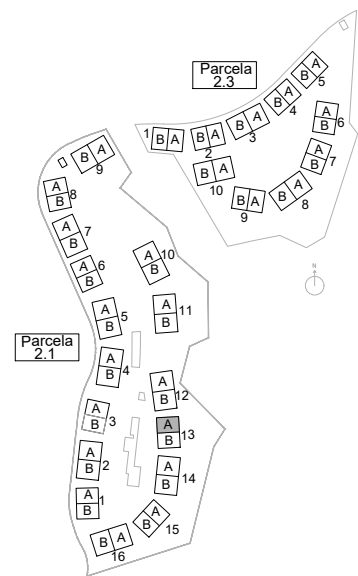
MARBELLA. MÁLAGA

PARCELA 2.1

PORTAL 13 / PLANTA BAJA

PUERTA A

	SUP. ÚTIL INT/EXT	
Recibidor	5.61 m <sup>2</sup>	int
Cocina	10.56 m <sup>2</sup>	int
Espacio Homes	1.55 m <sup>2</sup>	int
Salón-Comedor	32.99 m <sup>2</sup>	int
Escalera	3.99 m <sup>2</sup>	int
Aseo	2.07 m <sup>2</sup>	int
Dormitorio principal	20.09 m <sup>2</sup>	int
Dormitorio 2	13.55 m <sup>2</sup>	int
Dormitorio 3	11.90 m <sup>2</sup>	int
Baño principal	5.60 m <sup>2</sup>	int
Baño 2	4.73 m <sup>2</sup>	int
Baño 3	4.73 m <sup>2</sup>	int
Distribuidor	6.35 m <sup>2</sup>	int
Bodega	57.12 m <sup>2</sup>	int
Porche	66.19 m <sup>2</sup>	ext
Terraza	5.42 m <sup>2</sup>	ext
Piscina	11.64 m <sup>2</sup>	ext
Jardín	182.08 m <sup>2</sup>	ext



Superficie útil interior.	180.84 m <sup>2</sup>
Superficie construida interior.	211.97 m <sup>2</sup>
Superficie total construida (con zzcc sin terrazas ni jardines).	227.91 m <sup>2</sup>
Superficie construida de terraza.	72.33 m <sup>2</sup>
Superficie util S/Decreto 218/2005 del BOJA	198.92 m <sup>2</sup>
Superficie construida S/Decreto 218/2005 del BOJA	279.66 m <sup>2</sup>

**Neinor** HOMES  
Construimos casas pensando en personas.

ESCALA GRÁFICA  
0 1 2 3 4 5m

Abril 2023

El presente plano no es definitivo, ya que ha sido elaborado conforme al Proyecto Básico del Edificio y, por tanto, Neinor Homes se reserva la facultad de incluir las modificaciones necesarias por exigencias técnicas y/o jurídicas u ordenadas por cualesquiera administraciones u organismos públicos, ajustándolo en todo caso al Proyecto de Ejecución. Los elementos accesorios (por ejemplo, el mobiliario, incluido el de la cocina), son meramente ilustrativos. Los giros de puertas y la distribución de aparatos sanitarios no son vinculantes. Las superficies expresadas son aproximadas, pudiendo experimentar modificaciones por razones de índole técnicas y/o legal en el Proyecto de Ejecución.



# SANTA CLARA HOMES

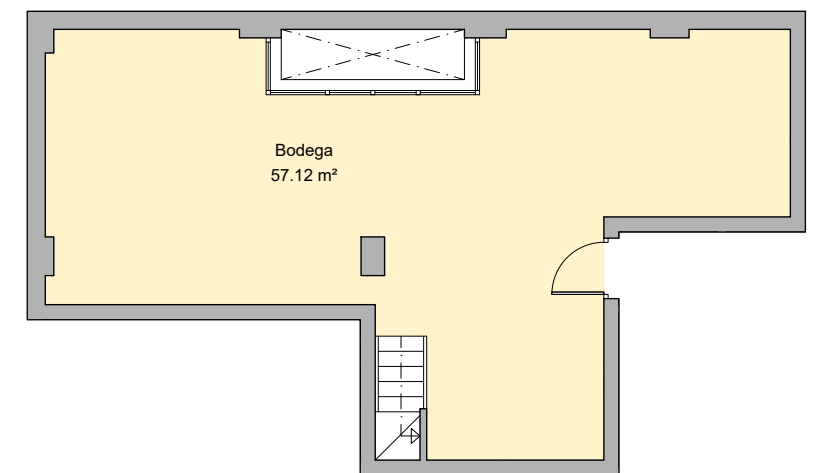
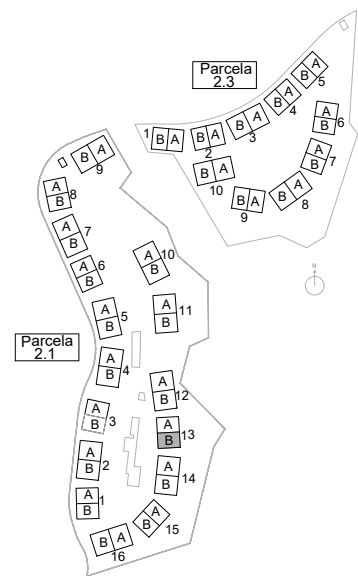
MARBELLA. MÁLAGA

PARCELA 2.1

PORTAL 13 / PLANTA BAJA

PUERTA B

	SUP. ÚTIL INT/EXT	
Recibidor	5.61 m <sup>2</sup>	int
Cocina	10.56 m <sup>2</sup>	int
Espacio Homes	1.55 m <sup>2</sup>	int
Salón-Comedor	32.99 m <sup>2</sup>	int
Escalera	3.99 m <sup>2</sup>	int
Aseo	2.07 m <sup>2</sup>	int
Dormitorio principal	20.09 m <sup>2</sup>	int
Dormitorio 2	13.55 m <sup>2</sup>	int
Dormitorio 3	11.90 m <sup>2</sup>	int
Baño principal	5.60 m <sup>2</sup>	int
Baño 2	4.73 m <sup>2</sup>	int
Baño 3	4.73 m <sup>2</sup>	int
Distribuidor	6.35 m <sup>2</sup>	int
Bodega	57.12 m <sup>2</sup>	int
Porche	66.19 m <sup>2</sup>	ext
Terraza	5.42 m <sup>2</sup>	ext
Piscina	11.64 m <sup>2</sup>	ext
Jardín	119.08 m <sup>2</sup>	ext



Superficie útil interior.	180.84 m <sup>2</sup>
Superficie construida interior.	211.97 m <sup>2</sup>
Superficie total construida (con zzcc sin terrazas ni jardines).	227.91 m <sup>2</sup>
Superficie construida de terraza.	72.33 m <sup>2</sup>
Superficie util S/Decreto 218/2005 del BOJA	198.92 m <sup>2</sup>
Superficie construida S/Decreto 218/2005 del BOJA	279.05 m <sup>2</sup>

**Neinor** HOMES  
Construimos casas pensando en personas.

ESCALA GRÁFICA  
0 1 2 3 4 5m

Abril 2023

El presente plano no es definitivo, ya que ha sido elaborado conforme al Proyecto Básico del Edificio y, por tanto, Neinor Homes se reserva la facultad de incluir las modificaciones necesarias por exigencias técnicas y/o jurídicas u ordenadas por cualesquiera administraciones u organismos públicos, ajustándolo en todo caso al Proyecto de Ejecución. Los elementos accesorios (por ejemplo, el mobiliario, incluido el de la cocina), son meramente ilustrativos. Los giros de puertas y la distribución de aparatos sanitarios no son vinculantes. Las superficies expresadas son aproximadas, pudiendo experimentar modificaciones por razones de índole técnicas y/o legal en el Proyecto de Ejecución.

# SANTA CLARA HOMES

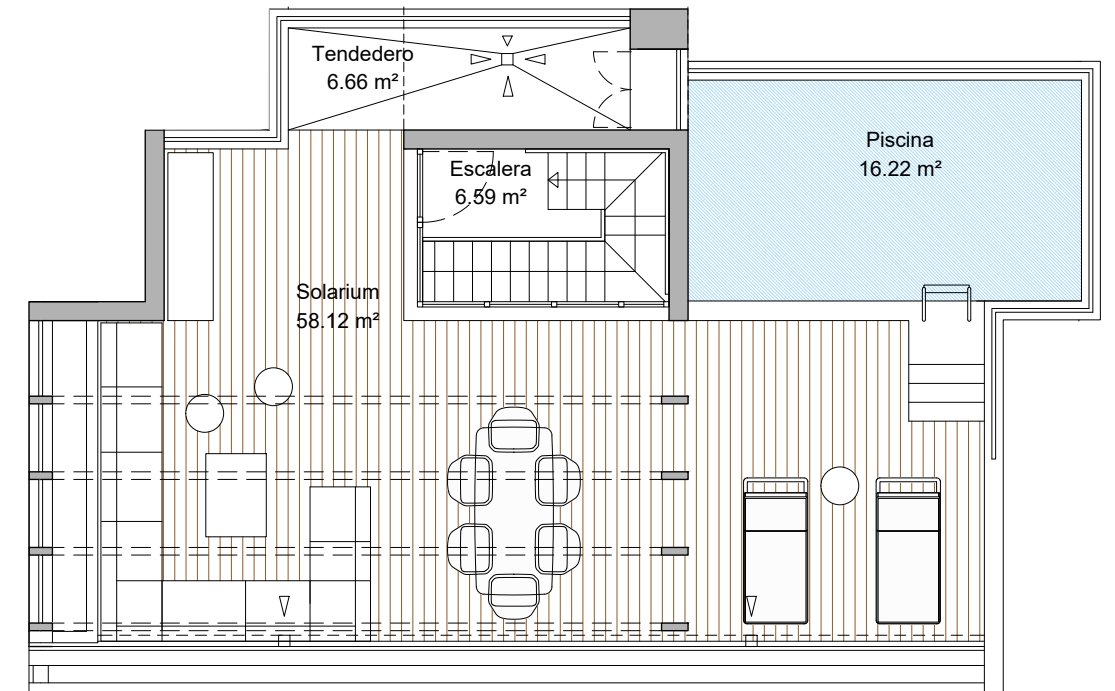
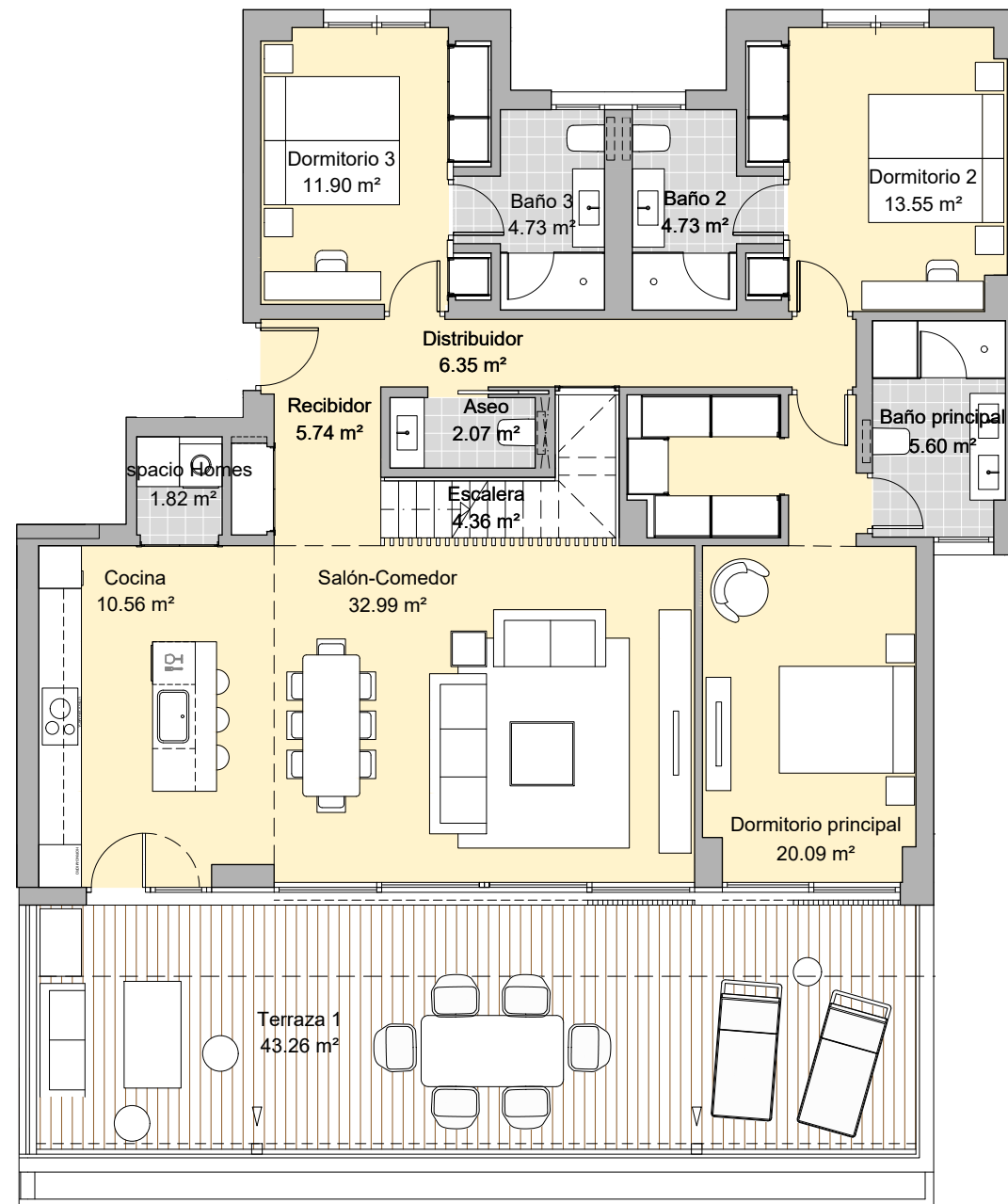
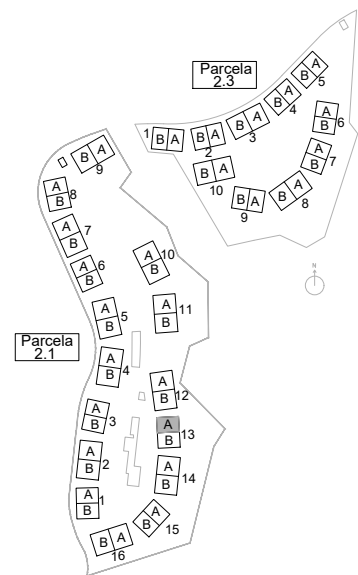
MARBELLA. MÁLAGA

PARCELA 2.1

PORTAL 13 / PLANTA PRIMERA

PUERTA A

	SUP. ÚTIL INT/EXT	
Recibidor	5.74 m <sup>2</sup>	int
Cocina	10.56 m <sup>2</sup>	int
Espacio Homes	1.82 m <sup>2</sup>	int
Salón-Comedor	32.99 m <sup>2</sup>	int
Escalera	10.95 m <sup>2</sup>	int
Aseo	2.07 m <sup>2</sup>	int
Dormitorio principal	20.09 m <sup>2</sup>	int
Dormitorio 2	13.55 m <sup>2</sup>	int
Dormitorio 3	11.90 m <sup>2</sup>	int
Baño principal	5.60 m <sup>2</sup>	int
Baño 2	4.73 m <sup>2</sup>	int
Baño 3	4.73 m <sup>2</sup>	int
Distribuidor	6.35 m <sup>2</sup>	int
Terraza	43.26 m <sup>2</sup>	ext
Piscina	16.22 m <sup>2</sup>	ext
Solarium	58.12 m <sup>2</sup>	ext
Tendedero	6.66 m <sup>2</sup>	ext



Superficie útil interior.	131.08 m <sup>2</sup>
Superficie construida interior.	156.13 m <sup>2</sup>
Superficie total construida (con zccc sin terrazas ni jardines).	167.68 m <sup>2</sup>
Superficie construida de terraza.	134.45 m <sup>2</sup>
Superficie util S/Decreto 218/2005 del BOJA	144.19 m <sup>2</sup>
Superficie construida S/Decreto 218/2005 del BOJA	221.25 m <sup>2</sup>

# SANTA CLARA HOMES

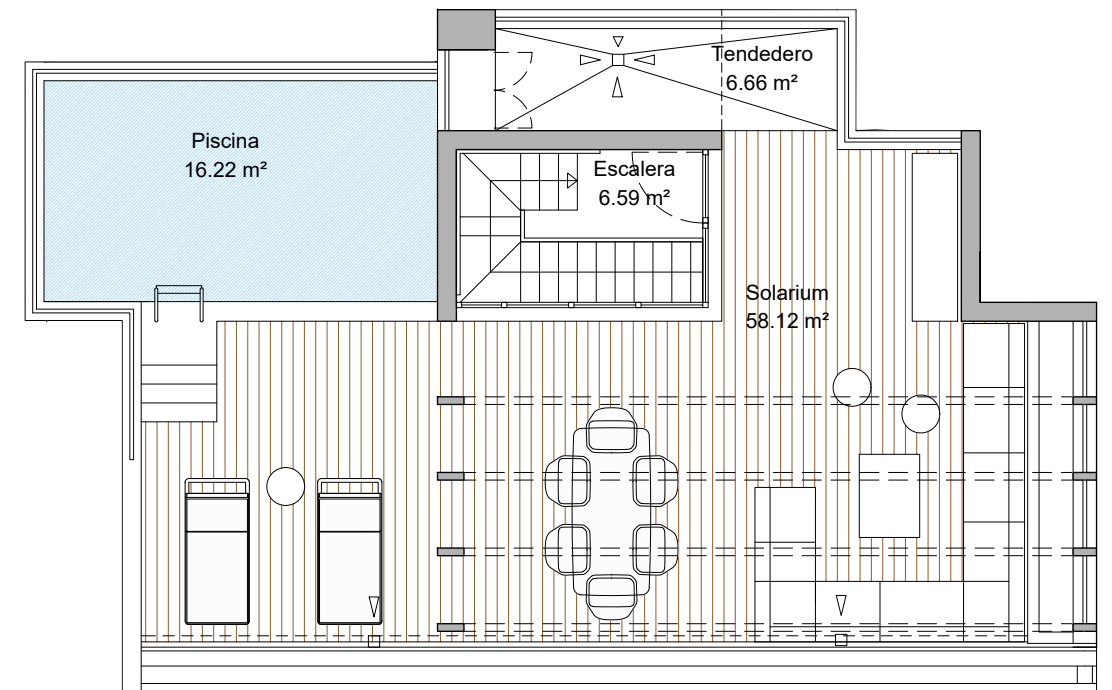
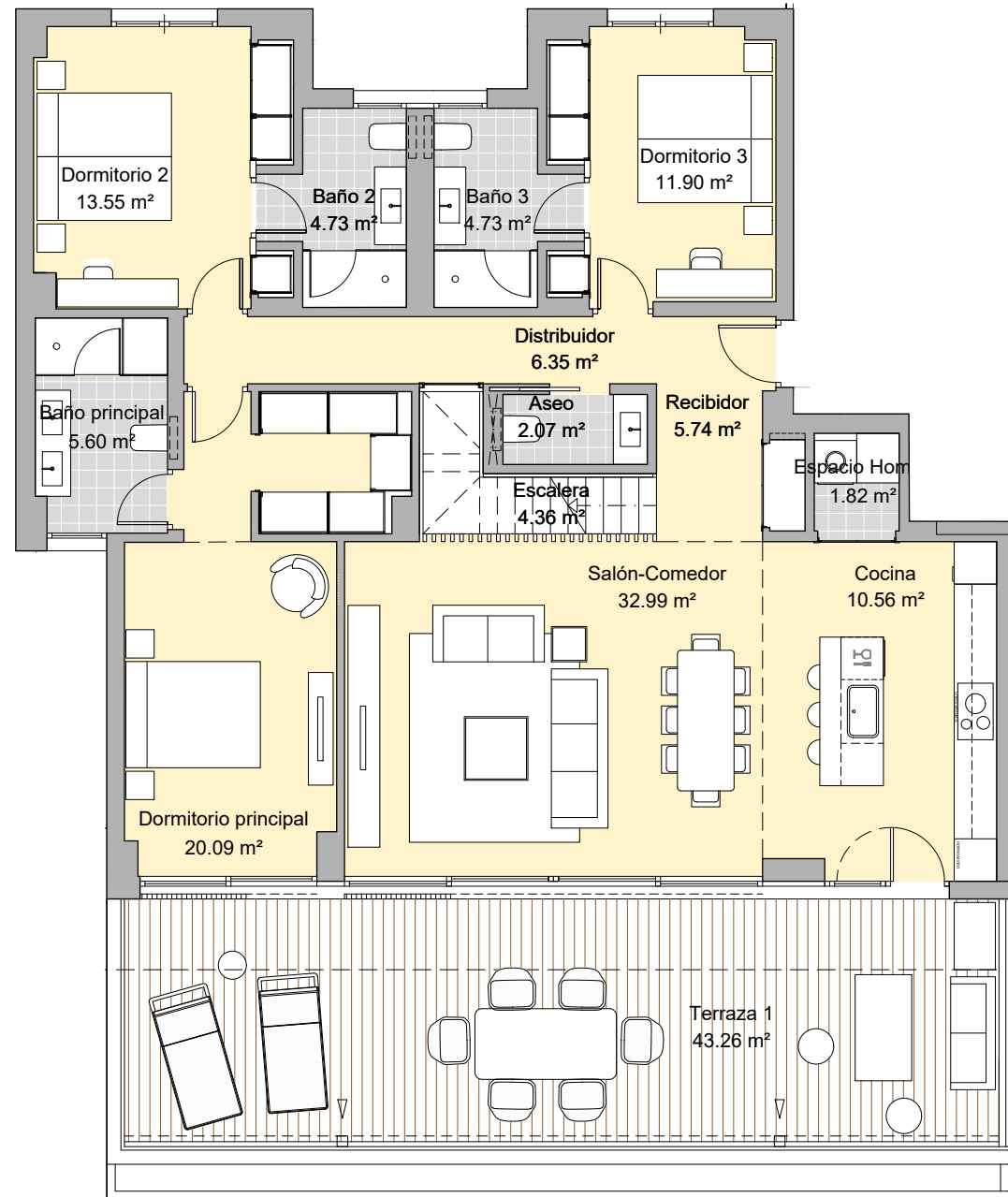
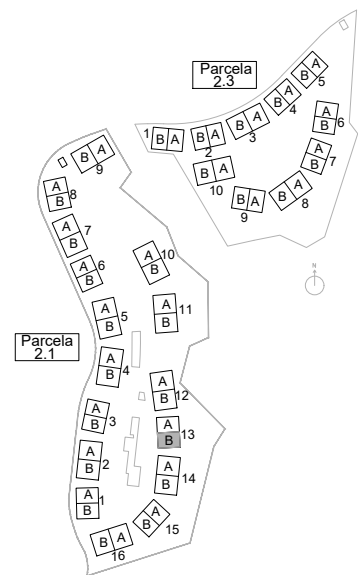
MARBELLA. MÁLAGA

PARCELA 2.1

PORTAL 13 / PLANTA PRIMERA

PUERTA B

	SUP. ÚTIL INT/EXT	
Recibidor	5.74 m <sup>2</sup>	int
Cocina	10.56 m <sup>2</sup>	int
Espacio Homes	1.82 m <sup>2</sup>	int
Salón-Comedor	32.99 m <sup>2</sup>	int
Escalera	10.95 m <sup>2</sup>	int
Aseo	2.07 m <sup>2</sup>	int
Dormitorio principal	20.09 m <sup>2</sup>	int
Dormitorio 2	13.55 m <sup>2</sup>	int
Dormitorio 3	11.90 m <sup>2</sup>	int
Baño principal	5.60 m <sup>2</sup>	int
Baño 2	4.73 m <sup>2</sup>	int
Baño 3	4.73 m <sup>2</sup>	int
Distribuidor	6.35 m <sup>2</sup>	int
Terraza	43.26 m <sup>2</sup>	ext
Piscina	16.22 m <sup>2</sup>	ext
Solarium	58.12 m <sup>2</sup>	ext
Tendedero	6.66 m <sup>2</sup>	ext



Superficie útil interior.	131.08 m <sup>2</sup>
Superficie construida interior.	156.13 m <sup>2</sup>
Superficie total construida (con zzcc sin terrazas ni jardines).	167.68 m <sup>2</sup>
Superficie construida de terraza.	134.45 m <sup>2</sup>
Superficie util S/Decreto 218/2005 del BOJA	144.19 m <sup>2</sup>
Superficie construida S/Decreto 218/2005 del BOJA	221.25 m <sup>2</sup>

**Neinor** HOMES  
Construimos casas pensando en personas.

ESCALA GRÁFICA  
0 1 2 3 4m

Abril 2023

El presente plano no es definitivo, ya que ha sido elaborado conforme al Proyecto Básico del Edificio y, por tanto, Neinor Homes se reserva la facultad de incluir las modificaciones necesarias por exigencias técnicas y/o jurídicas u ordenadas por cualesquiera administraciones u organismos públicos, ajustándolo en todo caso al Proyecto de Ejecución. Los elementos accesorios (por ejemplo, el mobiliario, incluido el de la cocina), son meramente ilustrativos. Los giros de puertas y la distribución de aparatos sanitarios no son vinculantes. Las superficies expresadas son aproximadas, pudiendo experimentar modificaciones por razones de índole técnicas y/o legal en el Proyecto de Ejecución.